

Fasade sørvest

RampBo LØWEN

Enebolig Stavanger

RAMP

Tekst: Ove Morten Berge

Foto: Trond Opstad, Informasjonspartner og arkitekten

Adresse : Steinperleveien 19, Stavanger
 Byggherre : Fam. Løwen
 Arkitekt : Ramp as
 RIB : Dimensjon Rådgivning
 Entreprenør : SV Betong A/S
 Betong-/murarbeider: SV Betong A/S
 Leverandør betong: Sandnes Betong A/S
 Byggeår : 2006–2007
 Areal : Bra 364,4 m²

Konstruksjon : Plasstøpt betongkonstruksjon med støpte dekker og stålplatetak, kjerneisolerte vegger.

Materialer/overflater: En kombinasjon av lys betong og sort betong, der den sorte delen er behandlet for å få frem pigmenteringen.



Eneboligen ligger på Dronningåsen I Stavanger, et av byens nyeste boligområder, sør for sentrum. Terrenget er svakt fallende mot nordøst, med utsikt over Stavangers fjordlandskap.

Viktige kvalitetskriterier for boligens organisering har vært skjermet adgang og uteplass, utsikt og sollys.

Ønsket har helt fra starten av vært enkelhet, rene linjer og minst mulig vedlikehold. Betong ble derfor et naturlig valg. Den er og valgt eksponert inne. Betongs iboende kvaliteter har i tillegg gitt mulighet for spenstige



Mot sørøst

konstruksjonsdetaljer og store utkraginger. Dyktige håndverkere har gitt presise detaljer og vakre overflater.

Boligen består av to hovedvolumer som er stablet opp på hverandre. Volumene er forskjøvet i forhold til hverandre og skilt med fargebruk. Den ene formen vokser opp av terrenget og er utført i lys, kjerneisolert betong, det andre er i sort betong. Ønsket om å skille disse kommer av at det tydeliggjør deres forskjellige innhold. Hovedplanet har de sosiale rom, hvor en oppholder seg på dagtid og tar

Ramp er en anerkjent lokal aktør som håndterer hele spekteret av oppgaver fra arkitektonisk formgivning og prosjektering til interiørdesign i privat og offentlig sektor.

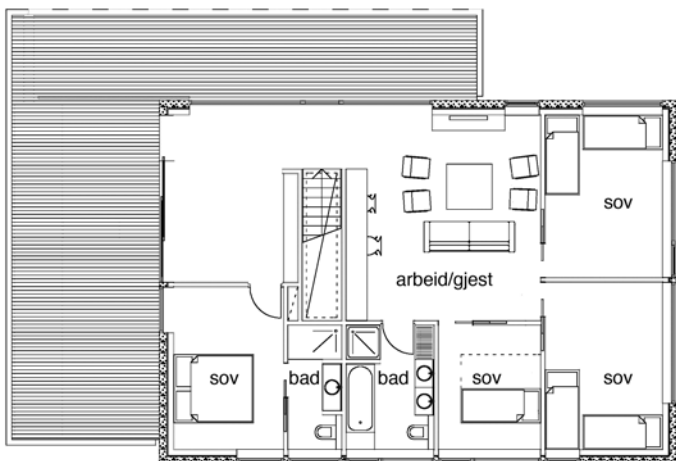
ramp[®]
ARKITEKTUR & DESIGN

Vår praksis bunnar i tanken om at designkvalitet griper inn i våre liv, og i vårt arbeid med formgivning av høy kvalitet har vi opparbeidet oss solid erfaring innen utforming av bygningsmiljøer. Erfaringen spenner over prosjekter av ulik størrelse hvor tverrfaglighet og godt internt samarbeid har vært nøkkelfaktorer.

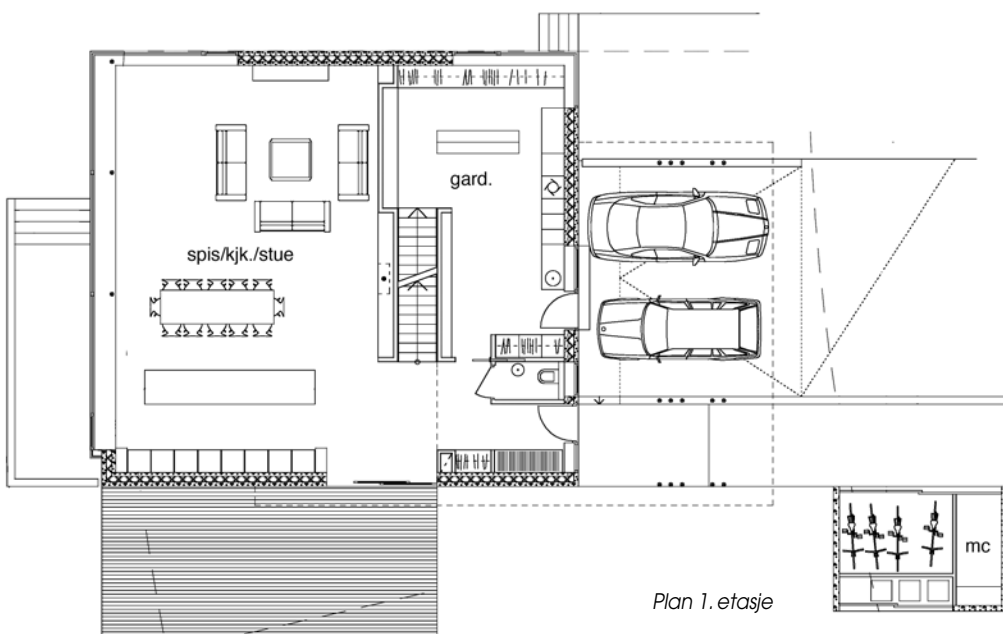
Vi brenner for arkitektoniske løsninger av høyt kaliber som skaper gjenklang i omgivelsene, passer inn i sin sammenheng og gir bærekraftige løsninger.

Vi har jobbet med alt fra private hjem, rehabilitering av eksisterende bygninger, leilighetsbygg i trekonstruksjon, leiligheter med universell utforming, næringsbygg, industriarealer, hovedplanarbeid og sports- og idrettsanlegg.

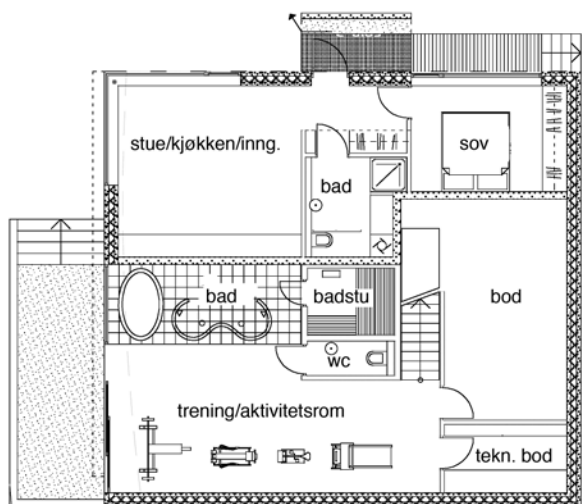
www.ramp.no



Plan 2. etasje



Plan 1. etasje



Plan underetasje

imot besøk. Det øvre planet har mer private funksjoner som arbeidsrom, soverom og bad. Underetasjen inneholder hybel, tekniske funksjoner og rom for trening og avslapping.

Forskyvingen av de to volumene har og en funksjon i å danne en carport og et overbygget inngangsparti. På taket av den underliggende formen, er det og gitt plass til en takterrasse med flott utsikt.

Stue og kjøkken er i samme rom. Rommet åpner seg mot den fantastiske utsikten, og har direkte kontakt med terrenget og den private ute-



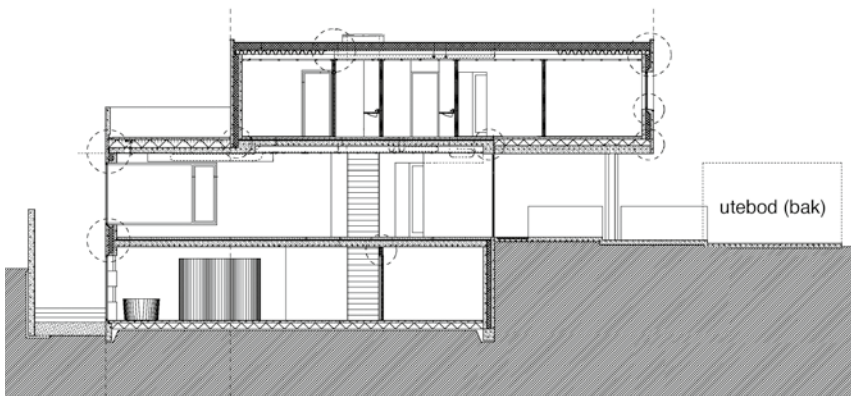
Sett fra øst. Inngangsparti med dekke i betong, samt overdekket inngang til underetasje i betong

Fra kjøkkenet





Sett ra nord. Stuen har glassfelt fra gulv til tak



Snitt

Inngangsparti med polerte stålsøyler



plassen. Gulvet er i slipt betong og ytterveggens innvendige flater er av støvbundet betong. Alle disse harde flatene er en utfordring i forhold til akustikken. Det er derfor valgt en nedforet perforert gipshimling i dette rommet, for å dempe etterklangstiden. Hovedplanet har og en service-kjerne for alle som bor i huset. Denne inneholder bi-inngang, vaskerom og alles garderobeskap. Dette gir en svært god logistikk i forhold til renhold av klær.

Det private uterommet er lagt mot sørvest for å få best mulige solforhold. For å skjerme denne sonene mot innsyn og vind, er det valgt å bruke skiver og bod av betong.