



Sett fra Østre Aker vei

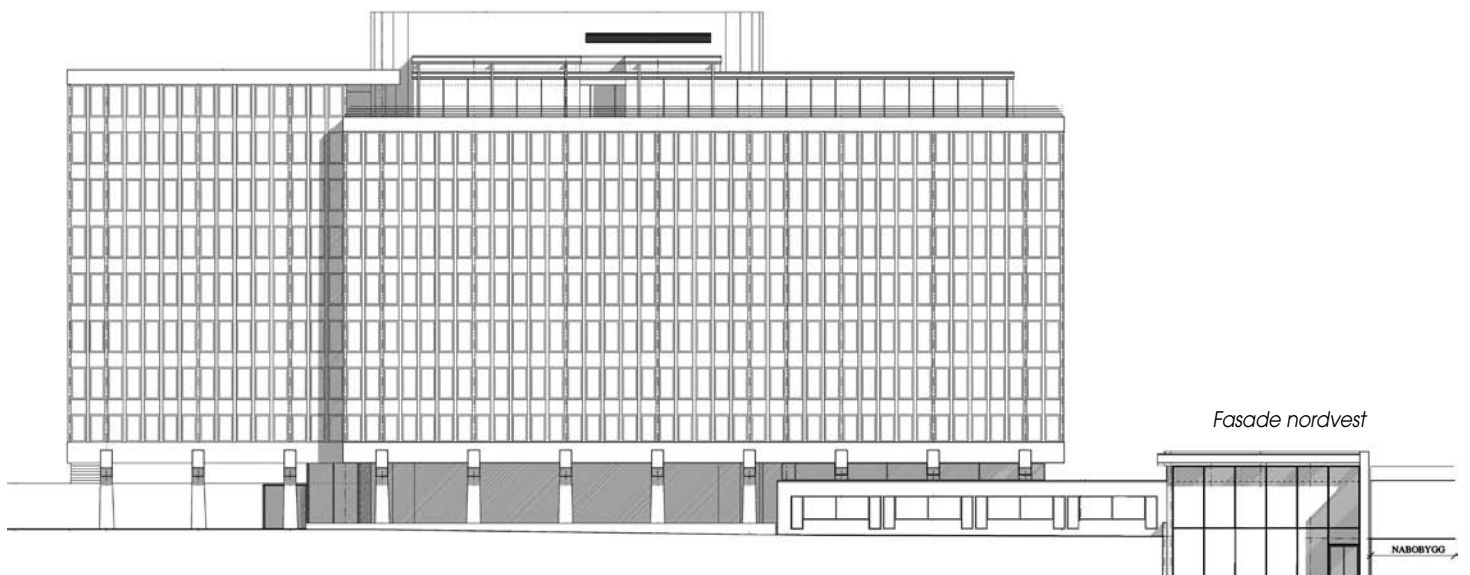
# QUALITY HOTEL 33

tidligere Standard Telefon og Kabelfabrik (1968), Økern, Oslo

ARKITEKT: ERLING VIKSJØ (1968), OMBYGGING VED MELLBYE ARKITEKTER AS (2008)

Tekst: Ajas Mellbye

Foto: Jiri Havran og Finn Ståle Felberg





Ny konferansesal

Mellbye Arkitekter AS er mest kjent for sine mange rehabiliteringer av signalbygg i Oslo. Blant kontorets mest profilerte oppgaver finner vi Ekebergrestauranten, Choice Hotels hovedkontor, Quality Hotel 33, Grefsenkollen og Indexhuset. Disse prosjektene har til felles at forlegget krever pietet, samtidig som resultatet skal formidle modernitet og dynamikk. Mellbye Arkitekter holder til på Filipstad i Oslo og har 20 ansatte.

Se [www.mellbye.com](http://www.mellbye.com)

Ny relaxavdeling med atrium i 9. etasje

Østre Akervei 33 ble tegnet av arkitekt Erling Viksjø som kontorbygg for Standard Telefon- og Kabelfabrik.

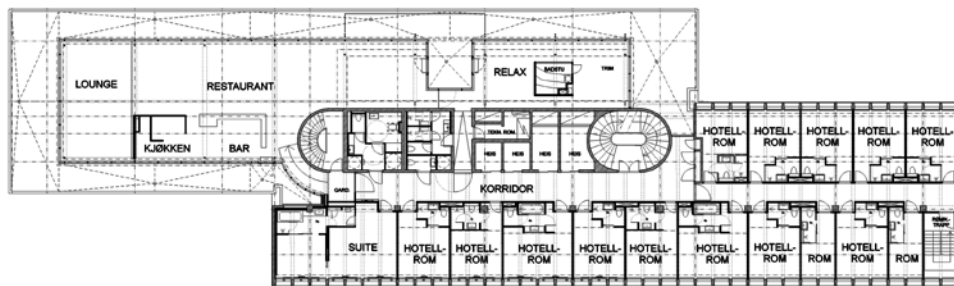
Erling Viksjø (1910–1971) studerte ved NTH i Trondheim, og jobbet først som assistent for Sverre Aasland og deretter Ove Bang. I 1937 vinner han konkurransen om Regjeringskvartalet – for øvrig i konkurranse med sin egen sjef Ove Bang. I 1942 dør Ove Bang, og Viksjø overtar kontoret. Byggingen av regjeringskvartalet starter i 1952.

Viksjø var inspirert av Le Corbusier og andre europeiske modernister. Kjennetegn ved bygningene er en storslått, tildels overdimensjonert og monumental betongarkitektur, kanskje med et snev av autoritær karakter. Arkitekturen ble derfor også omtalt som brutalisme.

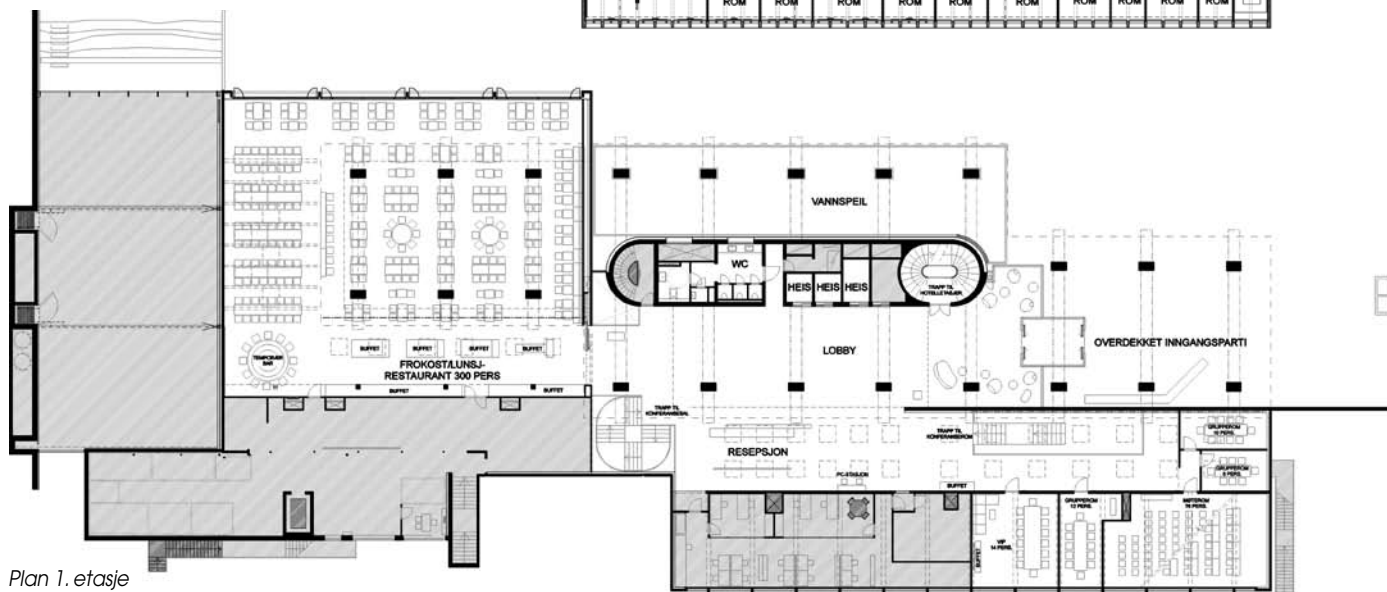




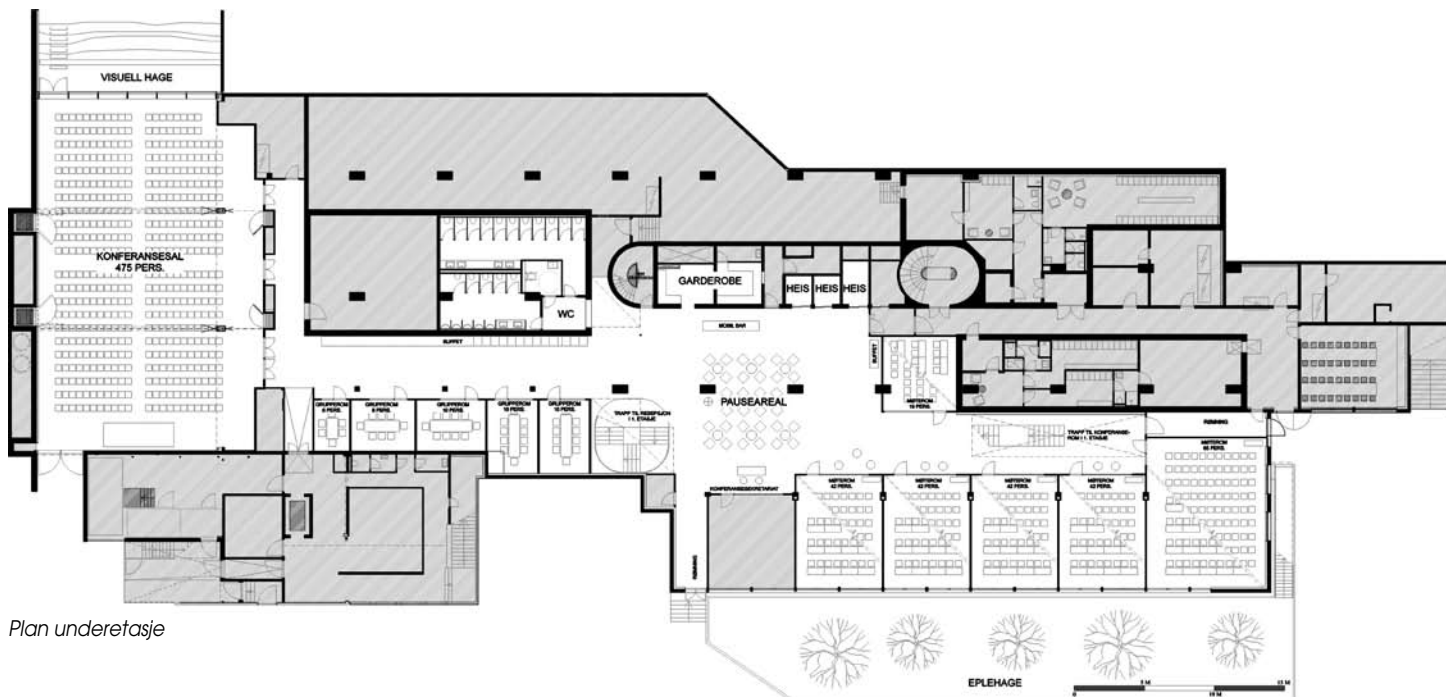
Plan 9. etasje



Plan 1. etasje



Plan underetasje



### Frilagt betong

Regjeringskvartalet var det første bygget hvor Viksjø benyttet seg av sitt egenutviklede fasadeuttrykk; såkalt frilagt betong eller naturbetong. Dette uttrykket var relatert til hans arkitektursyn: betongen som det «sanne» materialet skulle ikke bare representere konstruksjonen, men også dekorasjonen.

For å oppnå den ønskede overflaten ble elvegrus av jevn størrelse fylt i forskalingen. Deretter ble tynn mørtel injisert ved hjelp av rør. Etter rundt 30 timer ble forskalingen fjernet og overflaten sandblåst, slik at elvestenen kom fram.

Denne produksjonsmåten patenterte Viksjø. Det var en meget dyr metode, da den ble utført på stedet. Etter hvert ble denne produksjonsmåten primært benyttet til prefabrikerte fasadeplater.

### Viksjøs hovedverk

er – i kronologisk rekkefølge:

- Regjeringskvartalet (-59)
- Hydrobygget i Bygdøy Alle (-62)
- NHH (-65)
- Rådhuset i Bergen (-72, 22 år etter konkurransen)
- STK i Østre Akervei (-67).

Viksjø hadde en stor og allsidig produksjon som også omfattet Bakkehaugen kirke, villaer, boligblokker m.m.

Viksjø samarbeidet tett med kunstnere som Carl Nesjar (og derigjennom Picasso) og Odd Tandberg.

Det er Odd Tandberg som har laget Congloveggen som utsmykker inngangspartiet i Østre Aker vei 33. Den består av nøye utvalgte stener med varierende form, farge og størrelse. Disse legges i støpeformer som deretter fylles med mørtel. Overflaten slipes, og skivene monteres som veggfelt.

### Quality Hotel 33

I 2008 åpnet tidligere Standard Telefon og Kabelfabrik på ny, nå som Quality Hotel 33.

Hotellet er enkelt organisert:

- underetasje med kurs og konferanse: totalt ca 980 plasser
- første etasje: frokostsal og resepsjon (+ møterom og kjøkken)
- seks etasjer med hotellrom: totalt 242 rom
- restaurant og relaxavdeling på toppen



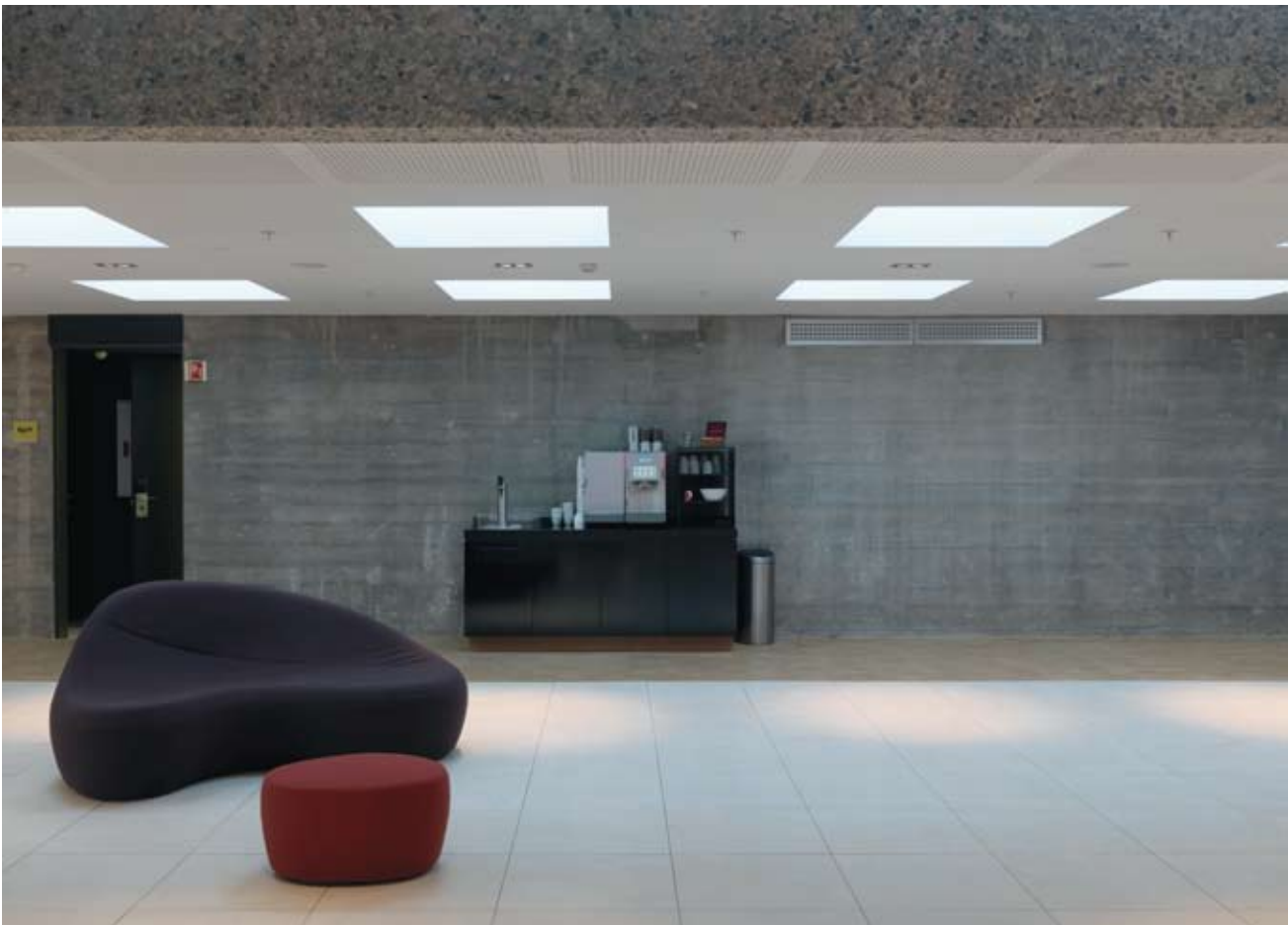
Detalj inngangsparti

### QUALITY HOTEL 33: REHABILITERING, OMBYGGING OG UTVIDELSE

Adresse:	Østre Aker vei 33, 0581 Oslo
Byggherre:	Aspelin-Ramm eiendom AS og Obos forretningsbygg
Arkitekt:	Mellbye Arkitekter AS MNAL/MNIL ved Anna Røtnes, Ajas Mellbye, Jeremy Williams, Dag Eckhoff, Magnus Lindseth
Interiørarkitekt:	Lars Helling arkitekter ved Lars Helling og Linn Slettli
Landskapsarkitekt:	Gullik Gulliksen landskapsarkitekter AS
RIB:	Aas-Jacobsen AS
Entreprenør:	Skanska Norge AS Betong-/murarbeider: Murmester Fjeldheim og Knudsen AS
Lev. bet.elementer:	Contiga (hulldekker) Conform (elementvegg)
Lev. fliser:	Fagflis
Areal:	BRA: Eksisterende 11.065 m <sup>2</sup> , nybygg 1.122 m <sup>2</sup> , totalt:12.194 m <sup>2</sup>
Ferdigstilt:	2008
Konstruksjon:	Eksisterende: Plasstøpt betong Tilbygg: Stål og betongelementer Påbygg: Stål



*Inngangsparti og lobby i eksisterende struktur*







Resepsjon

Foruten full rehabilitering av eksisterende bygg omfatter prosjektet henholdsvis et påbygg med restaurant og relaxavdeling og et tilbygg med konferansesal.

I prosessen med å finne frem til stedets nye uttrykk, har vi ønsket å ivareta husets opprinnelige kvaliteter og karakter. Samtidig har vi villet tilføre samtidens formspråk med smekre dimensjoner og materialer som spiller sammen med de grove betongkonstruksjonene. Viksjø var meget bevisst i å benytte betongens kvaliteter, både konstruktivt og estetisk.

Det har derfor vært vesentlig å vise mest mulig av de gamle betongoverflatene, gjerne ubehandlet. 