



HELLEBAKKEN 18

boliganlegg med fem leiligheter på Helleneset, Bergen

METTE & MORTEN MOLDEN AS

Tekst og foto: Mette og Morten Molden

Adresse:	Hellebakken 18A-E, 5039 Bergen
Byggherre:	Stoltz Bolig AS
Arkitekt:	Mette & Morten Molden AS, siv.ark. MNAL
RIB:	Jacobsen Prosjekt Team AS
Entreprenør:	Totalentreprenør: Stoltz Entreprenør AS Betongarbeider: Stoltz Entreprenør AS Murarbeider: Murmester Arthur J. Thorsen AS
Leverandører:	Betong: NorBetong Tegl: Wienerberger Mørtel/puss: maxit
Byggeår:	2004–2005
Bruttoareal:	totalt ca. 1.175 m ²

Konstr./materialer: Hovedkonstruksjon er dekker og leilighetsskiller i betong, med yttervegger i bindingsverk, forblendet med hvitmalt, pusset teglstein (Bratsberg utvendig puss-tegl).
Mot den værharde fasaden mot syd/vest og sjø er bindingsverksvegger kledd med hvite Steni-plater.



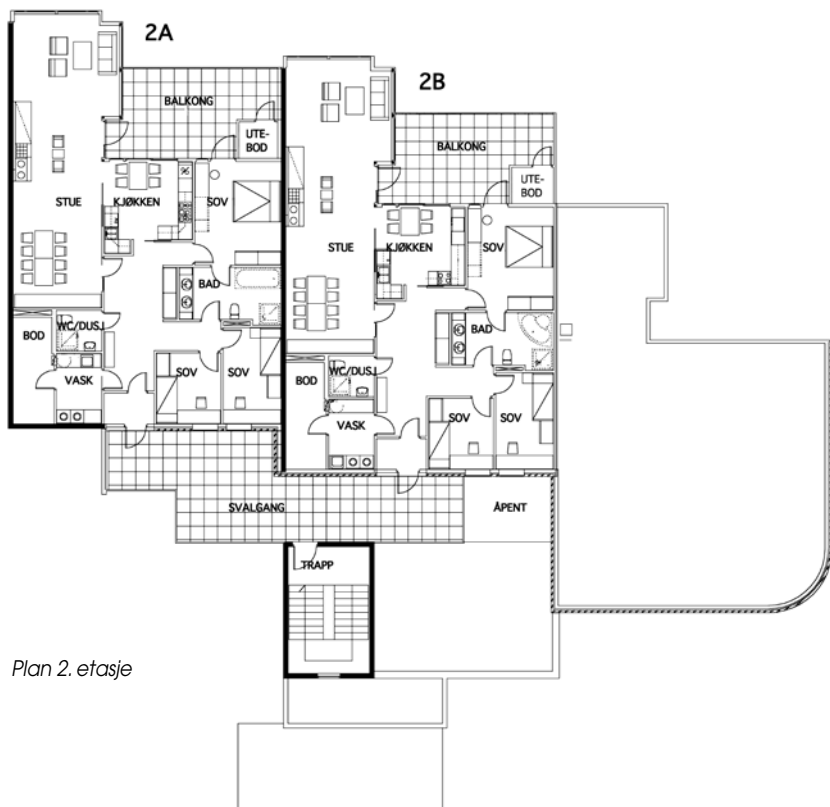
METTE & MORTEN MOLDEN AS

Vi har drevet arkitektpraksis siden 1977 og har bred generell erfaring og kompetanse innen faget; boliger, næringsbygg, skoler, barnehager, kirke, helsesenter o.l. De siste årene har vi særlig jobbet med boligprosjekter.

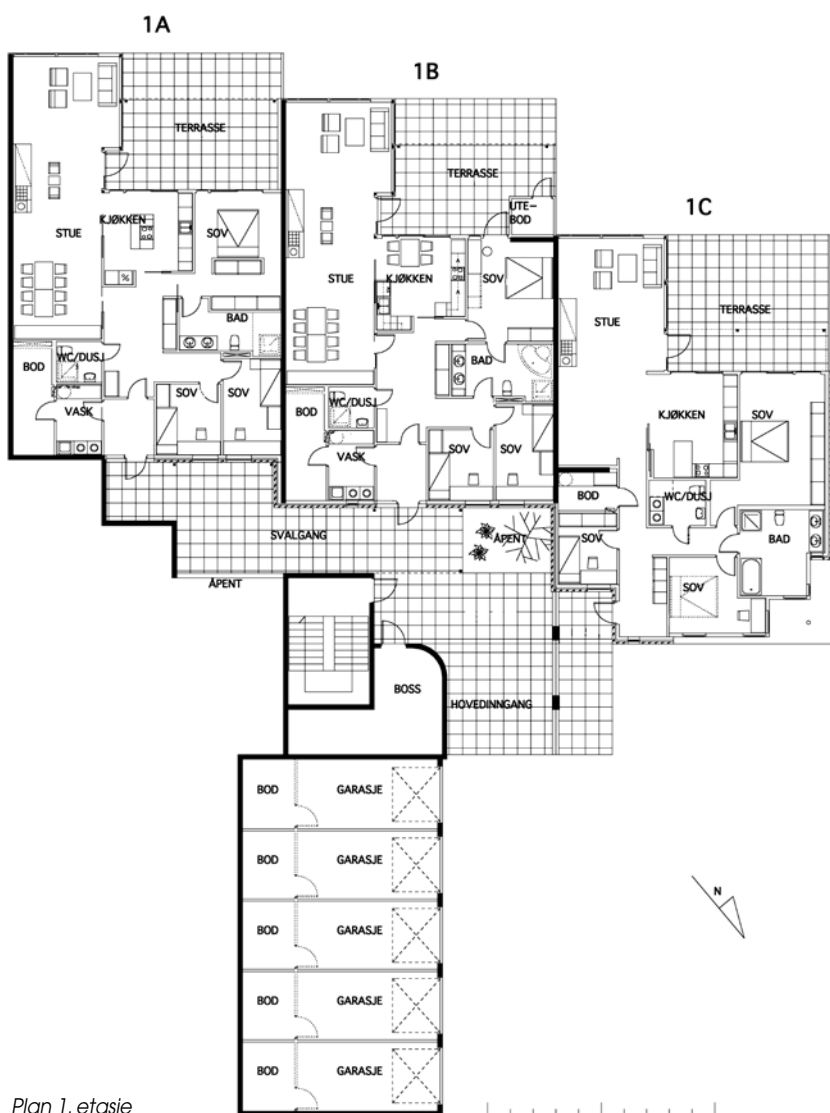
Vi er og for tiden svært engasjert i arbeidet med Edvard Grieg Plass ved Grieghallen i Bergen sentrum – første del av prosjektet står nå ferdig, og vi ser frem til å fullføre ideene som ligger i det totale konseptet.

Vi ønsker at all arbeid som leveres fra kontoret skal ha høy faglig standard og følger personlig opp alle bygg i minste detalj.

Se også www.mmmolden.no



Plan 2. etasje



Plan 1. etasje

Boliganlegget ligger i et etablert villa-område på Helleneset, ca. 6 km nord for Bergen sentrum.

Tomten grenser til Byfjorden, og har en fantastisk utsikt både mot syd, vest og nord, og med svært gode solforhold. Store deler av tomten, som totalt er på ca. 5 mål, består av en bratt skråning ned mot sjøen. Selve bygget ligger ca. 55 meter o.h.

Organisering

Anlegget består av fem store leiligheter, tre på bakkeplan og to i 2. etasje.

Det er lagt mye arbeid i å bryte ned skalaen på bygget, for å tilpasse seg den eksisterende bebyggelse i området, og for å være nennsom både i forhold til terreng og naboer.

Fra adkomstveien kommer man til et felles tun med garasjer/carporter. Anlegget er relativt lukket mot denne siden (nord-øst), men åpner



Boliganlegget sett fra Byfjorden



Fra hagesiden

Fra kjøkkenet i en av boligene. Til venstre utgang til terrasse og hage



seg med store glassflater mot sjøen og utsikten. Tunet blir den samlede møteplassen for beboerne, mens de private sonene er mot sjø og utsikt.

På tunet møter man en markant blå ledevegg, og føres inn mot innganger til de tre leilighetene på bakkeplan, og opp trappen til de to leilighetene i 2. etasje.

Alle leilighetene er relativt store, rundt 150 m², med store terrasser / balkonger mot sol og utsikt.



Inngangspartiet

Inngangspartiet med den blå ledeveggen

Boligkjøperne kom tidlig med i prosessen og har hatt stor innvirkning på interiørutforming, for enkelte også på selve planløsningen.

Utforming

Anlegget har fått en enkel, minimalistisk utforming, med rene murflater i hvitt, men med bevisst bruk av kontrastfarger og andre materialer, som plater og spilverk i tre.

