

Konseptskisser



VILLA FJELLTUN

enebolig i Haugesund

OPUS ARKITEKTER AS

Tekst og foto: Pål Stolt-Nielsen Reksten

OPUS

OPUS arkitekter as (stiftet 1997), er nå det største kontoret mellom Bergen og Stavanger, med 14 fulltidsansatte hvorav 11 sivilarkitekter. Kontoret har bred kompetanse innen kapasitetsanalyser, eiendomsutvikling, planarbeid, nærings-, industri, hotell, kultur-, helse- og undervisningsbygg, bolig, fritidsbolig, restaurering, rehabilitering, forsikrings- og forvaltningsrådgivning for kulturminner, ombygging, innredning, prosjekt- og byggeledelse. Vårt mål er å skape arkitektur som tilfører kvalitet og opplevelser både til steder og mennesker, med utgangspunkt i tomten og stedets karakter, oppgavens egenart, våre visjoner og oppdragsgivers interesser og ønsker. www.opus.no

Situasjon

Tomten ligger idyllisk og avskjermet til i et eldre villastrøk. De nærmeste eiendommene har stått ubebygde i lang tid, men da en reguleringsendring nylig åpnet for å bygge i to etasjer og en større grad av utnyttelse, ble omkringliggende tomter raskt bebygde.

Organisering

Lillian og Finn kom til Opus arkitekter med et ønske om en moderne bolig i minimalistisk design. Som 5. generasjons glassmester i Glassmester Aspaas AS, hadde Finn allerede

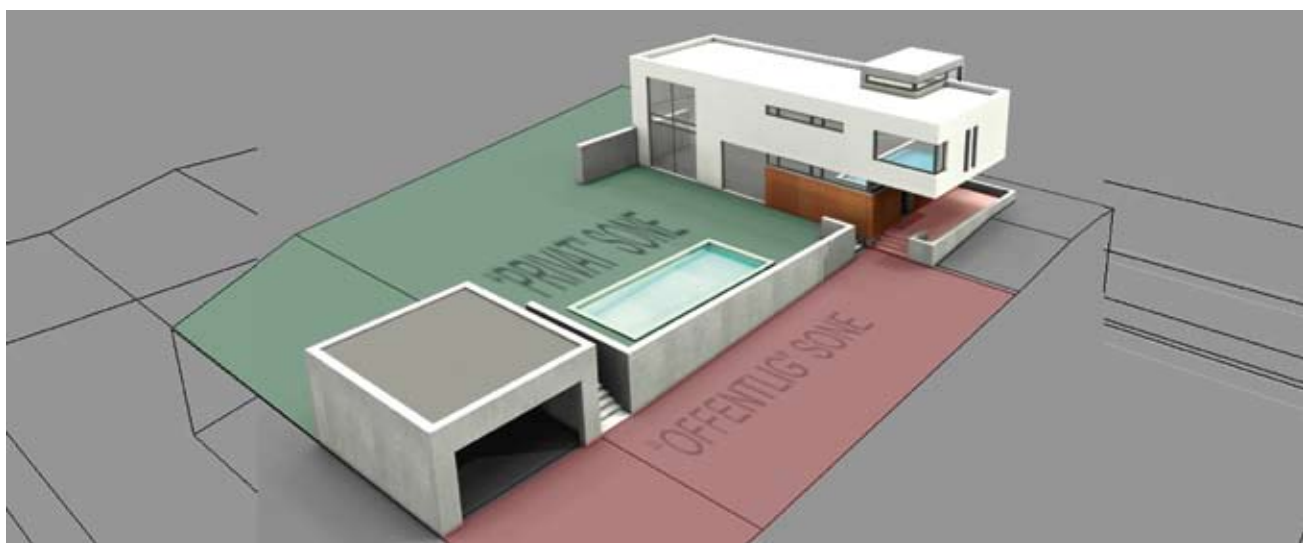
store planer om innovativ bruk av glass og moderne glassprodukter, men paret var også opptatt av å skjerme om sitt privatliv ved å dele tomten opp i «offentlige» og «private» uterom, samtidig som mulighet for ukontrollert innsyn skulle minimaliseres.

Plasseringen på tomten ble hurtig bestemt. For å oppnå best mulig uteareal, solrikt og avskjermet i forhold til naboer ble huset lagt så langt sør-øst på tomten som mulig. Garasjen ble lagt i forlengelsen av atkomstveien og ble visuelt forbundet med huset via en forstøtningsmur som samtidig skjermet uterommet fra omverdenen.



Sett fra vest

Tomten er inndelt i «offentlige» og «private» uterom. Sistnevnte er godt skjermet for innsyn



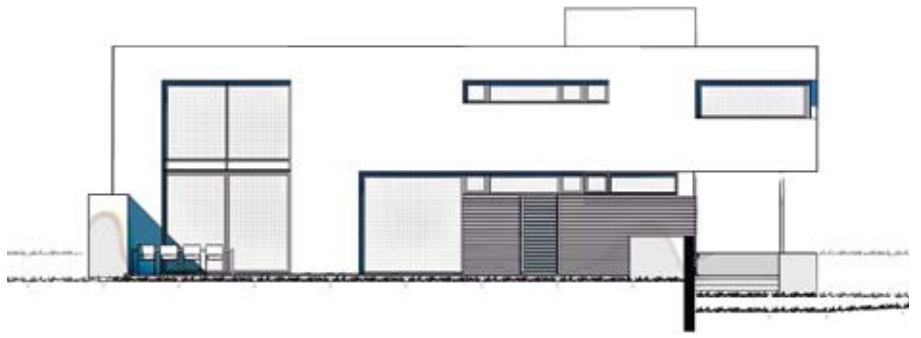


Huset sett fra sydøst

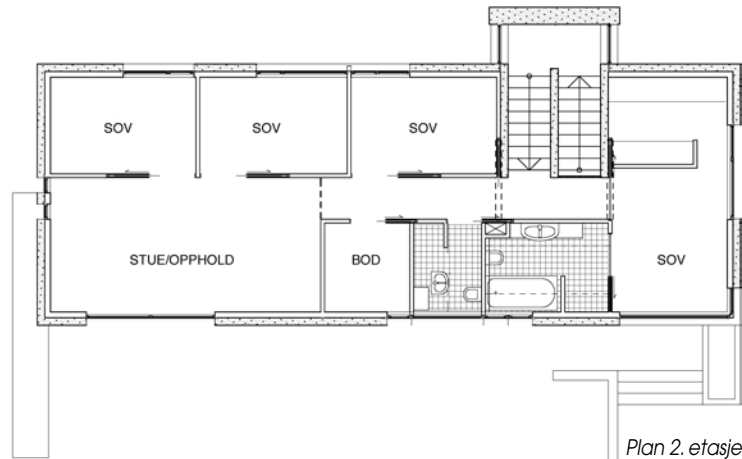


*Huset sett fra nordøst
Fra terrassen på vestsiden*

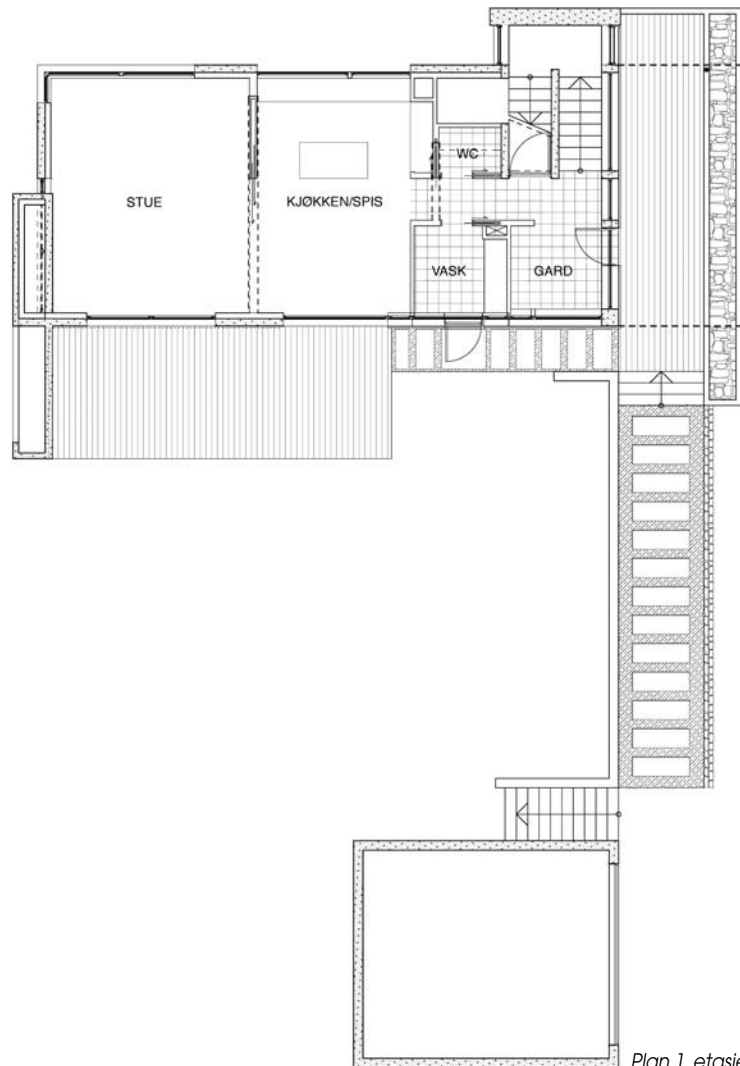




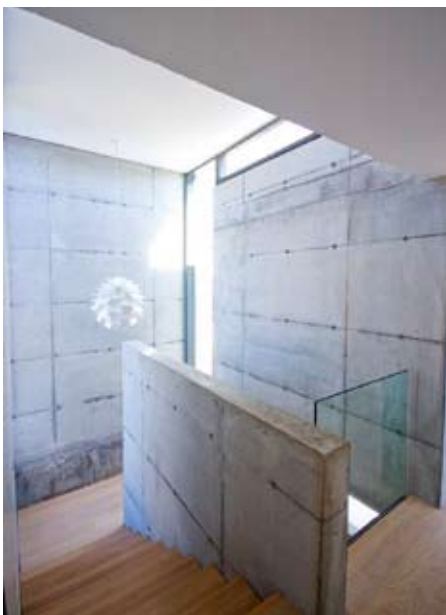
Fasade vest



Plan 2. etasje



Plan 1. etasje





Fra stuen i 1. etasje med utgang til terrasse og skjermet uterom

Materialbruk

Den presise hvitpussede betongen i hovedvolumet står i kontrast til den røffe ubehandlede betongen i trappetårnet, garasjen og forstøtningsmurene og forsterker huset enkle geometri. De store glassflatene gir en fin oppdeling i fasadene, samtidig som de trekker naturen inn i oppholdsrommene.

Det er brukt stedstøpt sandwichkonstruksjon i veggene i trappetårnet og inngangspartiet, noe som gir eksponerte betongflater både ute og inne. På denne måten forsterkes kontrasten mellom det lette, lyse hovedvolumet og de tyngre, robuste betongvolumene både interiørt og eksteriørt.

Husets minimalistiske geometri videreføres inn i huset med åpen planløsning, knappe detaljer og materialoverganger.

Adresse:	Fjelltun 23, Haugesund
Byggherre:	Lillian Hansen og Finn Sæther
Arkitekt:	Opus arkitekter as v/ Pål Stolt-Nielsen Reksten
RIB:	Agderplan
Entreprenør:	GL Prosjektservice AS
Pussarbeider:	Smistad Mur og Puss
Leverandør betong:	NorBetong AS
Vinduer/dører:	Karmer i pulverlakkert aluminium: Hydro Buildingsystems Glass – soldempende og selvrensende: Pilkington 70/40 Activ
Byggeår:	2006
Areal:	208 m ² BRA

Bæresystem:	Bærende stedstøpte betongvegger, stedstøpte betongdekker.
Materialer:	Utvendig består bygget i hovedsak av tre materialer: Ubehandlet betong, betong med gjennomfarget hvit tynnpuss og glass. Deler av inngangspartiet er myket opp med oljede trespiler for å gi en varm og lun følelse.
Tekniske anlegg:	Vannbåren varme i gulv på grunn, samt i gulv i utkraget del over inngangsparti. Peisinnsett i stedstøpt innfatning. Kraftig soldempende og selvrensende glass i alle vindusflater.