



Typehus i mur:

# MURMELDYR

Enebolig i Sandefjord

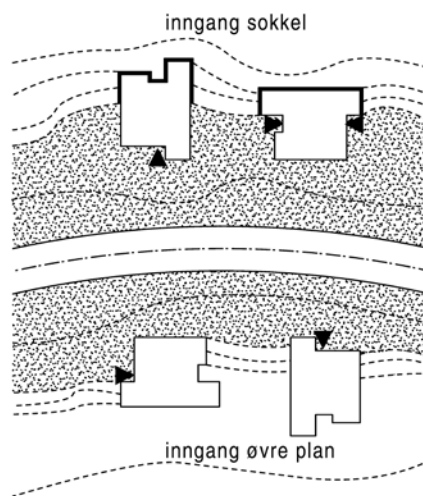
---

HSØ HAGESTANDE OG ØVREHUS ARKITEKTKONTOR AS

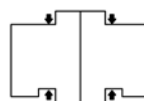
Tekst: Tore Wiger, HSØ

Foto: Informasjonspartner

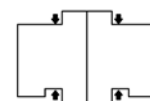
Typehuset Murreldyr var et av vinnerforslagene i en arkitektkonkurranse i 2003, og inngår nå i katalogen Typehus i Leca samt i katalogen til Håndverksmur. Artikkelen er illustrert med bilder av en utgave av Murreldyr som sto ferdig i Sandefjord sommeren 2006.



*Boliger i skrått terreng*



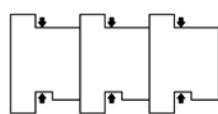
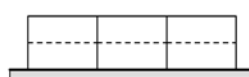
*Tomannsbolig:  
to toetasjes boliger*



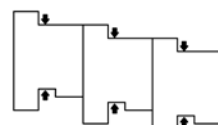
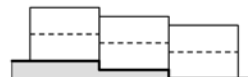
*Firemannsbolig:  
en bolig pr. etasje*

Vi ønsket å lage en prototype som var generell, fleksibel og elastisk – en planløsning som kunne utvides, skjøtes, adderes og stables.

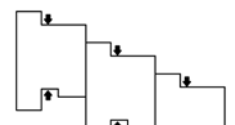
Murmeldyr kan brukes på svært mange måter: I flatt eller skrått terreng, oppside eller nedside vei i hellende terreng, som enebolig eller horisontaldelt to-mannsbolig, som frittliggende, kjedehus eller rekkehuis.



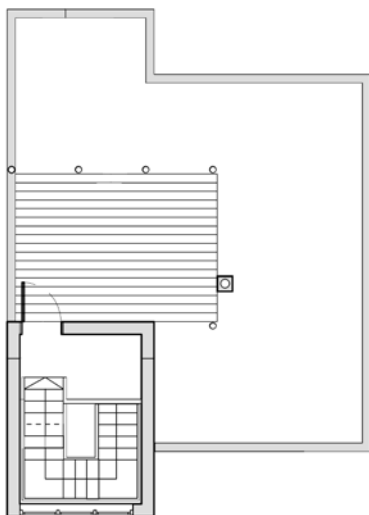
*Rekkehuis:  
tre toetasjes boliger*



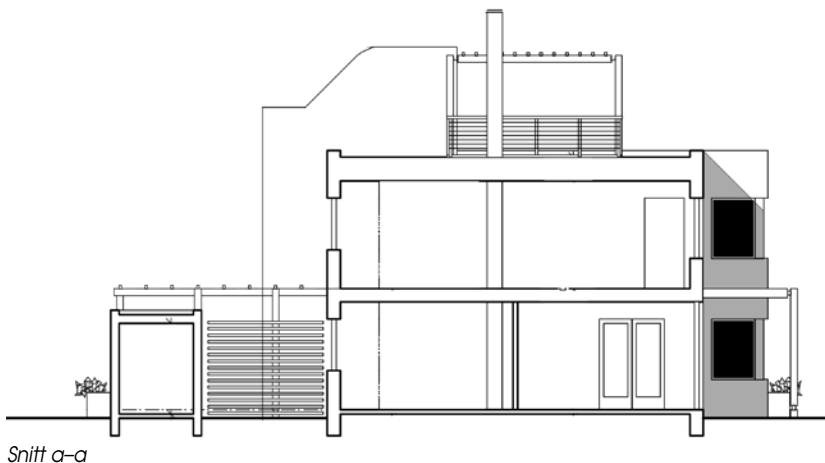
*Rekkehuis:  
avtrappet*



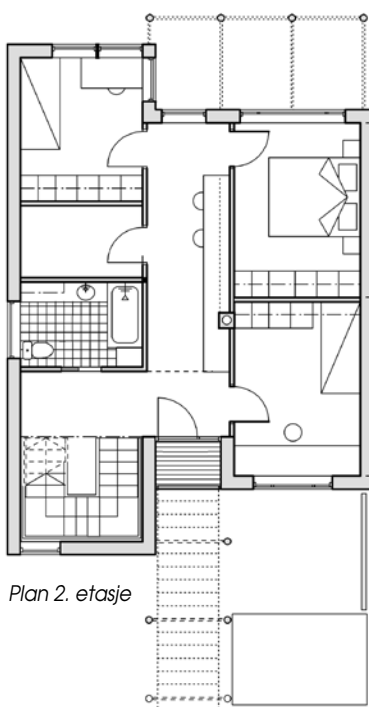
*Rekkehuis:  
avtrappet*



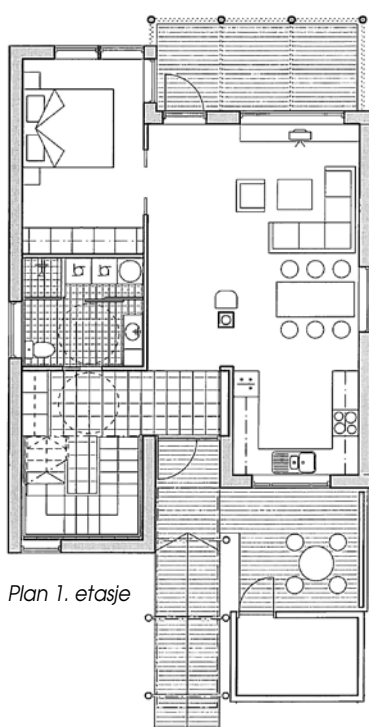
Plan takterrasse



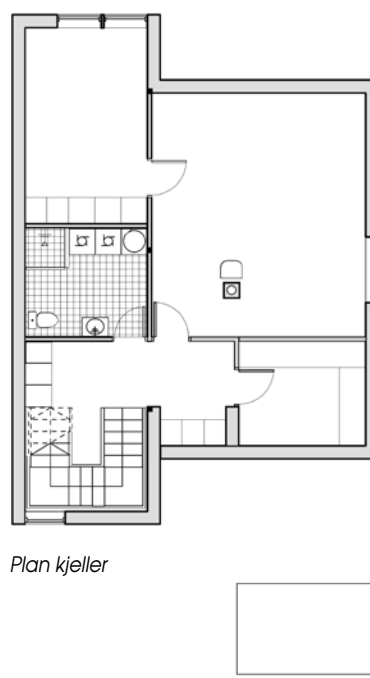
Snitt a-a



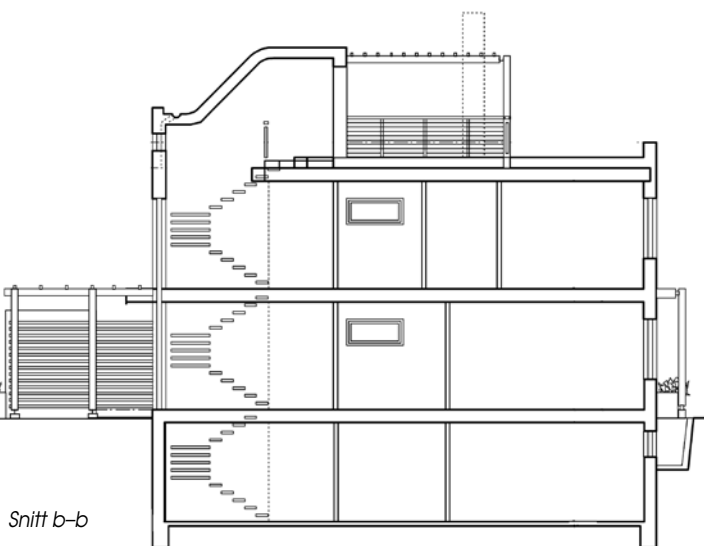
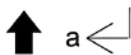
Plan 2. etasje



Plan 1. etasje



Plan kjeller



Snitt b-b

### Planer

Planløsningen er delt i tre soner:

- Midtsone (lysakse) for trafikk og dagslys. Inngang fra hver side.
- Sidesone for betjenende rom med hall, trapp, bad, vask og bod/teknisk.
- På den andre siden av midsonen ligger de åpne rommene kjøkken og stue, eller soverom.

Man kan velge å ha kjøkken/ stue i 1. eller 2. etasje. Huset kan speilvendes, utvides eller krympes etter behov. Man kan lage sokkeletasje eller kjeller. Og trappen fører naturlig opp til en takterrasse. Med andre ord: Flexibiliteten er stor.






---

#### MURMELDYR I SANDEFJORD:

Arkitekt:	HSØ Hagestande og Øvrehus Arkitektkontor AS
Murmester:	Murmester Tor Michelsen AS
Leverandør blokk:	maxit as
Leverandør puss:	maxit as
Ferdigstilt:	2006
Areal:	152 m <sup>2</sup> BRA (grunnflate 81 m <sup>2</sup> )

---

Konstr./materialer: Kjelleren er pælet til fjell. Bærende yttervegger i Leca Isoblokk 30 cm. Etasjeskillere av Leca Byggeplank.

Overflater: Leca fiberpuss utvendig.  
Innvendig er veggene pusset med KC-mørtel.

---

Uterommene – innganger, terrasse og balkong kan overdekkes med pergola for klatreplanter «grønne tak» eller tekkes med plater.

#### Uttrykk

Murmeldyr er tenkt og tegnet som et pusset murhus med rene, presise flater. Men det er selvsagt ingenting i veien for å bruke teglforblending. Uttrykket kan da varieres.

Vi håper og tror at hele boligfeltet kan bygges ut med Murmeldyr som utgangspunkt, og gi et helhetlig og vakkert resultat.

HSØ ARKITEKTKONTOR AS

[www.hsoe.no](http://www.hsoe.no)

*HSØ Hagestande og Øvrehus Arkitektkontor AS ble etablert i 1998 som en direkte fortsettelse av firmaet som ble stiftet i 1965 som Stabells kontor, og fra 1979 var Hagestande, Stabell og Øvrehus Arkitektkontor AL.*

*Siden 80- tallet har hovedaktiviteten vært prosjektering av ulike boliger, feltutbygging, barnehager, skoler, helse- og sosialbygg.*

*Spesialkompetanse: prosjektering av bygninger for unge psykisk utviklingshemmede og multihandicappede, planlegging av boliger for eldre, sykehjemsavdelinger og barnehager samt utvidelse og ombygging av skolebygg.*

*Kontoret har ni heltidsansatte og én sekretær.*