



Mot nord-øst. Store glasskyvedører med pusset rekkverk foran gir stort lysinnslipp og samtidig begrenset innsyn. Bygningen er tildelt BAs fasadepris for 2012

INFILL

Leilighetsbygg, Bergen

ARKITEKT: OAR JØRGEN GRAHL-MADSEN & LOTTE SPONBERG

Tekst og foto: OAR

Med sin plassering i Bergen sentrum, i 'verneverdig kulturmiljø' mellom to eksisterende bygårder, er leilighetsbygget i Johannes Bruns gate et komplisert prosjekt som springer ut fra forhandlinger mellom verneinteresser og samtidsuttrykk. Opprinnelig leilighetsbygg brant i 2001, og OAR ble som tredje arkitekt tilknyttet prosjektet syv år senere.

engasjert av Jansen Eiendom. Byggherren ønsket i utgangspunktet kun innspill til effektivisering av eksisterende plantegninger, men prosessen resulterte i et helt nytt prosjekt.

Klassiske murgårder kjennetegnes ofte ved høy første etasje, trukket båndgesims og ornamentikk rundt vinduer som skaper vertikalitet og skyggespill i fasaden.

Utfordringen har vært å tilpasse seg dette, samtidig som bygget har en ekstra etasje i forhold til gatens morfologi. Johannes Bruns gate er et eksempel på fortetningsarkitektur som forsøker å nytolke kvartalets uttrykk. Vi ønsket at bygget skulle være kontemporært, men samtidig ikke stikke seg for mye ut, det skulle underordne seg kvartalets skala og identitet – 'en vennlig fremmed'.

For å forankre det nye bygget i gateløpet var det naturlig å benytte en fasadeoverflate med samme struktur og refleksjon som nabobyggene. En pusset fasade gir et plastisk fasadeuttrykk, uten synlige fuger. Dette skaper en glidende overgang mellom etasjene, som igjen blir forsterket av den irregulære vindusplasseringen. De fasetterte vinduene bryter lyset forskjellig og skaper dybde og liv i fasaden.



OAR ble etablert i 2007 i Bergen av Jørgen Grahl-Madsen og Lotte Sponberg. Kontoret bygger sin praksis rundt at alle prosjekter er en respons på eksterne forutsetninger utenfor arkitekturen. Ved å utnytte disse forutsetningene og samtidig se hva hver kontekst kan tilby, oppstår en spennvidde hvor en arkitektonisk respons er resultatet.

www.o-a-r.com

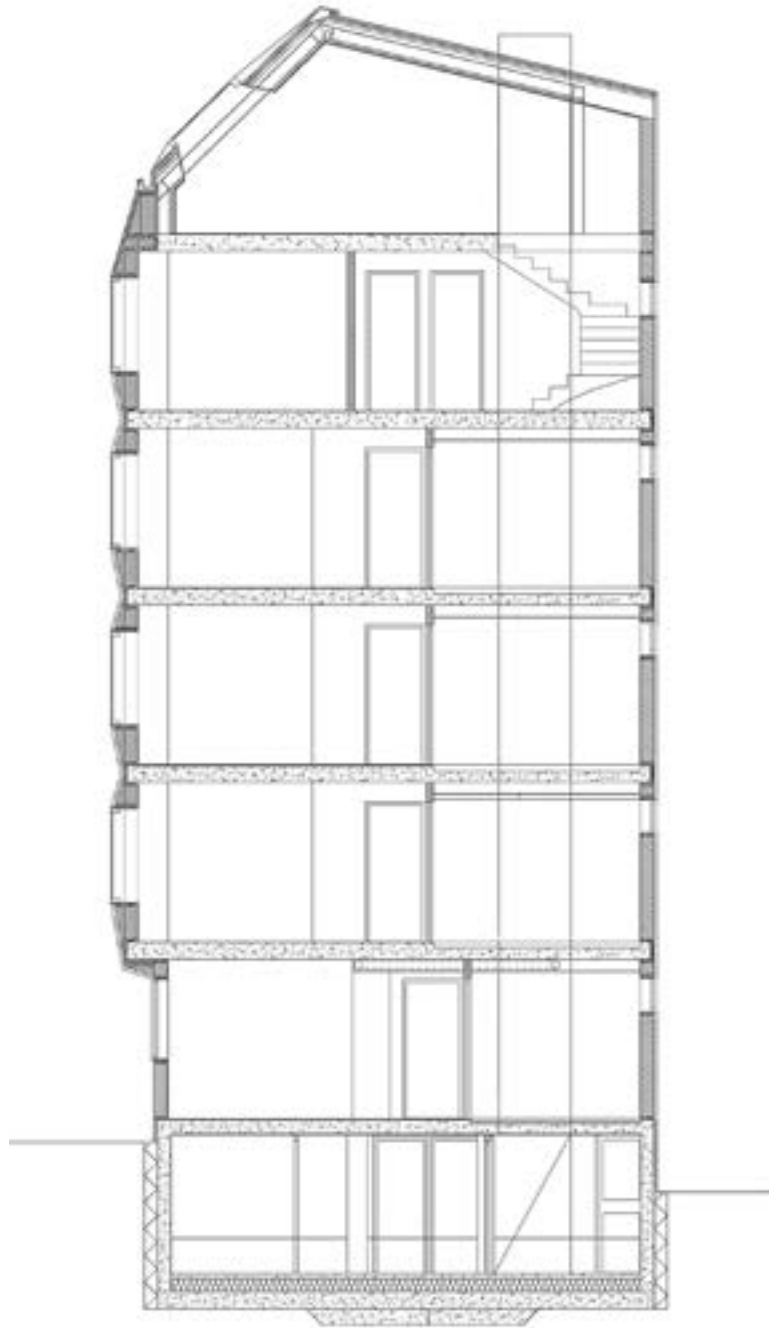




Situasjon



Plan 2.-4. etasje



Snitt

Adresse:	Johannes Bruns gate 5, 5008 Bergen
Tiltakshaver:	Jansen Eiendom AS
Arkitekt:	OAR Jørgen Grahl-Madsen M.Ark MNAL & Lotte Sponberg M.Ark MNAL
RIB:	Siv. ing. Bjarte Fyllingen AS
Entreprenør:	Walde Entreprenør AS
Leverandører:	betong: Betong Vest AS murmørtel/puss: Sto v/Betomur AS
Ferdigstilt:	2012
Areal:	380 m ² BRA

Konstruksjon:	plastsøpte betong dekker på stålsøyler. veggskiver/trappehus i betong
Fasade:	luftet kledning – pussede plater

Byggets fotavtrykk utgjør 60 m² og strekker seg over seks etasjer. Leilighetene er av begrenset størrelse, derfor har vi valgt enkle planløsninger med hovedfunksjonene i samme rom mot gateløpet.

Bygget ligger i en smal gate med hovedfasaden vendt mot nord-øst. Det har derfor vært viktig å tilrettelegge for gode lysforhold, men samtidig hindre sjenerende innsyn. Ved å benytte store glasskyvedører med pusset rekkverk foran blir lysinnslippet stort og innsynet begrenset.



Detalj vindu



Bygget skulle være kontemporært, men samtidig underordne seg kvartalets skala og identitet – 'en vennlig fremmed'.

Når man står overfor en arkitektonisk utfordring på en begrenset tomt, mellom eksisterende bygårder og tilstøtende gateløp, er man tvunget til å være løsningsorientert. Prosjekteringsfasen har vært en kontinuerlig forhandling mellom økonomi og plassbesparende løsninger. Resultatet har blitt en bygård med et bæresystem av plassenstøpte dekker på stålsøyler og trappehus i betong. Sideveggene mot nabo-gårdene er i brannklassifiserte sandwich-elementer som ble heist inn etter at bæresystemet var etablert. Eksponerte fasader ble bygget opp med et pusset og ventilert fasadesystem.

