

# VOSS KULTURHUS

pka ARKITEKTER

Tekst: Per Knudsen

Foto: ©Rune Sævig, Bergens Tidende  
(s. 13-15) og pka Arkitekter



Etter prekvalifisering ble vårt kontor, sammen med en lokal konsulentgruppe, engasjert av Voss kommune til å planlegge Voss Kulturhus.

Oppgaven var i utgangspunktet å utvikle et kulturbygg med nytt bibliotek, lokaler for kulturskole, voksenopplæring og prestekontorer. Underveis vokste oppgaven ved at en liten kammermusikkisal for

kulturskolen ble erstattet av et kinosenter med to spesialiserte kinosaler og en større 'kultursal' for felles bruk med det øvrige kulturliv, mens prestekontorene ble erstattet av møteromsfasiliteter for kurs- og konferanser.

Kulturhuset har en flott plassering vest på Vossevangen i parklandskapet mellom Fleischers hotell/jernbanestasjonen

og Vangsvatnet og med storslått utsikt mot fjellene på den andre siden av vatnet, Gråsida. Denne plasseringen skulle bli viktig for valg av konsept/utforming. Inspirert av omgivelsene ble bygget formet om to hovedelementer. Kinosenteret/salene ble samlet i en blokk, en 'steinhelle' inspirert av det barske landskapet som omgir Vossevangen, mens øvrige aktiviteter ble sam-



Sett fra nord. Kulturhuset ligger vest på Vossevangen i parklandskapet mellom Fleischers hotell/jernbanestasjonen og Vangsvatnet

let under et felles tak som løfter seg fra parklandskapet som om det er selve torva som er løftet opp. Inspirert av biblioteket i Delft og den nye operaen i Oslo har vi på denne måten søkt å understreke bygget som en del av parklandskapet mere enn som et tradisjonelt bygg i bymessig sammenheng. Samtidig er taket blitt et attraktivt utsiktspunkt i et rekreativt område med stor aktivitet i sommerhalvåret.

Per Knudsen Arkitektkontor har vært i kontinuerlig drift siden 1979 og har nå 28 ansatte.

Vi ønsker å skape god arkitektur med funksjonelle løsninger, samtidig som vi ivaretar våre oppdragsgiveres øvrige interesser som tids- og økonomirammer.

Vi har bred erfaring med prosjektering av nybygg såvel som ombygging og tar utgangspunkt i dagens byggemetoder og teknologi.

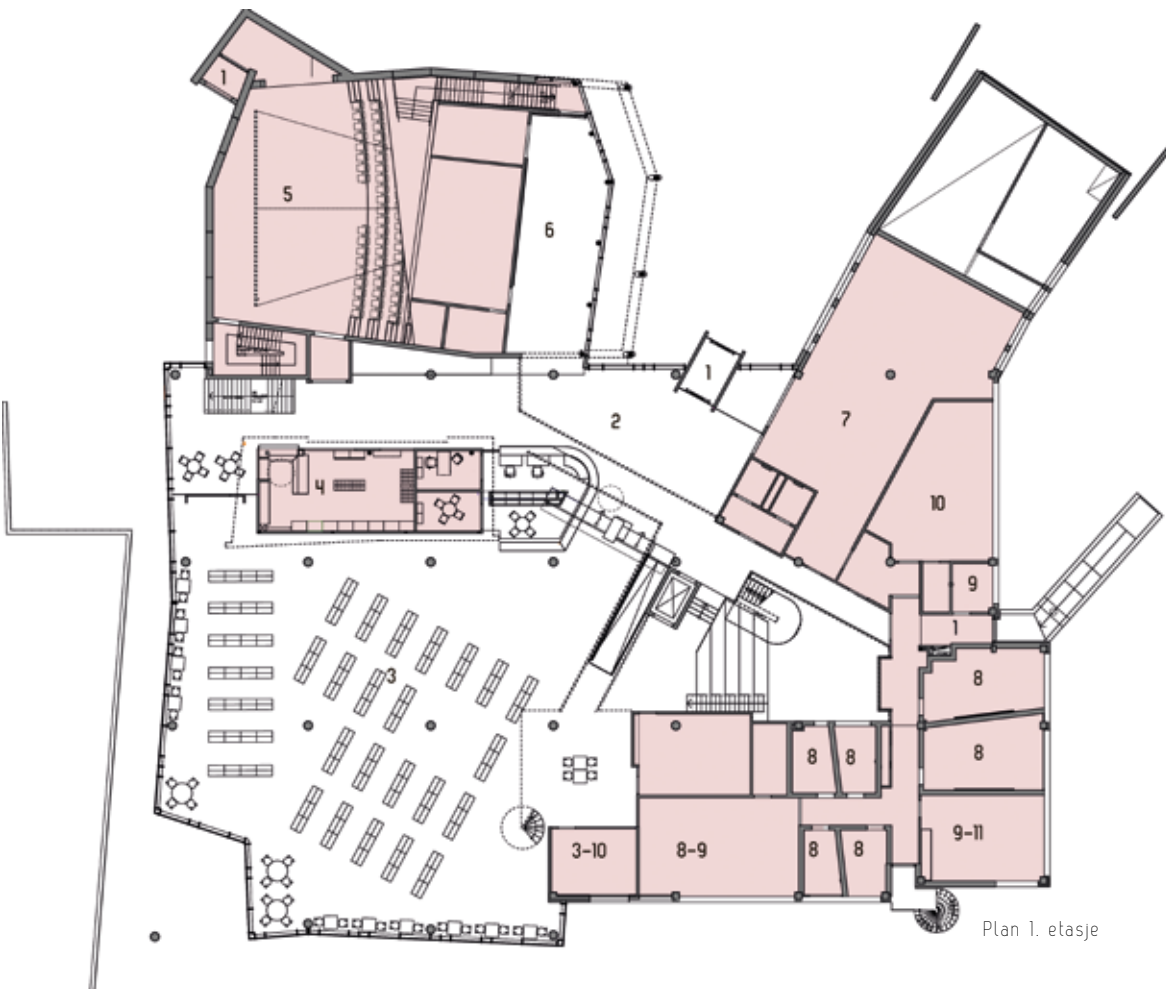
Firmaet har mottatt priser for sine bygg og er premiert i en rekke arkitektkonkurranser og parallelle oppdrag.

**pka**  
ARKITEKTER

[www.pka.no](http://www.pka.no)



Plan 2. etasje



Plan 1. etasje

- Planer:
- 1 Vindfang
  - 2 Foaje/resepsjon
  - 3 Bibliotek
  - 4 Kiosk
  - 5 Scene
  - 6 Vrimeareal/utstilling
  - 7 Utstilling
  - 8 Undervisning
  - 9 Møterom
  - 10 Kontor
  - 11 Kantine
  - 12 Kino/kultursal
  - 13 Lærerb.plasser
  - 14 Lesesal



Sett fra vest

## Universell utforming – energikrav

Til tross for stram/begrenset økonomi hadde kommunen ikke bare høye ambisjoner til innhold i bygget, den ønsket også et bygg med særpreg som oppfyller de siste krav til universell tilgjengelighet og er et forbildebygg energiteknisk.

Selv om bygget er på ca. 4.900 m<sup>2</sup> og er realisert innen et budsjett (eks. tomt) på ca. 96 mill. kr eks. mva, har de ambisiøse målsettingene blitt oppfylt. Likeverdig tilgjengelighet er prioritert og vektlagt i alle deler av bygget, og energibruken er redusert til ca. 95 KW pr. m<sup>2</sup> pr. år, eller under halvparten av kravene til denne typen bygg i til den nye plan- og bygningsloven.





Adresse:	Evangervegen 6, 5700 Voss
Byggherre:	Voss kommune
Arkitekt:	pka ARKITEKTER – Per Knudsen Arkitektkontor AS
RIB:	Edvind Haugsbø AS, Voss
Utførende:	grunn og betong: O L Kythe AS, Voss håndverksarbeider: Johs E. Øvsthus AS
Leverandører:	ferdigbetong: Voss Cementvarefabrikk betongelementer: Spenncon
Prosjektpris:	96 mill. kr eks. mva. eks. tomt
Ferdigstilt:	2011
Størrelse:	ca. 4.900 m <sup>2</sup> BTA
Konstruksjon:	Plasstøpt betong samt prefabrikkerte søyler, dragere og dekker. Kultursalen har bærende ytterveggselementer.





Kinosenteret (til høyre i bildet) ligger som en 'steinhelle' inspirert av det barske landskapet, mens øvrige aktiviteter er samlet under et felles tak som løfter seg fra parklandskapet som om det er selve torva som er løftet opp. Taket er blitt et attraktivt utsiktspunkt

## Materialbruk

Bruk av energibrønner, store volumer og tunge/energimessig trege materialer har vært viktige i denne sammenheng. Betong i konstruksjoner og overflater har derfor en sentral plass i anlegget. Blant annet er det benyttet vertikale bafler til akustisk regulering i hele den store himlingen over bibliotek og foaje slik at de termiske egenskapene i betongtaket

kommer til sin fulle rett.

Betong og ikke minst bruk av lokalt produsert prefabrikkert betong har også vært en viktig forutsetning for byggets økonomi.

Konstruksjoner over bakkenivå er i all hovedsak i prefabrikkert betong. I bibliotek, kulturskole og voksenopplæring er prefab. benyttet i søyle-, drager- og

dekkekonstruksjoner, mens vegger er i bindingsverks- og glass/metallkonstruksjoner. I kultursalen er bærende yttervegger i prefabrikkert betong som med sine 'ferdige' overflater er et vesentlig element i byggets arkitektur og salens akustikk, samtidig som byggemetoden har vært et viktig bidrag til å holde byggekostnadene nede.