



ENEBOLIG DYRNESVIKA

bærende mur og betong i Sandnes

FILTER ARKITEKTER AS

Tekst: Thomas Lærdal, Filter arkitekter as

Foto: Markus Johansson, Bitmap AS og Knut Sand (s. 15)



Den store, solrike terrassen over garasjen har direkte adkomst fra kjøkken og stue

... og storslått utsikt mot nord





Teglsteinen er murt med lyse fuger

Utgangspunktet for prosjektet var en bratt nordvendt tomt med storslått utsikt mot Gandsfjorden.

Oppgaven for oss har vært å åpne huset mot utsikten og samtidig skape et skjermet, solrikt uterom mot vest. For å gjøre husets fremtreden på tomten minst mulig, er store deler av prosjektarealene integrert innunder terrenget og beplantet som en fortsettelse av skråningen



Dyrnesvika sett fra nord



Plan 2



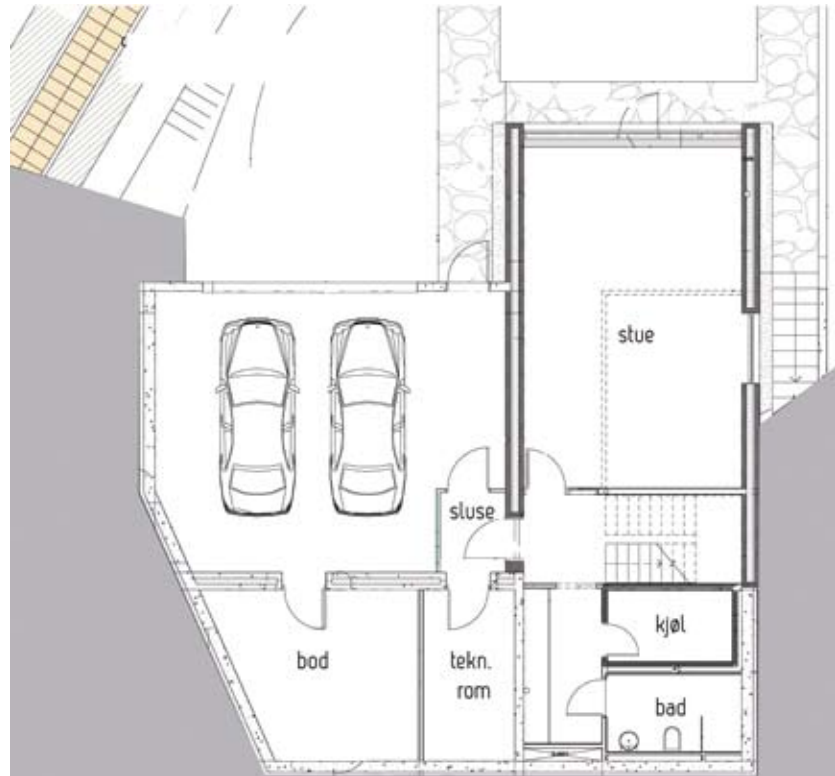
Plan 3



Filter er et ungt arkitektfirma med fem ansatte som har erfaring innen et bredt spekter av arkitektfaget. Oppdragene spenner fra hytter og eneboliger til skoler, kulturbygg og byplanprosjekter. Filter har et bredt samarbeidsnett innenfor en rekke fagfelt, og kan sette sammen kompetente, kreative team for de fleste oppgaver.

1+1 > 2: Et godt og robust konsept gjør et prosjekt til mer enn en samling av delementer. Vi tar utgangspunkt i en analytisk og programmatisk innfallsvinkel – uansett oppgavens type og størrelse. Det viktigste er å få 1+1 til å bli mer en 2. Tilgjengelighet og åpenhet i den kreative prosessen er avgjørende for at oppdragsgiverne skal føle seg trygge og ha det morsomt på veien.

www.filterarkitekter.no



Plan 1



Stuen med de to bærende teglskivene og den store glassfasaden mot utsikten i nord

Tegl og betong ut- og innvendig. Eik spilehimlinger i oppholdsrom. Flislagte gulv i kjøkken og våtrom.





Huset består av to bygningskropper. Hovedhuset består av to bærende teglskiver skutt inn i skråningen. Mellom disse spenner tre etasjer med en stor glassfasade mot utsikten

Adresse:	Dyrnesvika 24, 4329 Sandnes
Arkitekt:	Filter arkitekter as
RIB:	Dimensjon Rådgivning AS
Entreprenører:	Coloss Murhus as Betong: SV Betong Mur/flis: Murmester Alf Sveta AS
Leverandører:	Betong: Sandnes Betong AS Teglstein: Petersen tegl Murmørtel: Forsand mørtelverk Fliser: Modena Mur & Bygg
Byggeår:	2008–2009
Areal:	ca 300 m ²

Bæresystem:	Skallmur i tegl. Kjerneisolert betong. Plasstøpte dekker.
Overflater:	Tegl og betong utvendig som innvendig. Oljede eikegulv og spilehimlinger i oppholdsrom. Fliser i våtrom.
Tekn. anlegg:	Balansert ventilasjon. Luft-til-luft varmepumpe.

Prosjektet er delt i to bygningskropper. Hovedhuset består av to bærende teglskiver skutt inn i skråningen. Mellom disse spenner tre etasjer med en stor glassfasade mot utsikten. Teglsteinen, Petersen D91, er murt med lyse fuger innvendig som utvendig. Gulv og himlingsoverflater i oljet eik.

Husets andre del er i kjerneisolert betong og gravd inn i skråningen på tomtens vestsida. Over garasjen er det en stor, solrik terrasse med direkte adkomst fra kjøkken og stue. Synlig betong er lys og bordforsalet både ute og inne.