



Fasade mot vest

HYTTE

Tysvær, Rogaland

ARKITEKT PER OSCAR HAALAND I SAMARBEID MED ARKITEKTENE FOSSE OG AASEN

Tekst: Per Oscar Haaland. Foto: Ingarth Skjærstad - www.ettøyeblikk.no og arkitekten (interiør)



Sett fra syd



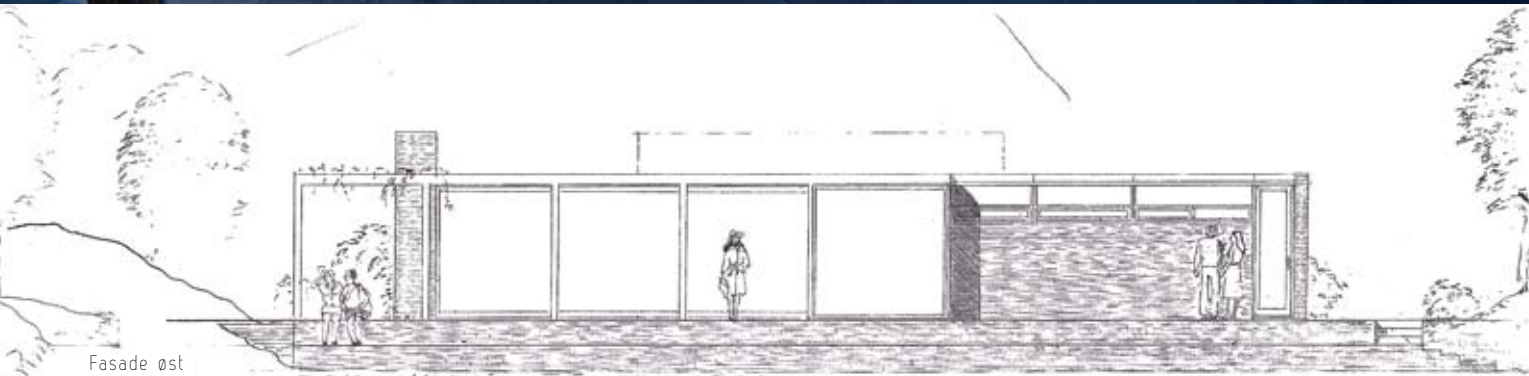
Arkitekt Per Oscar Haaland driver et enmannskontor i kontorfellesskap med Fosse og Aasen, med lokaler i kvadraturen i Oslo sentrum. Kontorfellesskapet har et variert oppdragsfelt som omfatter alt fra mindre tilbygg og eneboliger til større bolig-, nærings- og kulturbygg og også en del prosjekter i utdannings- og omsorgssektoren.



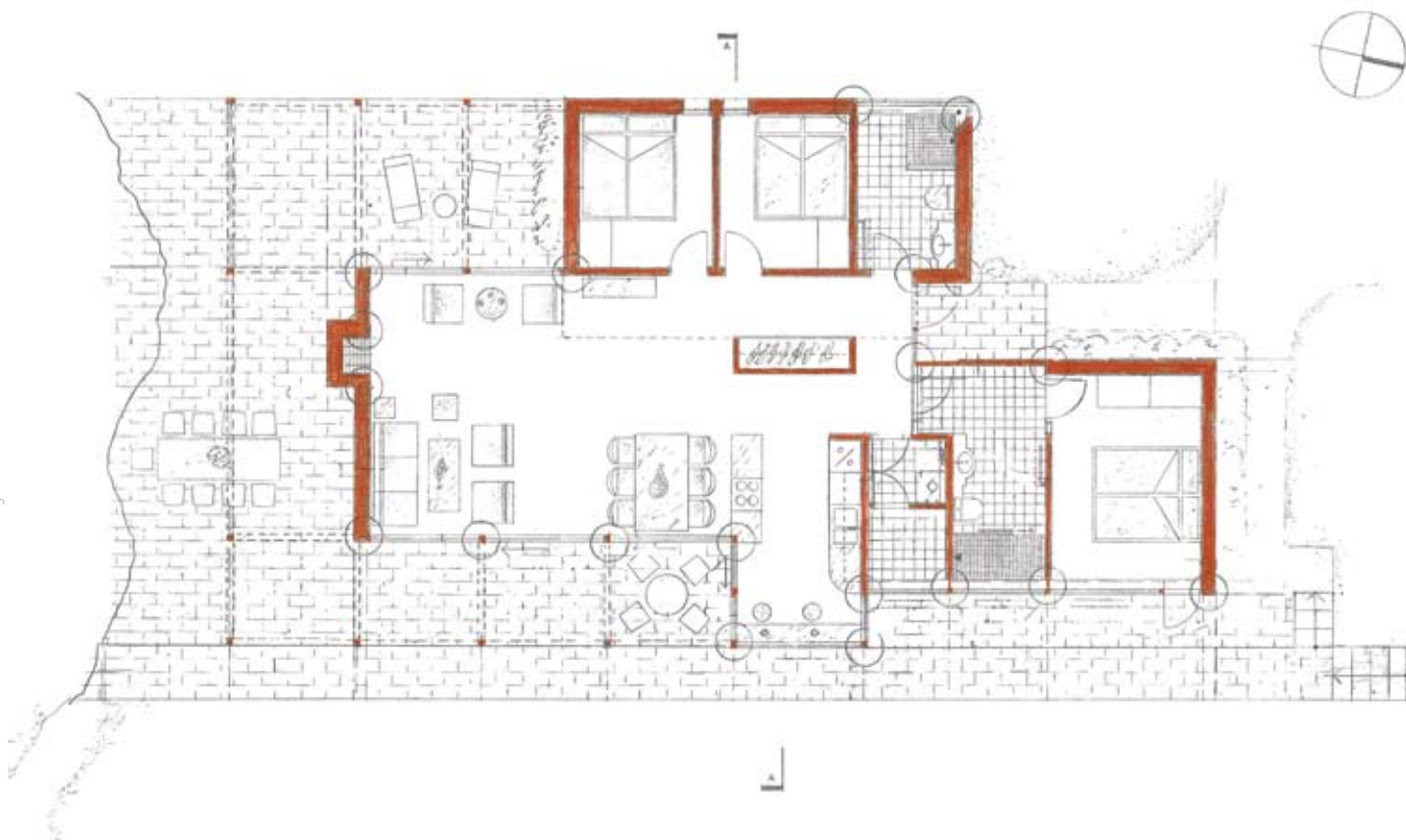
Sett fra syd-øst



Sett fra nordvest. Hovedinngangen



Fasade øst





Teglsteinen har et rikt fargespill i gråsvarte toner og kommer i et helt spesielt format: l x b x h = 240 x 90 x 40 mm



Oppdragsgiver og hans familie hadde i en årrekke tilbrakt feriene i campingvogn, alltid på samme campingplass. De hadde gjort det så lenge at det nesten hadde blitt en livsstil.

Hytta ligger ikke langt fra denne faste feriepllassen. Det var naturlig å forfølge dette utgangspunktet: En enkel hytte, en 'omskapt' campingvogn.

Byggherren ønsket å benytte tegl. Valg av farge falt naturlig med tanke på de helt spesielle og vakre omgivelsene, blått hav og mektige omkransende gråfjell, med utsikt til Borgøy, maleren Lars Hertervigs rike.

Adresse:	Hervik – Tysvær kommune
Byggherre:	Reinholdt Bjelland
Arkitekt:	Per Oscar Haaland/Arkitektene Fosse og Aasen
RIB:	Bygg-tek E18/Otto Bjørgum
Entreprenør:	Bjelland & Waage Bygg AS mur-/flisarb.: Murmester Bringedal
Leverandører:	betong: Steinar Pedersen AS tegl og murmørtel: BMC fliser: Sigvarten Steinindustri AS
Byggeår:	2006
Areal:	100 m ² BRA
Konstruksjon:	Stål, z-profiler
Overflater:	Tegl type Aston med format 240 x 90 x 40 mm. Skifthøyde 50 mm med rikt fargespill i gråsvarte toner. Black Galaxy steinfliser inne (i polert utgave mot arkitektens anbefaling). 300 x 60 x 10 mm lagt i fallende lengder. Uluftet massivtak, z-profiler i stål.



Spise plass mot øst og utsikten. Fasadene har store gjennomgående glasspartier både mot øst og vest, for å fange solens gang



Glassbygggesteinsvegg på badet



For å ivareta utsikten er hytta østvendt, alltid en krevende oppgave med tanke sol- og lysforhold. Følgelig er fasadene åpne, med store gjennomgående glasspartier både mot øst og vest, for å fange solens gang.

Materialer

Teglen er levert fra BMC, type Aston med et helt spesielt format: l x b x h = 240 x 90 x 40 mm. Skiftehøyde 50 mm. Den tilbyr også et rikt fargespill i gråsvarte toner.

Steinflisene inne er levert av Sigvartsen Steinindustri – Black Galaxy (i polert utgave mot arkitektens anbefaling), mål 300 x 60 x 10 mm lagt i fallende lengder.

Taket er oppbygd som et uluftet mas-sivtak, z-profiler i stål.