



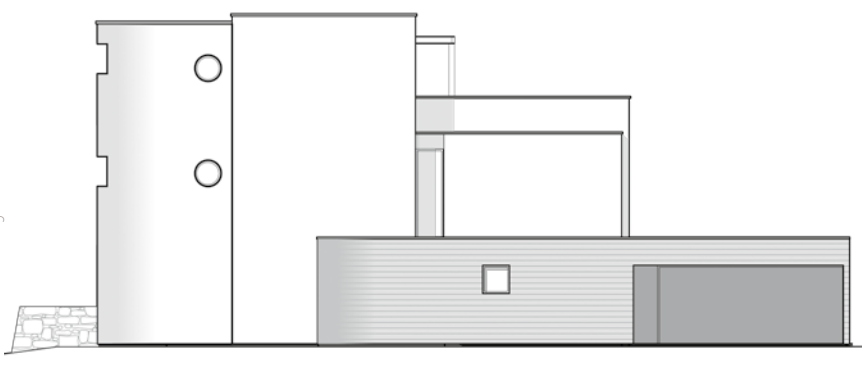
# ENEBOLIG PÅ GOFARNESET

KARMØY

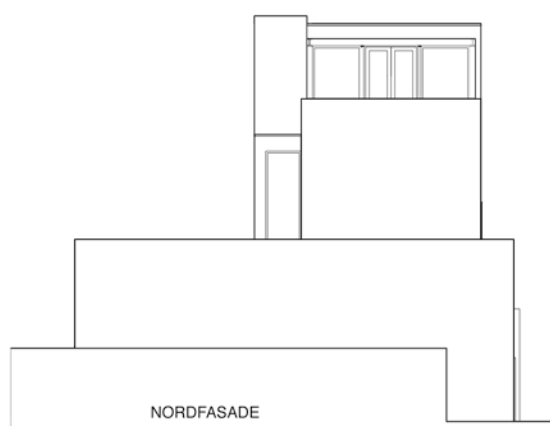
OPUS ARKITEKTER AS

Tekst: Roald Bø, Opus Arkitekter AS

Foto: Pål S-N Reksten, Opus Arkitekter AS



ØSTFASADE



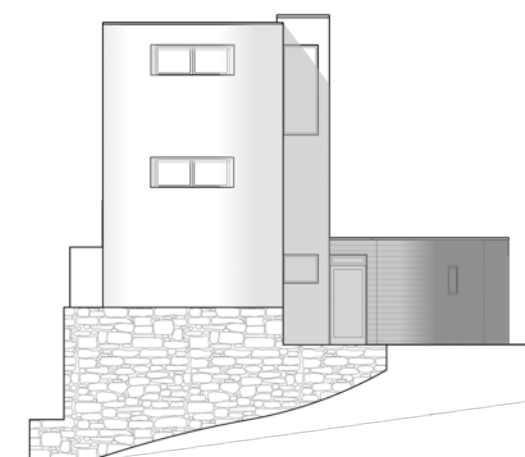
NORDFASADE



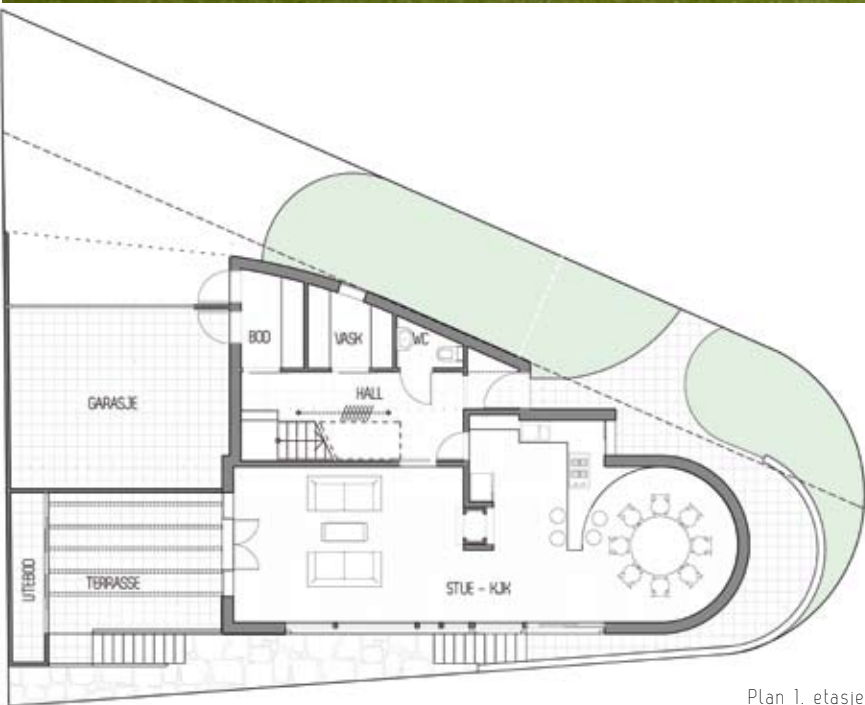
Fra syd-vest



VESTFASADE



SÖRFASADE



Plan 1. etasje

Adresse:	Gofarnesveien 58, Kopervik på Karmøy
Byggherre:	Martin M. Einarsen
Arkitekt:	Opus Arkitekter AS, Haugesund, ved sivilark. Roald Bø
Entreprenør:	Hellevik Hus Karmøy AS
Leverandør:	BMC Norge AS
	Blokker: Scan Iso 33
	Puss: Skalflex Nettpuss utvendig, BMC Mur og puss 0-2 (M5) innvendig.
	Maling: Skalflex silikatmaling
	Belegningstein: Holmegård 5 cm tromlet
Byggeår:	2008
Areal:	253 m <sup>2</sup>

Materialer:	Huset er oppført i Scan Iso 33. Utvendig er muverket pusset med Skalflex Nettpuss og malt med Skalflex silikatmaling. Innvendig er det pusset med BMC Mur og puss 0-2 (M5) og malt med silikatmaling.
-------------	--

Midt i Karmsundet stikker Gofarneset, en smal landtunge seg ut. Familien Einarsens enebolig er én av atten eneboliger oppført på neset etter at sildoljefabrikken ble nedlagt og fjernet.

Alle eneboligene er kundetilpassede varianter av et standardhus utviklet av Opus Arkitekter for tomteutvikler og utbygger, Kriva AS og Garvik AS.

Utfordringen for arkitekten var å skape et svært rimelig og rasjonelt hus som skulle oppføres som byggmesterhus, mao.



Sett fra syd-vest



Sett fra syd

uten at arkitekten står for detaljprosjekteringen, samt et godt utnyttet område med gode private oppholdssoner ute og inne.

Alle eneboligene ligger med én side fritt mot sjø eller privat kai, to lukkede sider mot nabo og én side mot tilkomstvei.

**OPUS**

OPUS arkitekter as (stiftet 1997), er nå det største kontoret mellom Bergen og Stavanger, med 14 fulltidsansatte hvorav 11 sivilarkitekter. Kontoret har bred kompetanse innen kapasitetsanalyser, eiendomsutvikling, planarbeid, nærings-, industri, hotell, kultur-, helse- og undervisningsbygg, bolig, fritidsbolig, restaurering, rehabilitering, forsikrings- og forvaltningsrådgivning for kulturminner, ombygging, innredning, prosjekt- og byggeledelse.

Vårt mål er å skape arkitektur som tilfører kvalitet og opplevelser både til steder og mennesker, med utgangspunkt i tomten og stedets karakter, oppgavens egenart, våre visjoner og oppdragsgivers interesser og ønsker. [www.opus.no](http://www.opus.no)



Atkomst fra østsiden



Fra terrassen

Stuen med utsikt mot nordvest



Einarsens bolig ligger ved innkomsten til området på en smal tomt og ble derfor tegnet spesielt. Boligen ble lagt direkte på kaiplatene med en smal og høy buet front mot tilkomsten i sør. Inten-sjonen var å ivareta siktlinjene både ut bukten i vest og ut tilkomstveien nordover Karmsundet. Slik fremstår området tross tett utnyttelse som åpent og lett leselig i omgivelsene.

Valget av mur som bygningsmateriale ble tatt sammen med byggherren og reflekterer boligens plassering direkte på steinkaien og et steinlagt badeområde inntil tomten.