



Et av de regulerede gatetunene er erstattet av et sjenerøst vannspeil, derav navnet Bystranda Blå. Kontakten til sjøens liv og bevegelser forsterkes og trekkes inn mellom bygningene, og vannets lys og refleksjoner gir stedet en helt spesiell atmosfære

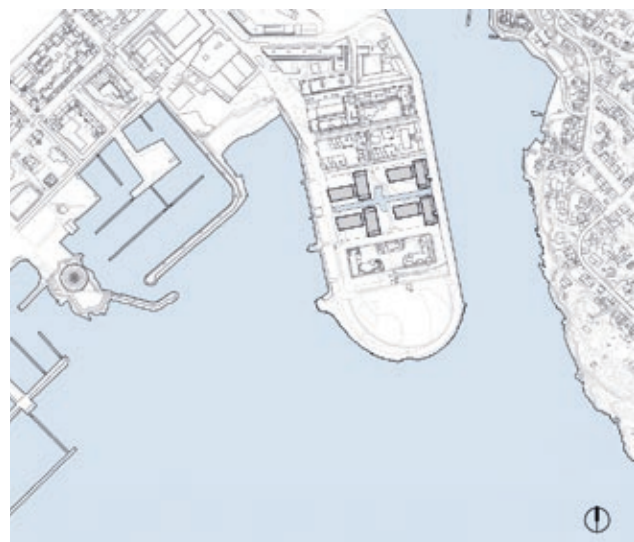
BYSTRANDA BLÅ

Kristiansand

ARKITEKT: MER ARKITEKTUR AS /
ARKITEKTKONTORET KARI NISSEN BRODTKORB

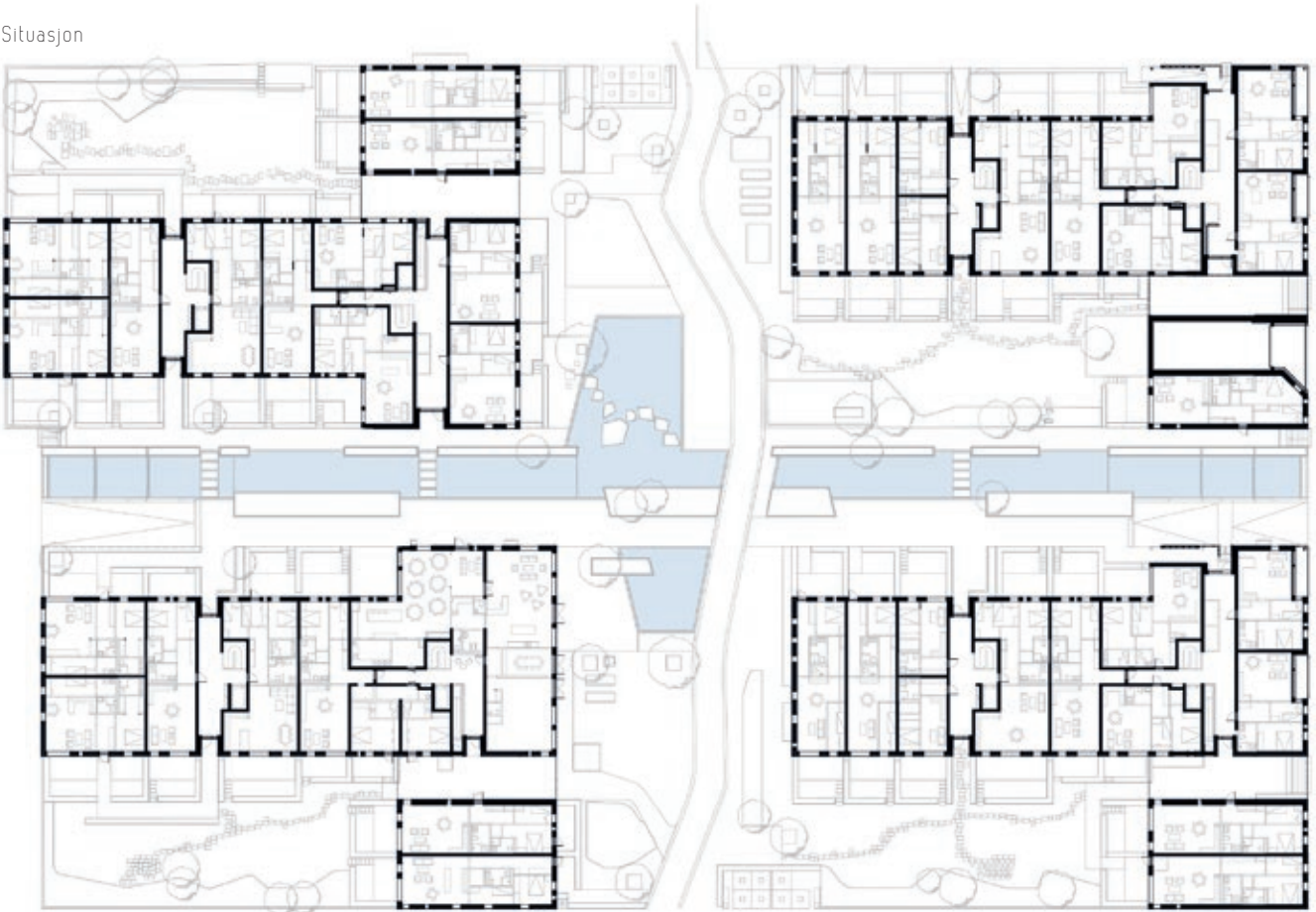
Tekst: Mer arkitektur as. Foto: Håkon Rossebø

Tangen i Kristiansand ligger med utsikt til hav og horisont. Mot øst grenser tomten mot Otra, i syd til parklandskap og hav, og i vest til indre havn.





Situasjon



Vannspeilet gjør at kontakten til sjøens liv og bevegelser forsterkes og trekkes inn mellom byggene. Vannets lys og refleksenes spill gir stedet en helt spesiell atmosfære





Håndbanket tegl i tre valører er murt med ulike mørtelfarger slik at fugene samspiller med fargene i teglen

Skodder foran vinduene til soverom i 1. etasje



Det er i samspillet mellom rom og omgivelser, mellom innside og utside, at vi skaper arkitektur. Tomter er ulike. For hvert prosjekt forsøker vi å gripe 'stedets ånd' og forsterke kvaliteter i omgivelsene.

Tangen i Kristiansand ligger med utsikt mot hav og horisont. Mot øst grenser tomten mot Otra, i syd parklandskap og hav, og i vest til Bystranda og indre havn. Navnet Bystranda Blå viser til at ett av de tverrgående gatetunene delvis er erstattet med et generøst vannspeil.

Intensjonen var å oppføre et funksjonelt og vakkert boligkompleks med høy arkitektonisk kvalitet til nytte og glede for beboerne, de nære omgivelsene og byen. Bebyggelsen er underdelt i fire nabolag, og alle leilighetene har sikt til sjø. Utnyttelsen er høy, men bebyggelsen er nedskalert for et mer variert bygningsuttrykk. De fire husene har store grønne terrasser, som trappes ned til fire etasjer mot Bystranda og gatetun. Formgivningen er enkel, med robust materialbruk.



Bystranda sett fra vest

Flettverksmur ved inngangsparti i plan 1



Portal inviterer fra gaten og inn til felles gårdsrom





(tidligere Arkitektkontoret
Kari Nissen Brodtkorb AS)

Det grunnleggende for alt vi gjør er mennesker. Bærekraftig arkitektur må ivareta miljø og klima, men også ivareta menneskelig trivsel.

Grunnleggende virkemidler er sanselig variasjon og nærhet. Intime rom hegner om mennesker og legger til rette for planlagte og tilfeldige møter.

Målet er å skape en human arkitektur, variert og vakker, som står seg over tid.

www.merarkitektur.no

God kvalitet på materialer og omsorgsfull detaljering bidrar til ytterligere nedskalering av bebyggelsen, som så langt har skapt begeistring både hos byens befolkning, utbyggere, entreprenører og beboere.

Håndbanket tegl i tre ulike valører, gyllent trepanel, gjennomfarget puss og klatrende vekster bidrar til en ønsket frodighet med stor detaljrikdom.

Tegl murt med relieff og skodder foran vinduene til soverom i 1. etasje bidrar til en høyere detaljeringsgrad i nederste etasje. Flettverksmuring og karnapp med ulike paneltyper skaper variasjon og nedskalering. Tre mørtelfarger er valgt for å spille med fargene i teglen. Vi ville vise at vi har vært til stede og hatt omsorg for dem som skal bo og ferdes der.

Byens gulv er spesielt viktig i større bygningskomplekser. En sekvens av varierte uterom, intime gårdsrom, gatetun og gangstier knytter an til omgivelsene, gir området karakter og inviterer til felles bruk.

Adresse:	Tangen, 4608 Kristiansand
Byggherre:	Bystranda Blå AS
Arkitekt:	Mer arkitektur as / Arkitektkontoret Kari Nissen Brodtkorb as
LARK:	Gullik Gulliksen / Lark landskap
RIB:	Multiconsult
Entreprenør:	AF Bystranda Blå DA (BRG Entreprenør AS og Kruse Smith Entreprenør AS) murarbeider: Murmester Jan Drivdal AS
Leverandører:	tegl: Mur direkte murmørtel/puss: Forsand Sandkompani betong: Unicon betongelementer: HÅ Element og Element Sør
Ferdigstilt:	2021
Areal:	7,2 mål. Fire hus med 248 leiligheter og fellesfunksjoner. 26.700 m ² BTA bolig
Konstruksjon:	Plasstøpt betong og stålsøyler
Overflater:	Teglfasader med felt i accoya og innslag av farget puss. Det er murt med tre ulike tegltyper. Napoli, Oud Malpertius og Oud Caberg, og tre ulike mørtelfarger. Fasadene er variert med sprang, flettverksmuring og teglbalkonger.