



Tetthet kan gi unike kvaliteter. Å bygge tett krever at man legger ekstra kjærlighet i utformingen av mellomrom og overganger

# ATRIUMHUS

på Ullerntoppen i Oslo

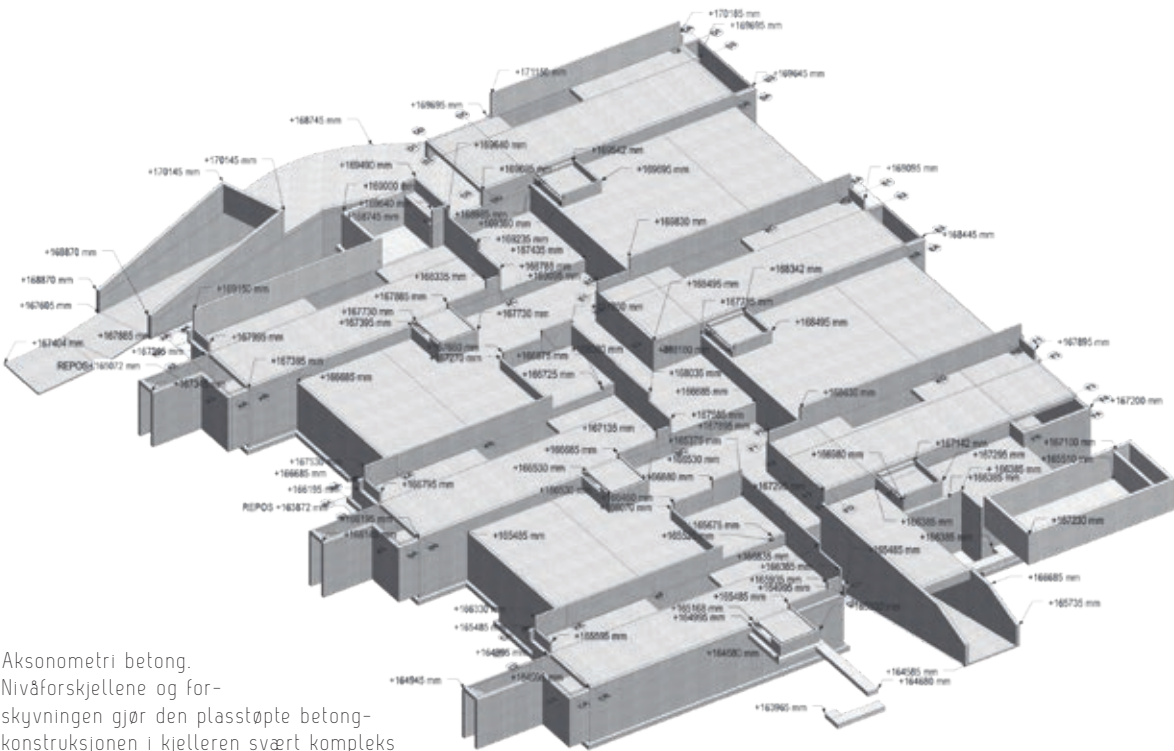
R21 ARKITEKTER

Tekst: R21 Arkitekter. Foto: Mariela Apollonio

Atriumhusene ligger på Ullerntoppen, et typisk villaområde på Oslo vest. Disse områdene i hovedstaden har lenge hatt en karakteristisk bebyggelsesstruktur:

større eneboliger plassert tilbaketrukket på romslige tomter. Ullerntoppen er et eksempel på et område som har endret karakter og kvalitet etter fortetting. Oslo

mangler gode forbildeprosjekter der fortetting tilfører kvaliteter til området. Atriumhusene på Ullerntoppen kan være et slikt forbilde.



Aksonometri betong. Nivåforskjellene og forskyningen gjør den plassøppte betongkonstruksjonen i kjelleren svært kompleks

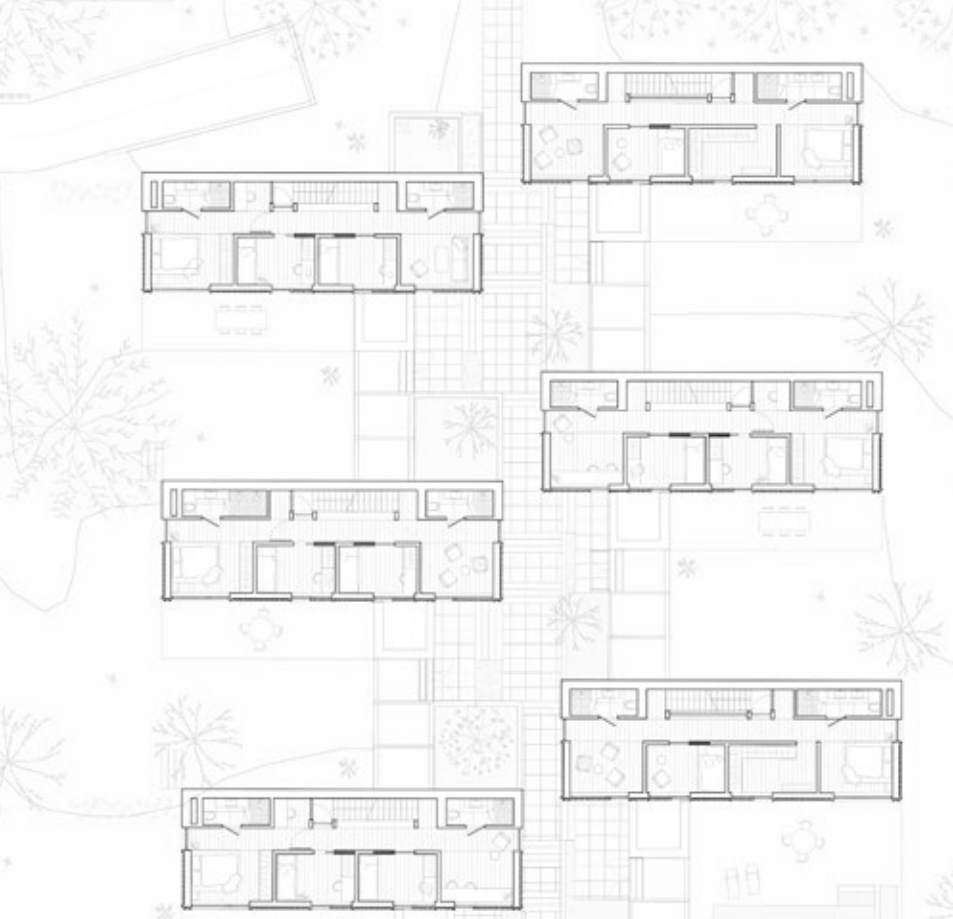


Paletten bestående av rød tegl, mørk trekledning og lys betong gir et tidløst arkitektonisk uttrykk

De seks husene er organisert i to rader speilet om en felles adkomstvei. Passasjen mellom husene er med vilje gjort svært smal. Dermed oppnår man overskudd rundt anlegget, noe som ivaretar områdets karakter. Dette grepet gir differensierte kvaliteter og utnytter et potensial forbundet med fortetning. Tett bebyggelse kan gi både sosiale og romlige opplevelser som småhusområdene historisk sett ikke tilbyr.

Tomtens naturlige topografi gir husene en innbyrdes trapping. Høydeforskjellen og subtile horisontale forskyvninger skaper en interessant sekvens av rom i passasjen. Disse karakteristiske, fellesrommene brukes av alle beboere og skaper naboskap i de uformelle møteplassene. Nivåforskjell og forskyvning gjør likevel at inngangssituasjonen til hvert hus er selvstendig og usjenert.

Husene er utformet med én åpen og én lukket side. I sammenstillingen dannes skjermede atriumshager. Husene har sin åpne side mot naboens lukkede side. Derved oppnår man åpenhet og utsyn som ivaretar privatlivet. En god administrering av tomtens høydeforskjeller og nøye gjennomtenkt forskyvning av husene sikrer gunstige sol- og utsiktsforhold fra alle hus.



Plan 2. etasje



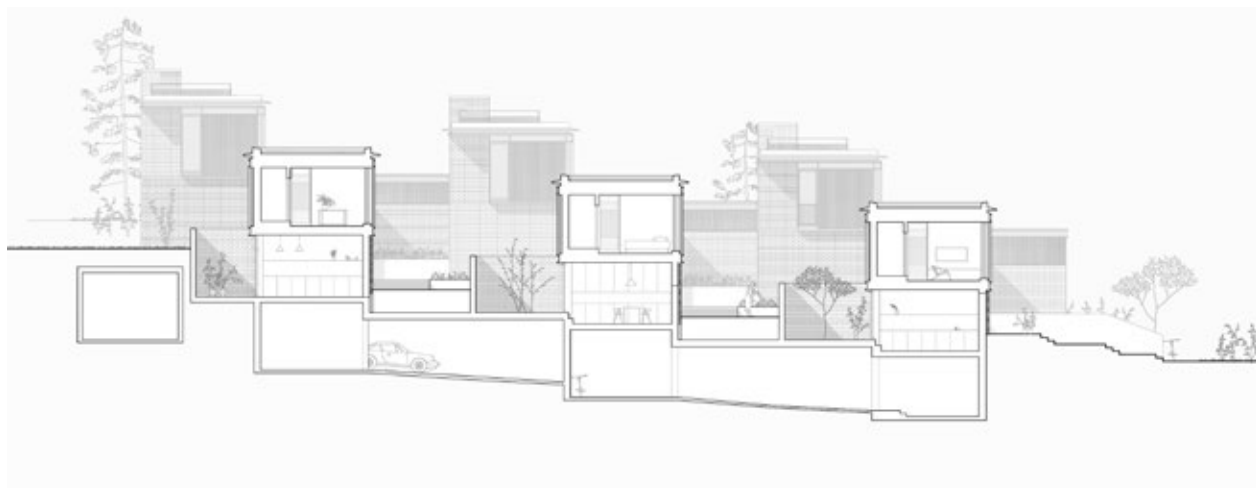
Plan 1. etasje



## Tegl, tre og betong

Takket være en uniform bruk av varige materialer har anlegget har en helhetlig karakter. Paletten bestående av rød tegl, mørk trekledning og lys betong gir et tidløst arkitektonisk uttrykk.

Nivåforskjellene og forskyvningen gjør den plassstøpte betongkonstruksjonen i kjelleren svært kompleks. I tillegg blir møtet med terrenget viktig på en slik skrående tomt. Utformingen av en base i en tegl som kan møte terrenget gir husene en naturlig forankring. Betongarbeidene utomhus gir komplekse rom et uniformt og helhetlig gulv. Der volumene



Snitt

Adresse:	Hoffsjef Løvenskiolds vei 55, 0382 Oslo
Byggherre:	Løvens Hage AS
Arkitekt:	R21 Arkitekter
RIB:	Stabil AS
Entreprenører:	Entreprenør 1 AS
Leverandører:	tegl: MurDirekte betong: Unicon
Ferdigstillt:	2022
Areal:	ca. 210 m <sup>2</sup> pr. enhet
Materialer:	Tegl, tre og betong

## R21 Arkitekter

ble etablert i 2006 og består av femten arkitekter med ulik bakgrunn og erfaring.

Vi ser arkitekturen både i sosial, kulturell, økonomisk, geografisk og miljømessig kontekst. Målet er å finne potensialet i alle faktorer som påvirker resultatet og å ikke være forpliktet til noen av dem.

Prosjektene våre varierer fra mindre fritidsboliger til større boligkompleks – gjerne i en urban kontekst.

[www.r21.no](http://www.r21.no)



Husene har én åpen og én lukket side. I sammenstillingen dannes skjermede atriumshager

er lukket gir teglstein prosjektet tyngde og et tiltalende uttrykk og der bygningen åpnes mot utsikt og lys er fasaden utført i tre. Den lette trekonstruksjonen skaper linjer som forlenges ut fra bygningsvolumene og vever byggene sammen.

### Å bygge tett

Tetthet kan gi unike kvaliteter. Å bygge tett krever at man legger ekstra kjærlighet i utformingen av mellomrom og overganger.

Atriumhusene på Ullerntoppen er tegnet og utført med dette som grunn-

leggende prinsipp. Når naboens vegg blir en del av ditt interiør krever det ekstra oppmerksomhet på detaljer og materialer. Det man oppnår er fortetting som ikke bare ivaretar områdets karakter, men også tilfører område nye kvaliteter.