



HAGE I LUND

Sverige

ARKITEKT: BRENDELAND & KRISTOFFERSEN

Tekst: Brendeland & Kristoffersen
Foto: Peter Westrup, Mats Persson
og Thomas Skinnemoen

Middelalderbyen Lund ligger i Skåne, omgitt av noe av Sveriges mest fruktbare jordbruksland. Etter etableringen av en ny vitenskapspark foregår det nå en større byutvikling i utkanten av byen. I stedet for å overlate eiendommen til en

eiendomsutvikler, har Lunds domkirke, en av de større grunneierne i området, valgt å utvikle eiendommen sin selv – ut fra en verdibasert, langsiktig tankegang.

'Hage' er det første byggeoppdraget innenfor dette programmet. Det er

utformet som et offentlig rom av svært høy kvalitet som skal fungere som en arena for diskusjon, arrangementer og workshops, samtidig som det i et langsiktig perspektiv skal tilby et meditativt, vakkert byrom med hage i hjertet av et



'Hage' sett fra nord

Situasjon



nytt, urbant nabolag. 'Hage' skal være åpent for alle, og er et svar på spørsmålet om hvordan man bygger opp et nytt nabolag: Start med sosiale rom.

En solid innhegning murt av gjenbrukte teglstein i det bynære landskapet



Den åpne siden av innhegningen vender mot sydøst og er beskyttet av en 43,2 x 7,2 meter stor baldakin i cortenstål
Under baldakinen står et langt trebord med to benker





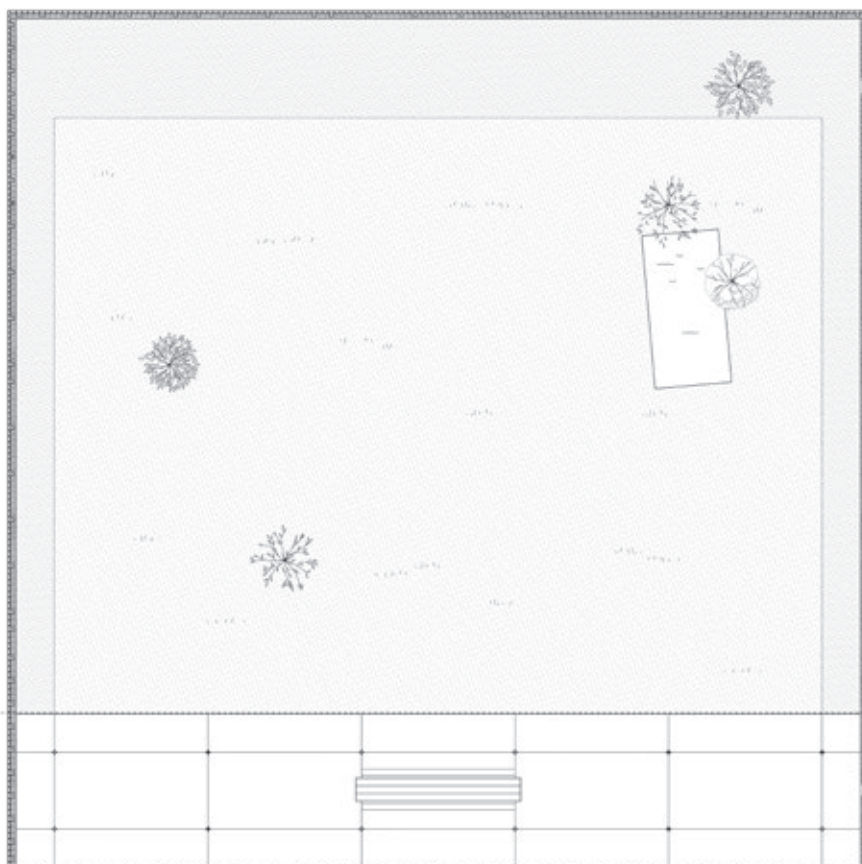
På tre sider er hagen beskyttet av en vegg murt av 48.000 gjenbrukstegl

Plan

vil nå forvandle åkrene som lå brakk til en ny urbanitet. Folk flest og lokale grupperinger inviteres til å ta stedet i bruk og gradvis utvikle og realisere ideer som påvirker dets fremtidige karakter og anvendelse.

Utformingen innbyr til at folk kan samles, snakke, leke og utveksle ideer. Hagen er inngjerdet på tre sider med en enkel, 2,2 meter høy murvegg. Den fjerde siden av innhegningen er åpen og beskyttet av en 43,2 x 7,2 meter stor baldakin i cortenstål. Under denne står et langt trebord med to benker.

De to store steinene som bærer bordet er hentet fra et steinbrudd i nærheten, og de 48.000 gjenbrukte teglsteinene kom fra den nylig nedlagte syltetøyfabrikken i Bjørnekulla. I samarbeid med det lokale produksjonsfirmaet Proswede utviklet det London-baserte ingeniørkontoret Price & Myers et besnærende enkelt konstruksjonssystem for baldakinen med 20.000 nagler. I stedet for en standard sveisepro-





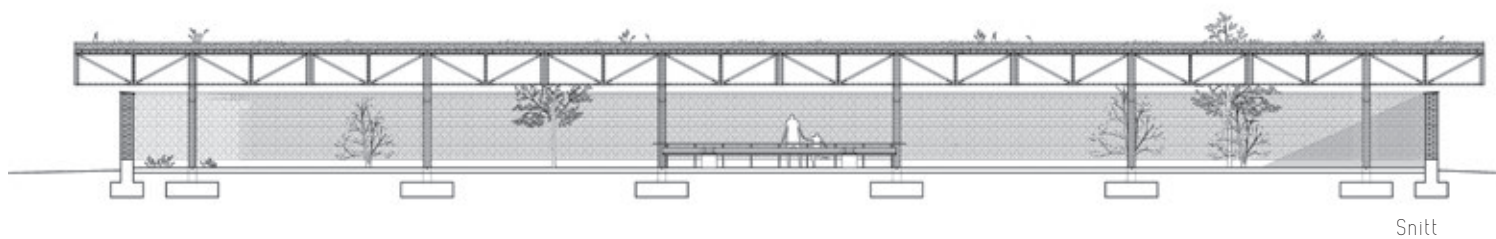
Sammen med et lokalt produksjonsfirma utviklet rådgivende ingeniør et enkelt konstruksjonssystem for baldakinen

Glimt fra byggeprosessen





Et meditativt, vakkert byrom med hage i hjertet av et nytt, urbant nabolag



sess valgte teamet en mer håndlaget tilnærming. Den gjenspeiler designestetikken som ble utviklet gjennom et samarbeid mellom arkitektene og ingeniørene: enkelhet, ærlighet og materialintegritet. Utformingen av baldakinen er også ment å gjenspeile de naglede blyplatene som dekker takkonstruksjonen i Lunds domkirke. Det skapes en konseptuell og fysisk tråd mellom de to bygningene, som ligger fem kilometer fra hverandre.

Enn så lenge fremstår 'Hage' som et objekt i landskapet. Men med tiden, når et nytt nabolag gradvis etableres, vil det danne et åpent rom i bystrukturen.

Adresse:	Råången, norra Brunshög, Lund, Sverige
Byggherre:	Lunds domkyrka
Arkitekt:	Brendeland & Kristoffersen arkitekter – Geir Brendeland, Olav Kristoffersen og Thomas Skinnemoen
RIB:	Price & Myers – Tim Lucas, Ian Shepherd
Entreprenører:	Proswede, Murbolaget, Skanska
Ferdigstilt:	2021
Areal:	1600 m ² (310 m ² under tak)
Byggekostnad:	1 million Euro
Utmerkelser:	Lund Architecture Prize 2021 finalist til European Prize for Urban Public Space 2021

Materialer: Mur i 48.000 gjenbrukstegl. Baldakin i cortenstål med 20.000 nagler