



# SAGENE TREVARE

byboliger på Bjølsen, Oslo

REIULF RAMSTAD ARKITEKTER

Tekst: Reiulf Ramstad Arkitekter

Foto: Ivar Kvaal



Åpen stue-/kjøkkenløsning med dobbel takhøyde i 3. etasje. Sambatrappen leder opp til en mesanin. Herfra er det utgang til sydvendt altan



De tre ferdigstilte husene er første byggetrinn. Neste trinn vil bestå av tre nye hus i samme rekke. Disse er planlagt ferdigstil i 2024



Fasadenes fargeskala er basert på fargepaletten til Oslos eldre, pussede murbygninger

I en frodig bakgård i Sarpsborggata på Bjølsen står tre nylig ferdigstilte rekkehus. Fotavtrykket til et nedlagt snekkerverksted ga rammen for utviklingen av prosjektet Sagene Trevare.

Med et begrenset fotavtrykk i en kompakt bysituasjon fremstår rekkehuskonseptet som en kontekstuell relevant løsning, hvor rom fordeles over flere nivåer for å skape en brukervennlig og effektiv bolig. Det at





Plan 4 (hus 1)



Plan 3 (hus 1)



Plan 2 (hus 1)



Plan 1 (hus 1)



Snitt

De to nederte etasjene inneholder fire soverom, to bad, wc og bod. 3. etasje har åpen stue-/kjøkkenløsning med trapp til mesanin og altan

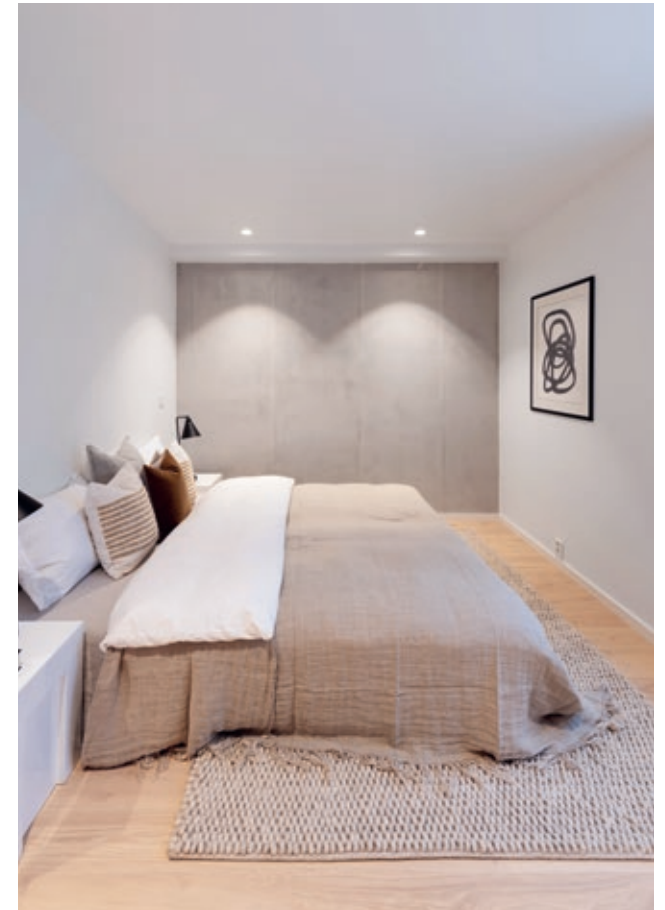
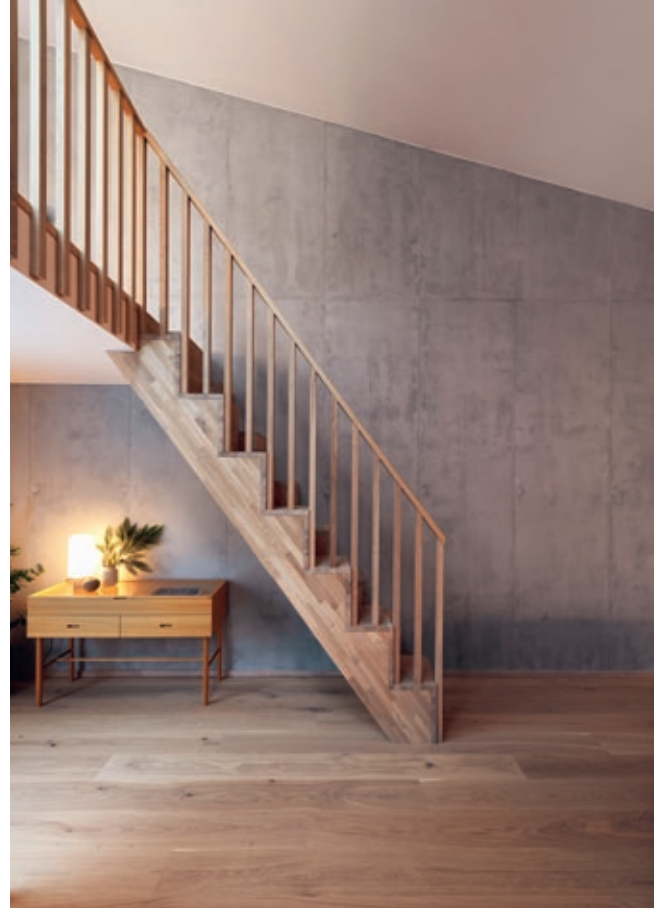


Situasjon

## Reiulf Ramstad Arkitekter

er et selvstendig arkitektkontor med base i både Norge og Danmark med høy kompetanse og en tydelig ideologi. Vi legger vekt på å knytte en sterk konseptuell tilnærming sammen med erfaring fra tidligere gjennomførte prosjekter. Gjennom årene har kontoret produsert et bredt spekter av innovative og banebrytende prosjekter som omfatter eksepsjonell variasjon i skala og program.

[www.reiulfamstadarkitekter.com](http://www.reiulfamstadarkitekter.com)





Adresse: Sarpsborggata 1, 0468 Oslo  
 Byggherre: Gode Boliger AS  
 Arkitekt: Reiulf Ramstad Arkitekter  
 RIB: Haug og Blom-Bakke AS  
 Entreprenør: MA totalbygg as (hovedentreprenør)  
 Leverandører: isoblokker: Leca Norge  
 gjennomfarget pussmørtel: Keim Stucasol  
 betong: NorBetong  
 fliser: Bergersen Flis (Villeroy & Boch)  
 Ferdigstilt: byggetrinn 1 i 2021. Byggetrinn 2 i 2024  
 Areal: 375 m<sup>2</sup>

Bæresystem: Plassstøpt betong, samt Leca Isoblokk. TRP-dekker som etasjeskiller.  
 Materialer: Gavlvegger og frontfasade er murt i Leca Isoblokk, grovpusset med Sto-produkter og sluttpusset med KEIM Stucasol, en gjennomfarget silikatpuss med mineralske pigmenter. Baksiden har Ventec R luftet kledning og samme sluttpuss.  
 Inne: Betongvegger lasert med Keim Concretal-lasur, pussede hvite vegger og utstrakt bruk av eik. Fliser i våtrom.

boligen deles opp vertikalt legger til rette for en spennende og variert bruk som er ideell for familier i ulike livsfaser.

Fasadenes fargeskala er basert på den kjente fargepaletten til Oslos eldre, pussede murbygninger. Dette bidrar til en mer nyansert opplevelse av den totale bygningsmassen og fremmer sammen med de utvendige materialene et komplementært forhold til den omgivende konteksten.

Innvendig vitner den utstrakte bruken av tre på kjøkken, trapp og gulv om eiddommens tidligere bruk, i varm kontrast til de røffe betongveggene.