



VILLA SOLVEIEN

Oslo

R21 ARKITEKTER

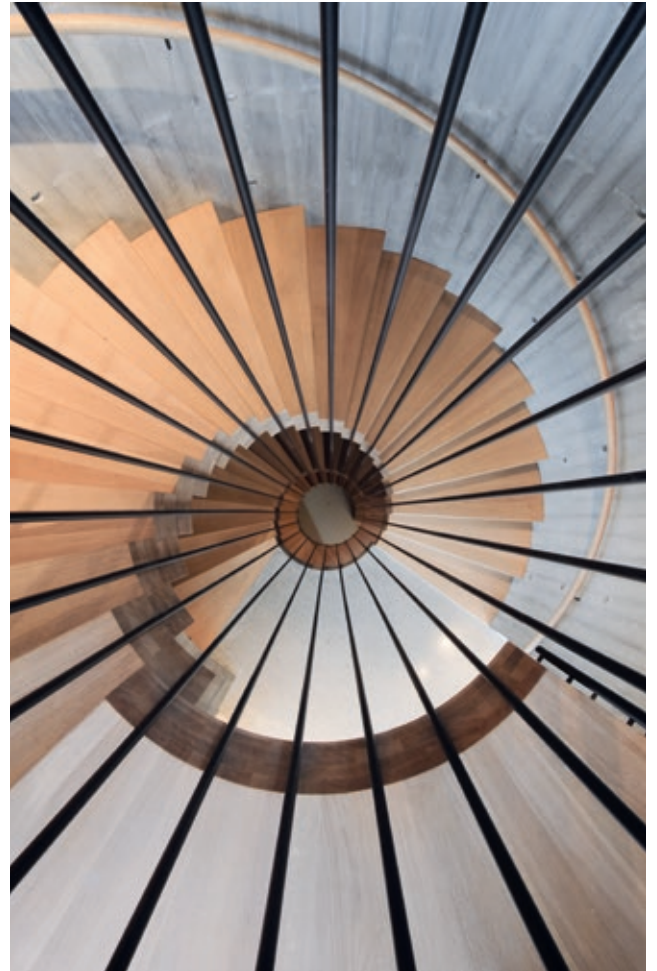
Tekst: Ola Mo
Foto: Ruben Ratkusic



Fra adkomsten: En bro fører inn til den åpne carporten i 3. etasje



Fra entréen i 3. etasje er det utgang til en stor overdekket veranda



R21

R21 Arkitekter ble etablert i 2006 og består av femten arkitekter med ulik bakgrunn og erfaring. Vi ser alltid arkitekturen i sammenheng med den sosiale, kulturelle, økonomiske, geografiske og miljømessige konteksten den er en del av. Målet er å se etter potensialet i alle faktorer som påvirker resultatet og å ikke være forpliktet til noen av dem. Prosjektene våre varierer fra mindre fritidsboliger til større boligkomplekser – gjerne i en urban kontekst.

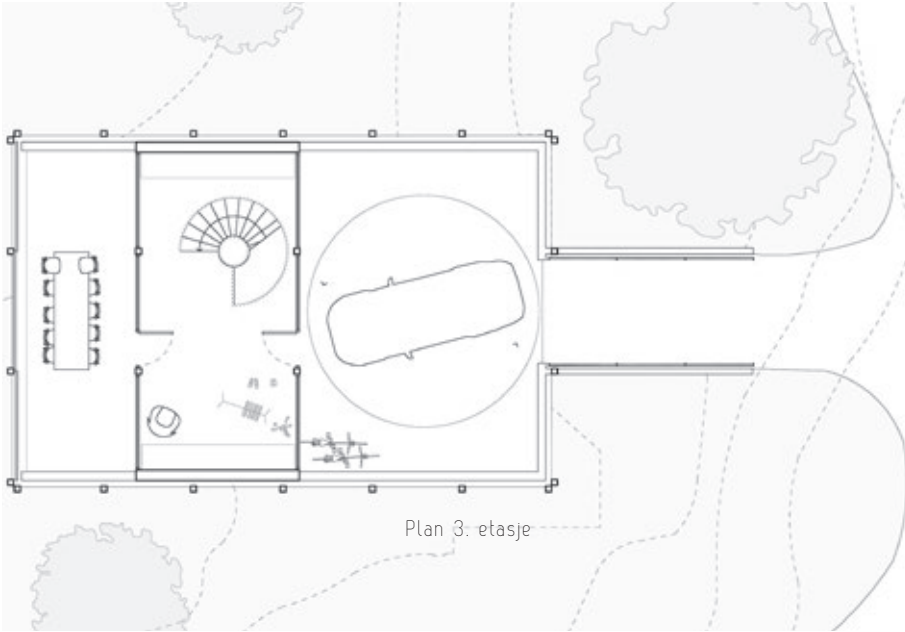
www.R21.no

Med en krevende typografi og gode intensjoner om å bevare stedets egenart har huset funnet sin plass gjennom spesifikke og helt nødvendige grep. I det bratte terrenget ble en bro til loftet fra veien den naturlige adkomst. Fra en åpen carport med entré i husets øverste etasje leder en vindeltrapp deg ned i etasjene.

Godt forankret i den bratte skråningen står huset på en solid base av betong. Med sin lette trekonstruksjon og bevisste tektoniske artikulasjon av overetasje og tak, henter bygningen kanskje litt til gamle



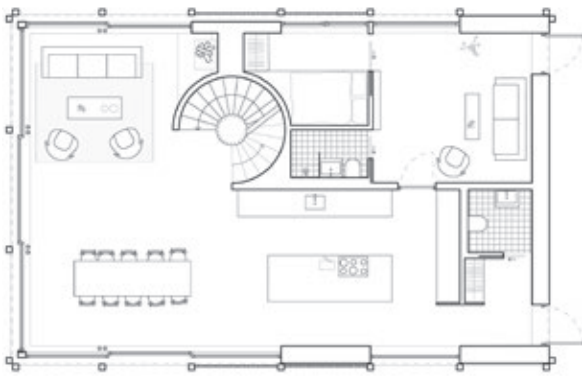
Adkomst fra veien via bro til carport og entré i 3. etasje



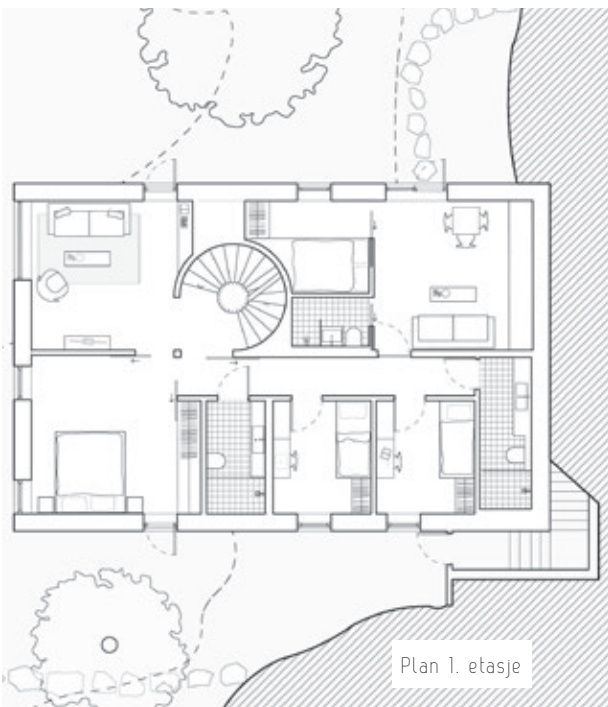
Plan 3. etasje



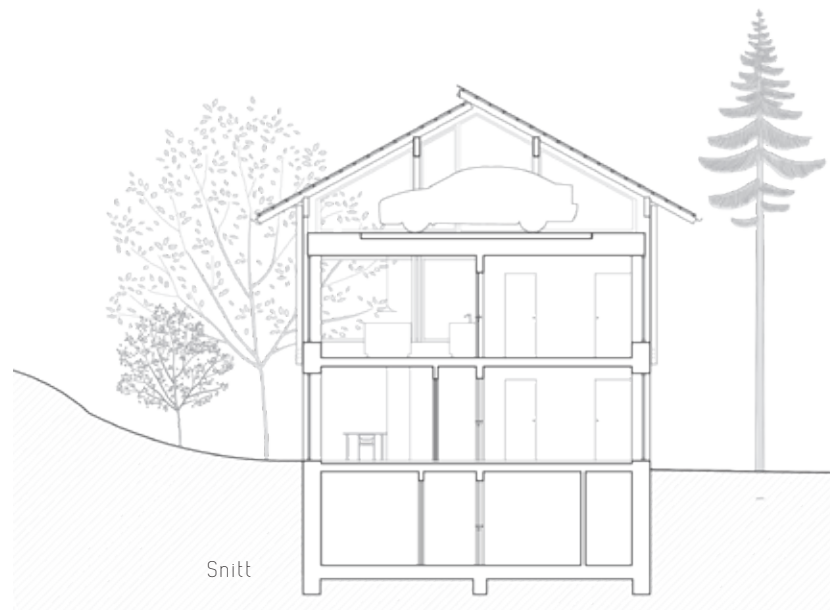
Situasjon



Plan 2. etasje



Plan 1. etasje



Snitt



Spiseplassen i 2. etasje sett fra kjøkkenet

uthus i ulendt terreng med dype røtter i norsk byggeskikk.

I en by hvor fortetting er et daglig tema, samtidig som ønsket om å bevare småhusområdenes kvaliteter står sterkt, kreves det stor bevissthet omkring de grepene som gjøres. Hvor huset forsøker å ta hensyn til landskap og vegetasjon, og typologisk tilpasser seg sine omgivelser oppstår det et lavmælt og lite fremtredende volum, uten at det går ut over bokvalitet for familien i huset eller de rundt. Luft og dagslys er helt spesifikke



Sett fra sydvest



Kjøkkenet i 2. etasje



Oppholdsrom i 1. etasje

Adresse:	Solveien 125, Oslo
Byggherre:	Astri Irene Fotland og Fredrik Granberg Dahl
Arkitekt:	R21 Arkitekter
RIB:	Darius Guligauskas
Entreprenør:	Gravitas Bygg
Leverandører:	ferdigbetong: Hokksund Betong, Betongkonsulent/koordinator: Pro-Co fliser: FagFlis
Ferdigstill:	2022
Areal:	350 kvm
Bæresystem:	Base i sandwichbetong. Ytterbetongen bærer taket og innerbetongen bærer dekket. Støpte dekker. Taket har en trekonstruksjon som holdes oppe av tresøyler som ligger utenpå fasaden.
Materialer:	Betong, stål, tre

og ufravikelige kvaliteter som har vært med på å forme uttrykket.

Det er tatt i bruk et knippe tidløse og varige materialer. Med små variasjoner og nennsomme detaljer dannes det i uttrykket en egenart og samtidig identitet. Kanskje er det i denne omsorgen og kjærligheten til det bygde at huset ikke bare får en kvalitativ men også emosjonell levedyktighet, og med det forhåpentligvis omfavnes av menneskene som skal leve i og med huset inn i fremtiden.