

Transformasjon av

# SEMENTSILØER

Nyhavna i Trondheim



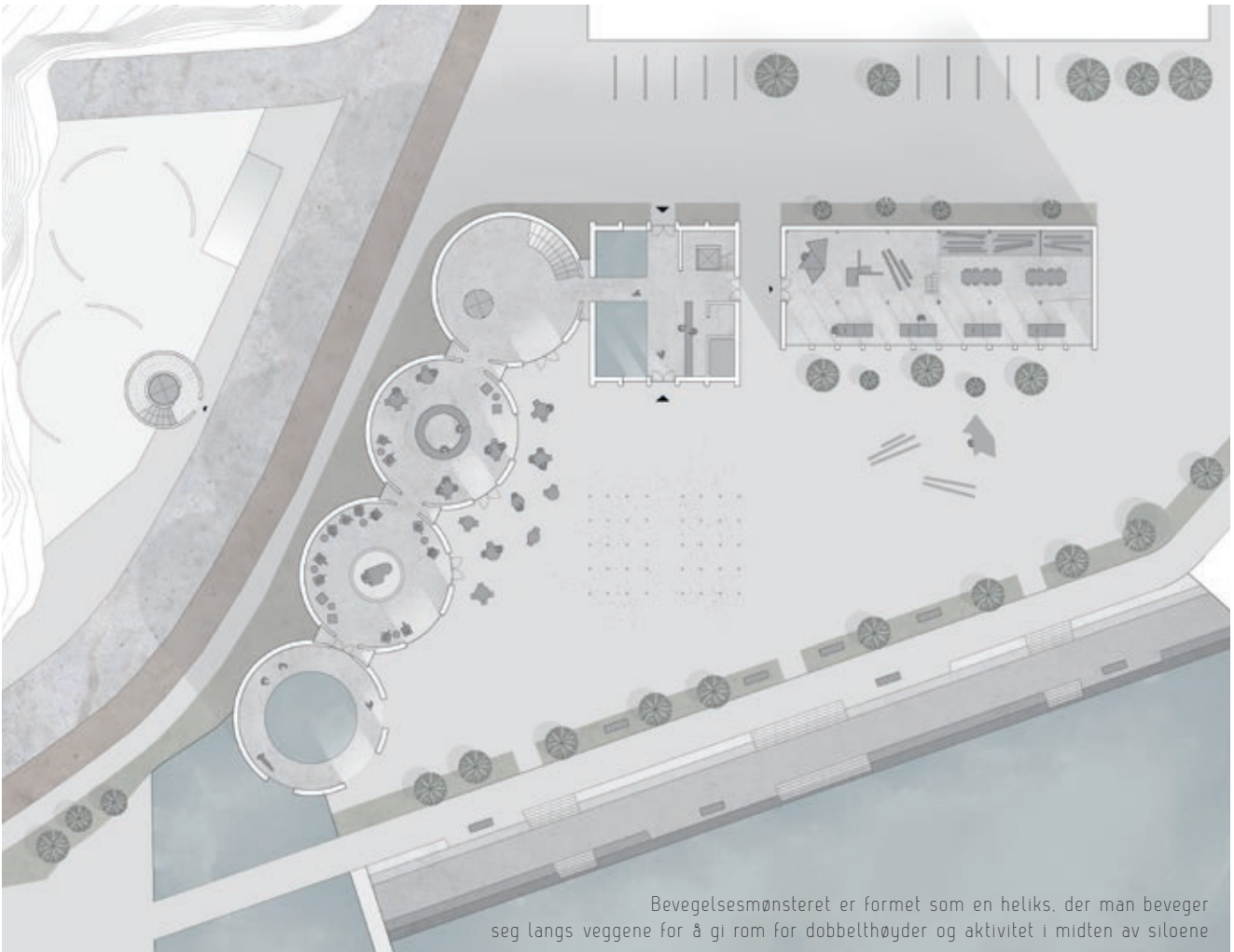
Utdrag av masteroppgave NTNU våren 2020

Tekst og illustrasjoner:  
sivilarkitektene Julie Hilmersen  
og Nora Kristine Limyr Paulsen





En havnepromenade knytter sammen byen og naturen, og utsikten over fjorden kan nytes fra den solrike plassen foran siloene



Bevegelsesmønsteret er formet som en heliks, der man beveger seg langs veggene for å gi rom for dobbelthøyder og aktivitet i midten av siloene



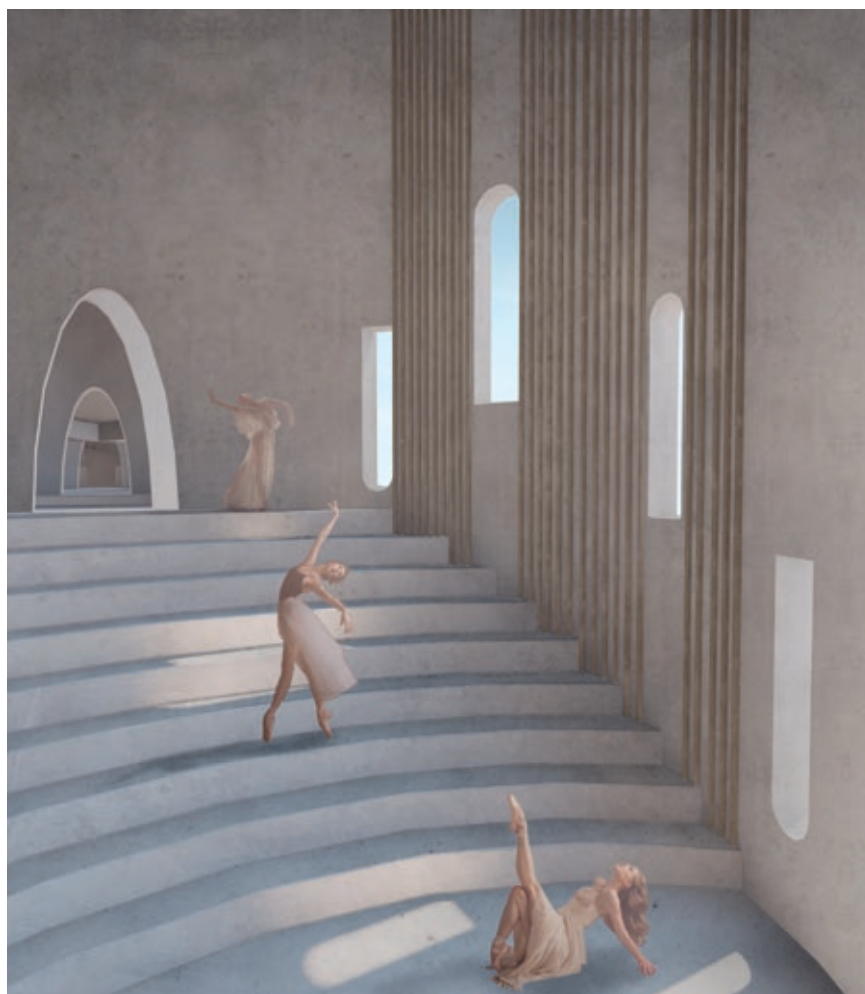


Med et fleksibelt program og formspråk kan det arrangeres konserter, forestillinger, seremonier, forelesninger, workshops, Harry Potter-con, utstillinger m.m.

Nyhavna i Trondheim er et område preget av diversitet. Tung industri er blandet med kunstneriske miljøer og alternative leve- sett. Ytterst ligger Norcems sementlager som et knutepunkt mellom krigsminner, havnebassenger, betongbygg og natur- skjønne Ladestien.

I løpet av det neste tiåret vil Nyhavna gå fra å være et industriområde til å bli et sentrumsnært boligområde med kulturell aktivitet. I henhold til kommunedelplanen skal krigsminnene og noen industribygg bevares, men den nye bydelen vil i stor grad bestå av nybygg. Siloene, med sitt helt unike formspråk og monumentalitet, skal i utgangspunktet ikke bevares.

Vi ønsker at mer blir bevart, slik at dagens industrielle preg vil være noe som også skinner gjennom i fremtidens Nyhavna. Det forteller en historie om industrialiseringen av Norge i etterkrigs- tiden og er et viktig bidrag til vår kultur- arv. Det å ta utgangspunkt i noe som allerede finnes har et unikt potensial for romdannelse og nye måter å tenke på.





Kafé

## Kulturkatedral

Siloenes ekstraordinære plassering mellom havet og naturområder gjør det til et svært attraktivt sted. Det var viktig for oss at alle skulle ha tilgang til plassen og komplekset, og vi tilegnet derfor komplekset et offentlig program. En havnepromenade knytter sammen byen og naturen, og utsikten over fjorden kan nytes fra den solrike plassen foran siloene.

Adresse:	Ormen Langes vei 14
Eier:	tomt: Trondheim Havn bygninger: Norcem AS
Ingeniør:	Arne Reime Reinertsen
Ferdigstilt:	1962
Areal:	3227 m <sup>2</sup>
Konstruksjon:	Plasstøpt betong. Siloene er støpt med glideforskaling

Innvendig ser vi for oss en 'kulturkatedral' hvor vi utnytter de enestående, runde rommene til å danne kulturelle møteplasser. Med et fleksibelt program og formspråk kan det potensielt arrangeres konserter, forelesninger, workshops, Harry Potter-con, utstillinger m.m. ved hjelp av bygninger med støttefunksjoner.

## Arkitektur

Vi ville beholde siloenes vertikale uttrykk ved å lukke den nordre fasaden og ha små åpninger i den sørlige, mens vi tillot større åpninger i 1. etasje ut mot plassen.

Mellomrommet mellom siloene var også viktig å bevare. For å skape unike opplevelser i hver av siloene lagde vi

en bølge i snittet som ble til kupler og inverterte kupler.

Bevegelsesmønsteret er formet som en heliks, der man beveger seg langs veggene for å gi rom for dobbelthøyder og aktivitet i midten av siloene.

## Materialer

Den rå betongen på innsiden av siloene var noe som umiddelbart fanget vår interesse. Konstruksjonsmetoden er glidestøp, og bygningene har ingen isolasjon.

Vi valgte å beholde betongoverflatene ubehandlet på innsiden og etterisolere på utsiden. Der eksperimenterte vi med prefabrikkerte betongelementer med fargegraderinger – som en hommage til hvordan anlegget så ut før det ble malt.