



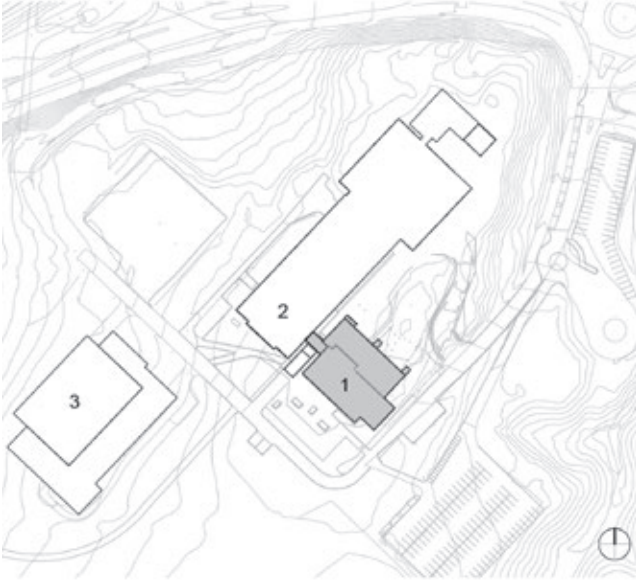
# LØRENSKOG VIDEREGÅENDE SKOLE

nytt fellesbygg i grafisk betong

ARKITEKT: LMR ARKITEKTUR AS

Tekst: LMR arkitektur as

Foto: LMR arkitektur as og Hans Petter Smeby



Situasjonsplan

- 1 tilbygg
- 2 eksisterende skole
- 3 idrettshall

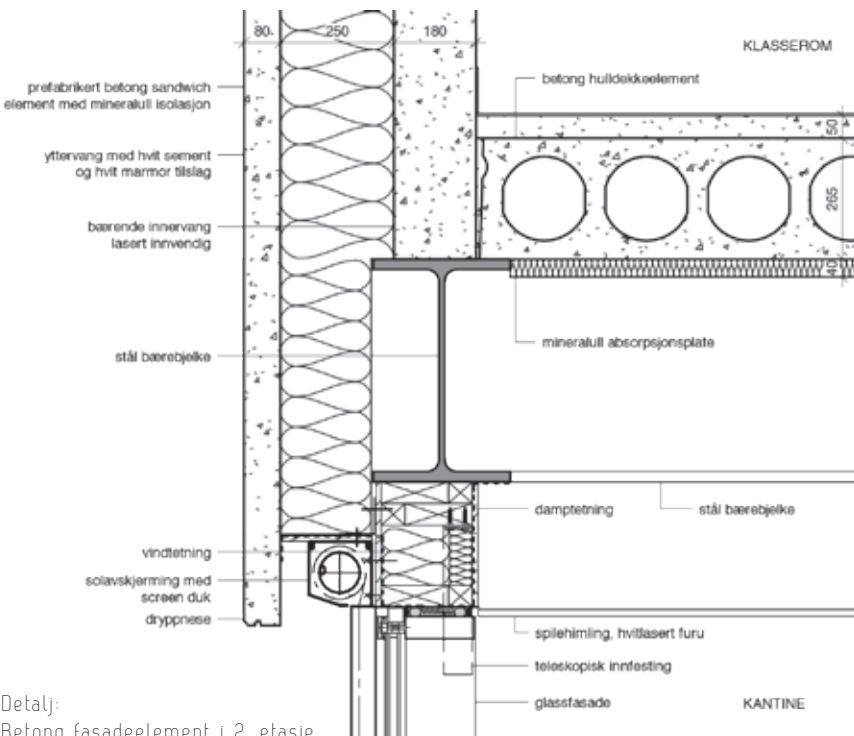


LMR arkitektur as

arbeider for å forbedre omgivelsene våre. I arbeidet vårt tar vi hver dag små og store valg som påvirker menneskenes tilværelse. Ved å forankre disse valgene i felles verdier og referanser vil vi bidra til å gjøre morgendagen litt bedre enn gårdsdagen.

Arkitektfirmaet har sin historie fra 1964 (opprinnelig navn Telje-Torp-Aasen arkitektkontor a.s.) og har nå seks partnere og tretten ansatte arkitekter.

[www.lmr-arkitektur.no](http://www.lmr-arkitektur.no)



Detalj:  
Betong fasadeelement i 2. etasje

Lørenskog videregående skole har fått et tilbygg med ny hovedinngang og viktige fellesarealer som kantine og auditorier. Nybygget danner en adkomstportal med skolens nye adkomsttorg. Her er hovedinngangen, kantinenes uteområde og utvidede grøntområder.

Eksisterende bygninger har et lyst, gråhvitt, typisk 1970-talls uttrykk. På grunn av svært støyende nabolag (helikoptertrafikk) er det nå behov for tyngre bygningskonstruksjoner enn tidligere. Nybygget er derfor utført i hvit betong med et grafisk mønster med blader/strå som gir et fint samspill med granskogen rundt bygget.

Et mellombbygg med baldakin og ny hovedinngang er i glass. Åpenheten er videreført i kantinenes vegg mot adkomsttorget. Nybygget fremstår dermed som et langstrakt, hvitt, kubisk volum som både markerer adkomsten til skolen og danner en bakvegg for skolens utearealer.



Fasade og forplass mot sørvest (foto: HPS)  
Auditorium med hvitlaserete betongelementvegger





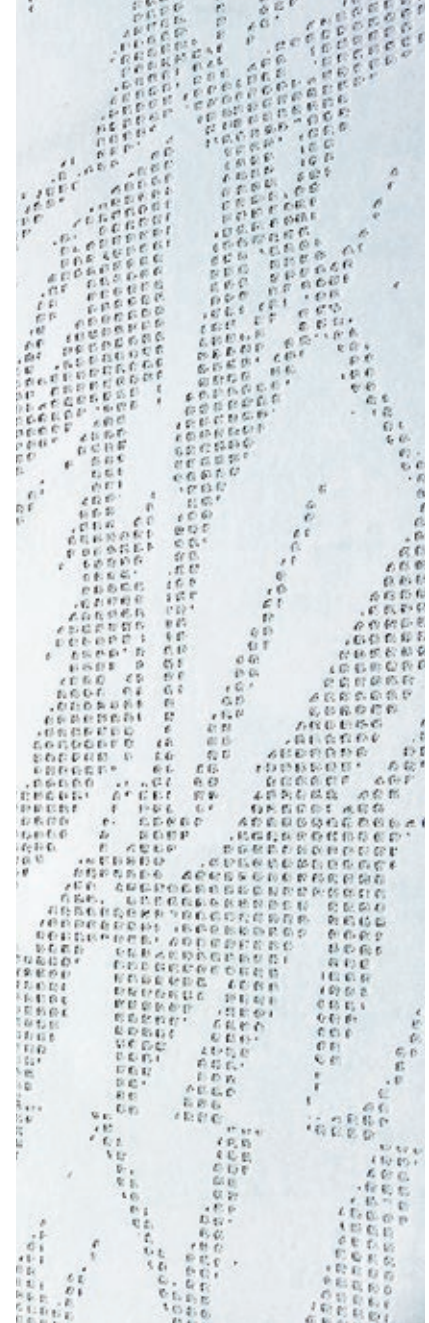
Auditorium (foto: HPS)



Kantine

Adresse: Sykehusveien 11, 1474 Nordbyhagen  
 Byggherre: AFK eiendom FKF  
 Arkitekt: LMR arkitektur as v/Jan Arnfinn Mork, Brigitta Petø  
 RIB: UnionConsult as v/Terje Gunnarsen  
 Entreprenører: J. I. Bygg as (generalentreprenør)  
 Loe elementmontasje as (betongelementer)  
 Leverandører: betongelementer: Loe betongelementer as  
 Ferdigstilt: 2017  
 Areal: 2 117 m<sup>2</sup> BTA  
 Byggekostnad: 131 842 000 kr (kostnadsramme)

Bæresystem: Stående sandwich-betongelementer i yttervegger og massive betongelementer innvendig. Dekker av hulldekkerelementer med armert påstøp hviler på veggelementene og et bæresystem av stål hatteprofiler, HE-bjelker og stålsøyler.  
 Materialer: Utvendig side av ytterveggene er produsert med hvit sement, tilslag av hvit marmor og utført med grafisk betong overflate. Med 1200 m<sup>2</sup> flate er dette et av landets største fasader i grafisk betong. Innvendige betongflater er i grå betong som er hvittlaset. Trapper er prefabrikkerte med terrasso-overflate.  
 Energi – miljø: TEK10, lavenergihus. Miljøplan med definerte miljømål knyttet til ti miljøaspekter, bl.a. energiforbruk, materialvalg, avfall og transport.



Grafisk betong – fasademønster 'Grass'

Byggets fasadekomposisjon, mønster og glinsende overflate speiler lyset på en karakteristisk måte. Sammen med fasadebelysning fremhever dette bygget som et sentralt fellesbygg.

Vertikale moduler gjenspeiles også innvendig i betongvegger og kledninger. Betongflater er fremhevet med hvit lase-ring. Hvit grafisk betong er synlig. Stål, tre og kontrastfarger gir varme i interiør og møblering.



Sett fra syd: Gavlfasaden med de høyeste betongelementene (11,6 meter)

