



Kirkefasade i lakkert strekkmetall



# KIMEN

kulturhus i Stjørdal

REIULF RAMSTAD ARKITEKTER,  
LUSPARKEN ARKITEKTER og JSTARKITEKTER

Tekst: Reiulf Ramstad Arkitekter

Foto: Wenzel Prokosch og Arne Wang

## Reiulf Ramstad Arkitekter

har 20 års erfaring med prosjektering av bygg med høy kvalitet. Firmaet står de siste årene bak en rekke innovative prosjekter som Kimen kulturhus, Stjørdal og Knarvik Kirke, Lindås Hordaland.

Kontoret har dedikerte medarbeidere med allsidig arkitektonisk erfaring og spissfaglig kompetanse. Vi har mottatt en rekke priser for våre prosjekter, som A. C. Houens fond diplom (2015).

[www.rra.no](http://www.rra.no)



Området for musikk- og kulturskole.  
Hvitlasert granpanel i kombinasjon med  
bordforskallet betong. Rekkverk i helglass

Vinner av  
**BETONGTAVLEN**  
2015

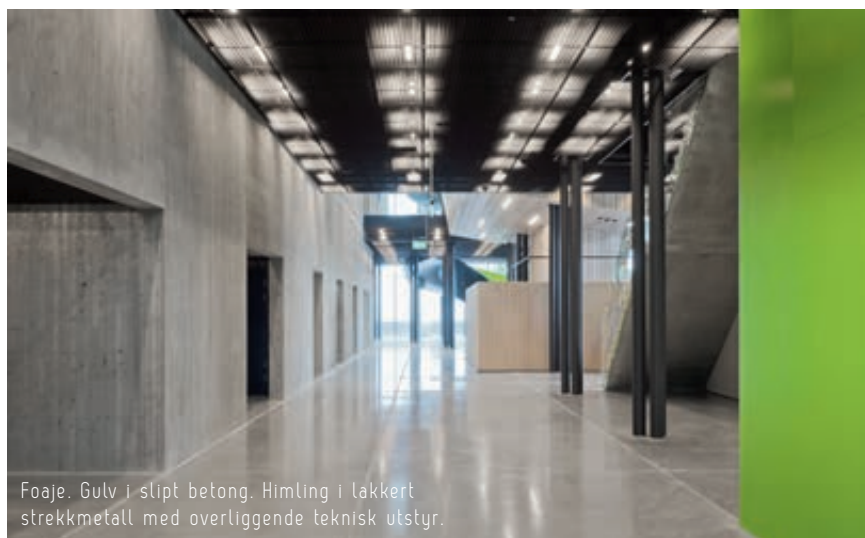


Hovedtrapp.  
Helseiset ståltrapp  
lakkert i sort og grønt.  
Gummibelegg på trinnene

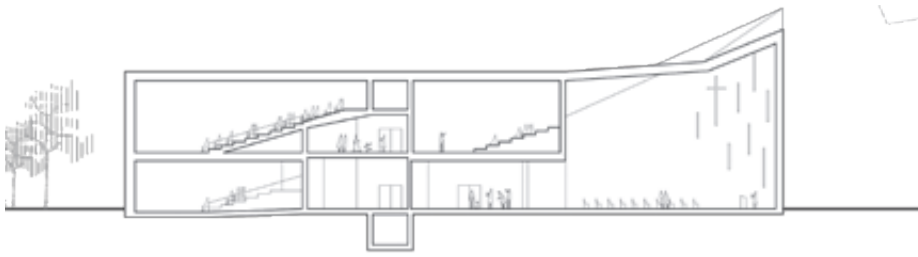
Stjørdals nye kulturhus stod ferdig i august 2015. Men historien om det nye kulturhuset startet allerede i 1994 da Stjørdal kommune vedtok utredning av et større kulturenlegg. Planene tok for alvor form i 2010 da Reiulf Ramstad Arkitekter, Lusparken Arkitekter og JSTARKITEKTER vant plan- og designkonkurransen. I 2013 inngikk kommunen kontrakt med Skanska som totalenterpriseleverandør.

God planlegging er med stor sannsynlighet en av årsakene til at kulturhuset ble levert i riktig tid og til avtalt budsjett.

Oppdraget fra kommunen var omfattende. Bygget skulle ikke bare forene kulturhusets ulike funksjoner som bibliotek, fritidsklubb, kultursaler, kino, verksteder



Foaje. Gulv i slipt betong. Himling i lakkert strekkmetall med overliggende teknisk utstyr.



Plan 1. etasje



Plan 2. etasje



og øvingsrom for kunst, dans, musikk, media og mer, men dette skulle også forenes med en ny kirke og et hotell.

Videre skulle innholdet i det nye bygget forenes på en god måte, og bygget skulle forenes med resten av byen. Det skulle ha en klar identitet som bidro til utviklingen av sentrum og forsterket stedets identitet. Mangfold er et viktig stikkord for kulturhuset – både for innholdet og brukerne.

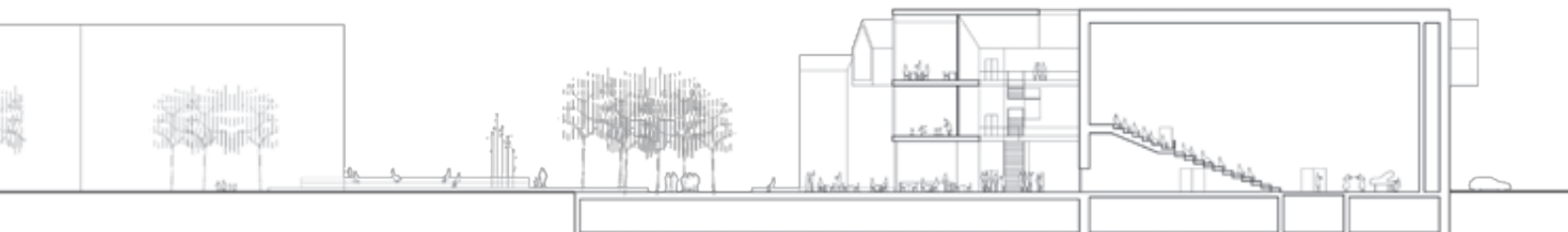
Juryen var enstemmig i valg av vinnerforslag. I protokollen konkluderer

juryen med at vinnerforslaget «har de aller beste forutsetningene til å oppfylle byggherrens intensjoner for prosjektet. Juryen vurderer at prosjektet har den suverent beste planløsning for kulturhuset og kirka.»

Kimen Kulturhus skal være et viktig møtested både lokalt i Stjørdal og regionalt for Midt-Norge. En plass hvor alle kulturinteresserte har lyst til å komme, og folk av alle slag skal kunne utvikle sine skapende og utøvende evner. Hotellet vil

bidra til å vitalisere anlegget og stedet ytterligere. Kulturhuset skal være en stedlig attraksjon – et inspirerende sted som tilbyr opplevelser og gir mulighet for egen utfoldelse og utvikling – en rik steds-, kultur- og arkitekturopplevelse.

Arkitekturen skal utstråle byggets moderne funksjon og samtidspuls. Samtidig er prosjektet forankret i og inspirert av stedets historie og kultur. Kulturhuset er en mangfoldig plattform for et bredt kulturbegrep: kunst, dans, media og musikk.



Plan 3. etasje



Amfi i biblioteket, golv i stipt betong

## Organisering

Stjørdal nye kirke på 300 kvm er en del av anlegget, det samme er et nytt bibliotek som går over to etasjer. En grønnfarget spiraltrapp fører opp til den nye storstua: konsert- og teatersalen i 2. etasje med plass til 555 personer. Salen har sitteplasser i amfi. I tillegg huser bygget den mindre Vektersalen, som er ment for mindre konserter og arrangementer. Her er det 200 sitteplasser.

Kulturskolen på 280 kvm har doble vegger, tak og golv for optimal lydiso-

lasjon. Det er også tre dansesaler for byens unge talenter. Kimen har tre kinosaler med henholdsvis 133, 133 og 111 sitteplasser. I tillegg er det 50 kontorplasser for kulturretaten, kirken og

diverse leietakere i kontordelen på 700 m<sup>2</sup> i 3. og øverste etasje. I kontorbygget er det under alle gulv et 60 cm høyt rom for kabler og rør, slik at ingenting synes utenfra.



Område ved dansesaler



Adresse:	Sandgata 15, 7500 Stjørdal
Tiltakshaver:	Stjørdal Kulturutvikling
Arkitekt:	Reiulf Ramstad Arkitekter, Lusparken Arkitekter, JST Arkitekter
RIB:	Rambøll
Entreprenør:	totalentreprenør Skanska Norge
Leverandører:	fabrikkbetong: Unicon betongelementer: Spenncon
Ferdigstilt:	august 2015
Areal:	15.700 m <sup>2</sup>

Konstruksjon:	Hovedbæresystemet er i stor grad i plasstøpt betong. 19.000 m <sup>3</sup> betong har gått med til bygget og tilsluttende anlegg. Det er hulldekker i enkelte soner samt i takkonstruksjoner. I stedet for store, tunge stålsøyler er slanke stålrør montert i klynger.
Materialer:	Innvendig i det åpne fellesarelaet med kafé og bibliotek er det store plasstøpte vegger i stående bordforskalt betong. De mindre romboksene er i hvitlaset gran. Gulvet i slipt betong er en videreføring av betongdekket utenfor bygningen. Sortlakkert strekkmetall ligger som et kontinuerlig slør rundt hele bygningskroppen – mot sør og vest som solavskjerming foran glassfasaden, mot nord og øst utenpå svarte fibersementplater. Himlingene i strekkmetall har alle tekniske komponenter liggende over.
Teknikk, energi:	Energiforbruket er basert på TEK10-standarden og er beregnet å bli 129 kwh pr kvm og år. Oppvarming med fjernvarme. Alle rom har gulvvarme og sprinkleranlegg. Tretten ventilasjonsanlegg sørger for frisk og god luft. Isvannsystemet for kjøling gjenvinner varmen til forbruksvann og oppvarming. Utendørs har de fleste betongdekker varmeanlegg for snøsmelting. Lavenergiklasse A.

## Fundamenter – konstruksjon

Byggegroppen på ca 12.000 kvm er fire meter under overflaten, dvs. et par meter under grunnvannstanden. Det var derfor nødvendig med spunting rundt hele byggegroppen. Bygningen hviler på 25 km med peler. Hele grunnkonstruksjonen er vannrett, med alle kabler og rør støpt inn i konstruksjonen.

Konstruksjonen er i hovedsak i plasstøpt betong. 19.000 m<sup>3</sup> betong har gått med til bygget og tilsluttende anlegg. Betongelementer og hulldekker er brukt i enkelte rom og takkonstruksjoner.



Hovedinngang. Kveldsstemning med innsyn  
Foajé

