

BOLIG KAMRAN

enebolig i
betongelementer,
Drøbak

LIE ØYEN ARKITEKTER

Tekst: Kristoffer Øyen

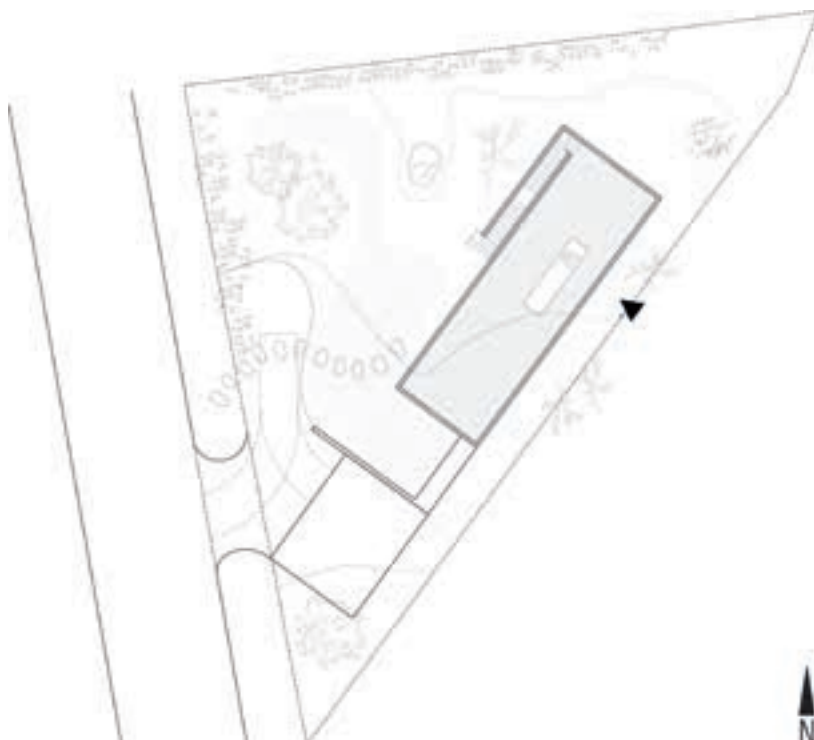
Foto: Nils Petter Dale, nispe@datho.no



Huset er en liten og kompakt enebolig over to plan på ca 80 m² BRA med utleiedel på ca 40 m² BRA, beliggende i Drøbak.

Intensjonen har vært å fremheve fortellingen om at dette er et elementbygg. Hvert element er utformet som en individuell og skulpturell brikke i et større hele. Det har ikke vært ønske om å skjule struktur og byggemetode, snarere fremheve den og tydeliggjøre den.

For å underbygge fortellingen om at dette er et byggesett som er raskt å sette opp, er det valgt størrelser opp mot maks av hva transport og montasje tillater. Huset uttrykker således en tilsynelatende enkelhet med sine få elementer.





LIE ØYEN ARKITEKTER

www.lieoyen.no

Lie Øyen arkitekter har ni ansatte hvorav syv sivilarkitekter.

Oppdragene våre har stort spenn: Boliger i alle prisklasser, flere kulturprosjekter som Galleri Brandstrup på Tjuvholmen og Torshovteatrets foajé og delt 2. plass i konkurransen om nytt Munch-museum. I tillegg kommer reguleringsplaner, urbanisme-prosjekter, boligområder, hytter, hager og interiører for firmaer og private. Vi ble prekvalifisert til Turistvegprosjektet 'unge norske formgivere' og har nå prosjekter på fem veistrekninger. Kontoret er opptatt av spennet mellom urbanisme og det å beherske produksjonen av mindre elementer. Vi har to høyt kvalifiserte snekkere fast ansatt, og vi har høye ambisjoner uavhengig av oppgavens omfang.

Til tross for enkelheten er det et spenningsmoment at hvert element er relativt komplekst. Det er opp til den som betrakter huset å reflektere over hvordan hvert og ett av dem er utformet og over hvordan de er laget.

Vinduer og dører er utført i råaluminium. Dette understreker, sammen med betongen, den særlige karakteren huset har.

Materialiteten på betong og råaluminium får en samhörighet ved at de begge er ubehandlede materialer eller «råvarer» som «lever» og får hver sin vakre patina over tid.

I husets interiør finner man romsoner som sammenkobler plan og snitt og som forklarer byggets ukonvensjonelle fasadekomposisjon.



Sett fra nordvest

Miniretardert betong i fasadene.
Vinduer og dører er i råaluminium



Interiør – plassbygde møbler

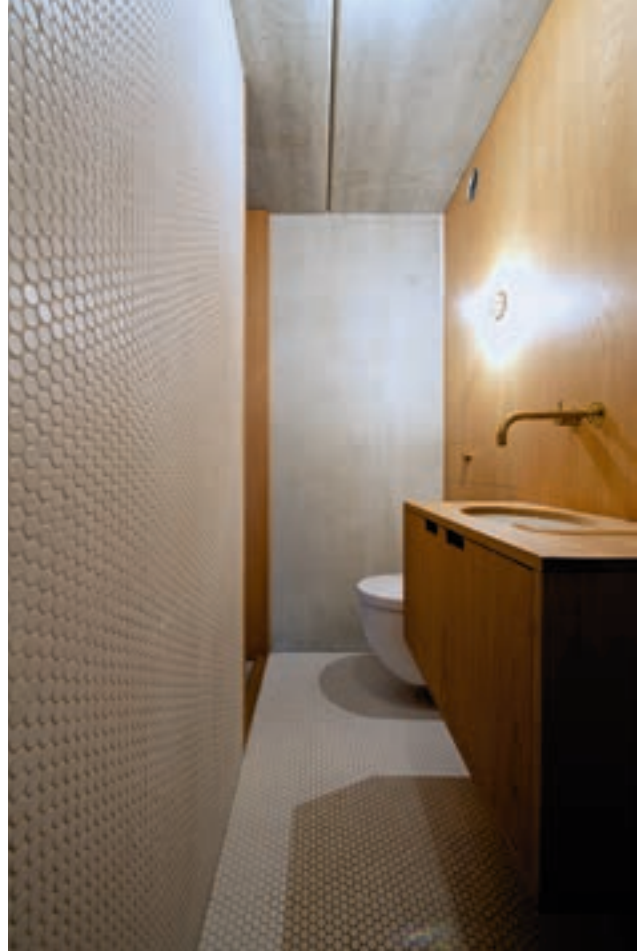


Utvendig trapp til takterasse

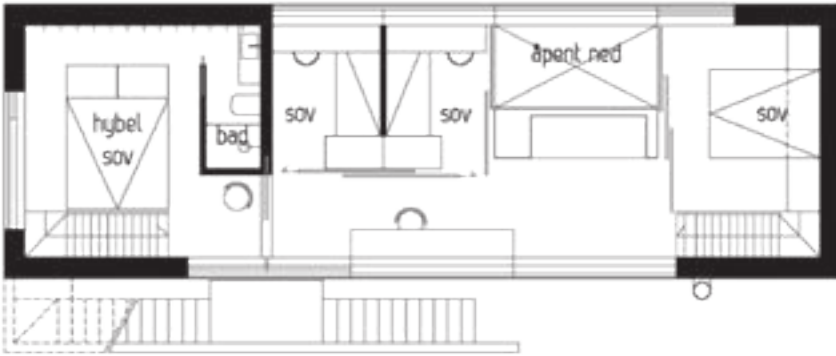




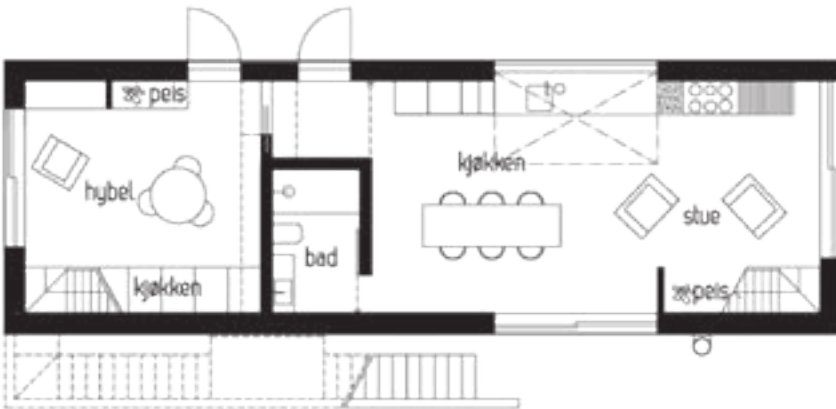
Utleiedel over to etasjer



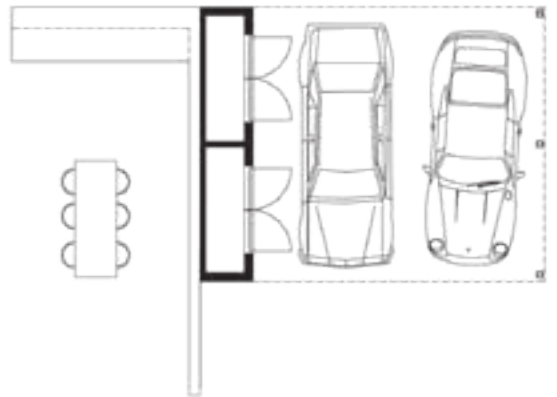
Fra badet i 1. etasje – betong, knappemosaikk og lakkert eikefinér



Plan 2. etasje

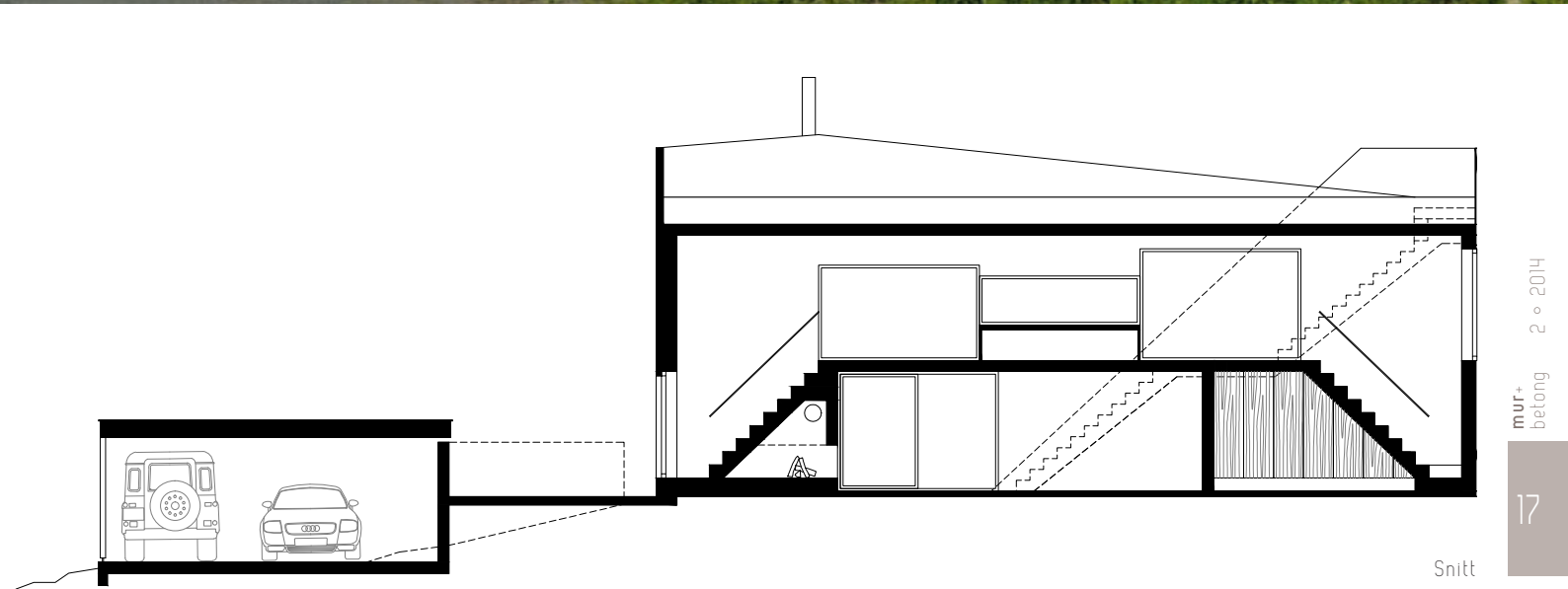


Plan 1. etasje





Sett fra øst



Snitt



Visuell kontakt mellom etasjene. Direkte utgang til hage og utekjøkken

Adresse: Tussefaret 19, 1446 Drøbak
 Tiltakshaver: Kamran Shalchian-Fabrizi
 Arkitekt: Lie Øyen arkitekter AS
 Entreprenør: Kjetil A Melbye
 montør betongelementer: T. O. Bull Montasje AS
 plasstøpt dekke: Mur, puss & flis AS

Leverandører: fabrikkbetong: Dyrøy Betong
 betongelementer: Opplandske Betongindustri AS

Ferdigstilt: 2013
 Areal: 80 m² BRA pluss utleiedel på ca 40 m² BRA

Konstruksjon: Ringmur/sålefundament. Fasader i sandwichelementer med U-verdi 0,18.
 Plasstøpte dekker.

Overflater: Sandwichelementer støpt med hvit sement med miniretardert avstrykningside
 utvendig. Innvendige overflater er støp mot glatt finerform.
 Slipte betonggulv. Knappemosaikk på bad.

Det er i tillegg komponenter av eikefinér i høykvalitets møbelsnekkerfinish som ytterligere organiserer boligens funksjoner i underdeler av soner og ulike rom.

Eikefinérens presise finish og høye detaljeringsgrad gir en god berøring mot menneskehånden og er med på å skape kontrast til det røffere betonguttrykket. På denne måten forsterkes opplevelsen av det trygge, grove og robuste betongskillet mellom inne- og utemiljø.