



FOLLO TINGHUS

Akershus

STEIN HALVORSEN AS

Tekst: Stein Halvorsen

Foto: Beate Eikrem og Erling Sommerfeldt, begge hos Stein Halvorsen AS

Adresse:	Vestveien 22, 1400 Ski
Byggherre:	Ski Eiendom AS v/ Bjørn Dæhlie og Vidar Svendby
Arkitekt:	Stein Halvorsen AS v/ Beate Eikrem og Stein Halvorsen
Landskapsarkitekt:	Grindaker AS
Interiørarkitekt:	Stein Halvorsen AS
RIB:	Svendby Bygg Consult AS
Totalentreprenør:	Hersleth Entreprenører AS
Ferdigstilt:	2006
Areal:	2680 m ²
Byggekostnader:	ca. 58 mill. inkl. mva. og tomt (eks. inventar)

Bæresystem:	1. etg. har bæresystem av søyler og bjelker i betong. Betongvegger mot terreng. Dekke over 1. etg. er i hulldekker. 2. etg. har bæresystem i stål med lettak og plassbygde trekonstruksjoner.
Overflater:	Rettsalsboksenes fasader har Stopuss. Indre gårdsrom er kledd med sibirsk lerk. Betongvegger forblendet med sekkeskurte teglskiver tar opp nivåforskjellene i terrenget. Gulv i publikumsarealer er enten flislagt eller har massiv eikeparkett.



STEIN HALVORSEN AS SIVILARKITEKTER MNAL

Vi i arkitektkontoret Stein Halvorsen AS har siden etableringen i 1996 vunnet en rekke priser for vårt karakteristiske uttrykk. I 2001 mottok vi Statens Byggeskikkspris.

Vi er opptatt av å spille på lag med naturen, og for å skjerpe vår faglige utvikling deltar vi hyppig i konkurranser.

Blant våre oppdragsgivere har vi en rekke store aktører både fra privat og offentlig sektor. En rekke av våre konkurranseforslag er realisert, og vi har flere prosjekter under oppføring.

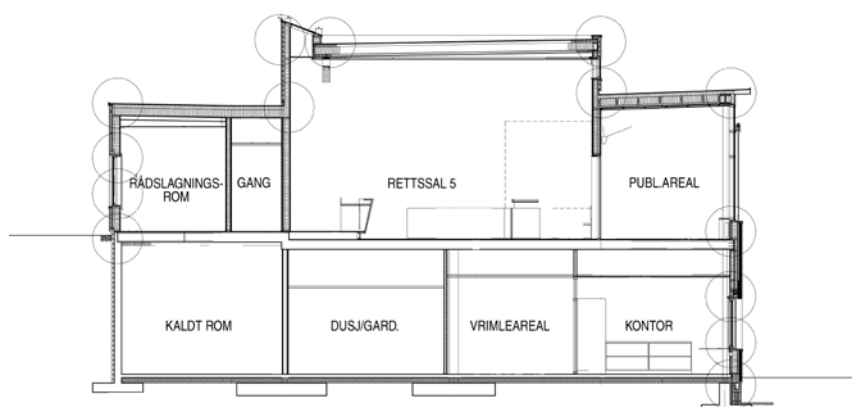
www.sh-arkitekter.no



Hovedinngangen

De siste årene har Stein Halvorsen AS vært med på flere OPS-konkurranser om tinghus. (OPS: offentlig privat samarbeidsavtale.) Denne konkurranseformen vektlegger økonomi i tillegg til funksjonalitet og estetikk.

I et retrospektivt perspektiv ser vi at de mange tinghusene har gitt totalt ulike svar på konkurransene, noe som tilsynelatende er overraskende fordi kravene til logistikk er stramme i denne typen hus. Sonedelingen med en indre og en ytre sone er ufravikelig, likeledes dagslys til publikumsområder og alle rettssaler. Dette styrer i høy grad planlayuten.





Atrium med personalinngang

Rettsalsboks med publikumsareal på øvre plan, uteplass foran personalrom nedre plan





Seremonirommet utenfor hovedinngangen

Sekkeskurte teglskiver

Tinghuset på Ski var en frittliggende skråning på motsatt side av jernbanen i forhold til sentrum idag. Området forventes i løpet av kort tid å fortettes med sentrumsfunksjoner. Etter at tinghuset sto ferdig har Follo politikammer fått sitt hovedsete på nabotomten, men ikke nærmere tinghuset enn at bygningene kan betraktes som frittliggende.

Utforming

Denne situasjonen med mye «luft» og det skrånende terrenget var utgangspunktet for tinghusets utforming. Publikumsområdene fikk optimale lys-/utsiktsforhold til parken som er planlagt rundt huset. Det karakteristiske publikumsområdet mellom ytterfasadens linjeføring og rettsalenes utforming gjør at det dannes soner for opphold i dette langstrakte rommet på galleriplan. Tilhørere og aktører kan selv velge hvor de vil slappe av eller diskutere videre under forberedelsene til saken og under pausene.

I motsetning til de mer formelt utformede rettsalene hvor alvoret skal for-






En av de store rettssalene

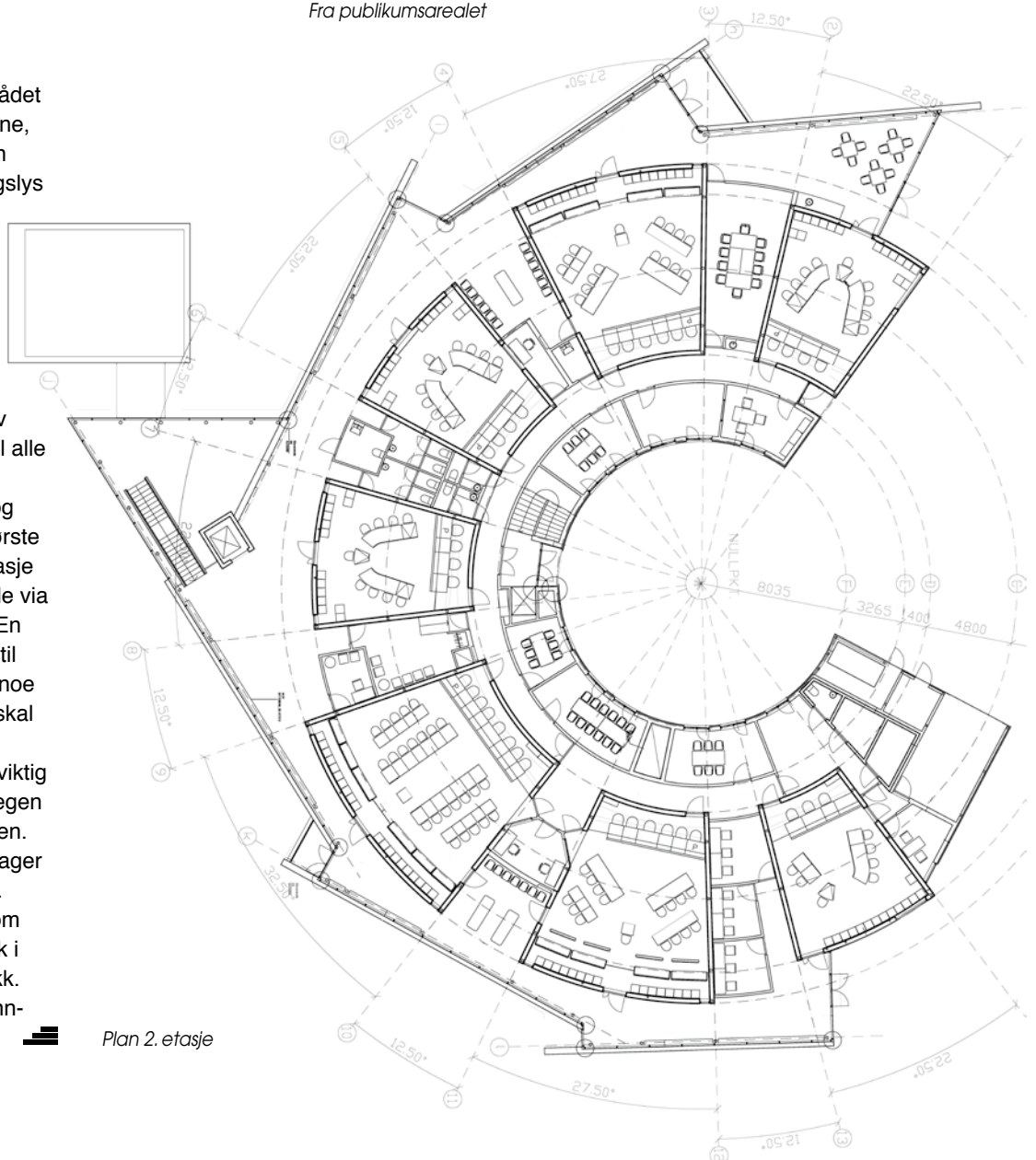
Fra publikumsarealet

nemmes, preges publikumsområdet av en uformell letthet. Rettssalene, som er orientert i kjernen av den krumme bygningen, har alle dagslys via takoppløftet over podiet. De største salene har i tillegg store vindusflater i fasaden.

Den koniske formen har vist seg å være heldig, fordi publikumsarealene kan strekkes uten at publikum kommer for langt inn i salen. I bakkant av salene knyttes den indre sone til alle rettssaler, dommerrom m.v.

Ved å lokalisere kontorareal og hovedinngang for publikum til første etasje får rettssalene i andre etasje mulighet for direkte dagslys både via vinduer, takvinduer og overlys. En markant trapp fører direkte opp til publikumsgalleriet og markerer noe av høytidligheten som tross alt skal prege et tinghus.

Seremonirommet, som er en viktig del av et tinghus, er lokalisert i egen bygning vis a vis hovedinngangen. Denne kan også brukes på lørdager når tinghuset for øvrig er stengt. Seremonirommet er utformet som en precis boks i spileverk av lerk i kontrast til husets murede uttrykk. Ansatte og arresten har hovedinngang via atriet på øverste nivå. 



Plan 2. etasje