



# WALDEMARS HAGE

---

DARK ARKITEKTER

Tekst: Christine Grape og Jan Støring

Foto: nispe@datho.no

*Felles takterrasser på plan 7*





*Leilighetene åpner seg mot hagen og elverommet. De karakteriske betongfeltene i tårnfasaden har horisontale vinduer i to høyder pr. leilighet*

Utviklingen av det nye boligområdet ved Akerselva startet i 1999. Prosjektet fikk tidlig navnet Waldemars Hage med sterke intensjoner om å skape boliger med mye lys og luft.

Prosjektets første byggetrinn, Syd-kvartalet, inneholder 237 leiligheter av forskjellig størrelse, tilpasset ulike beboergruppers ønsker og behov. Syd-kvartalet består av hovedblokker på seks etasjer og seks 11-etasjers boligårn.







*Hjørnet Hauchs gate/ Darres gate.  
Hjørneleiligheten er åpen over to plan.  
Glassrekkverk har et minimum av innfesting  
for å fremheve selve betongbalkongenes form.*

*De vertikale tårnene i betong og glass vender ut mot hagen og står i kontrast til den horisontale lavblokka i tegl*



*Fugene er kraset. Mørtelen er farget for å gi en mest mulig homogen flate*

*Inngangspartiene er åpne over to etasjer både mot gaten og hagen (bildet)*

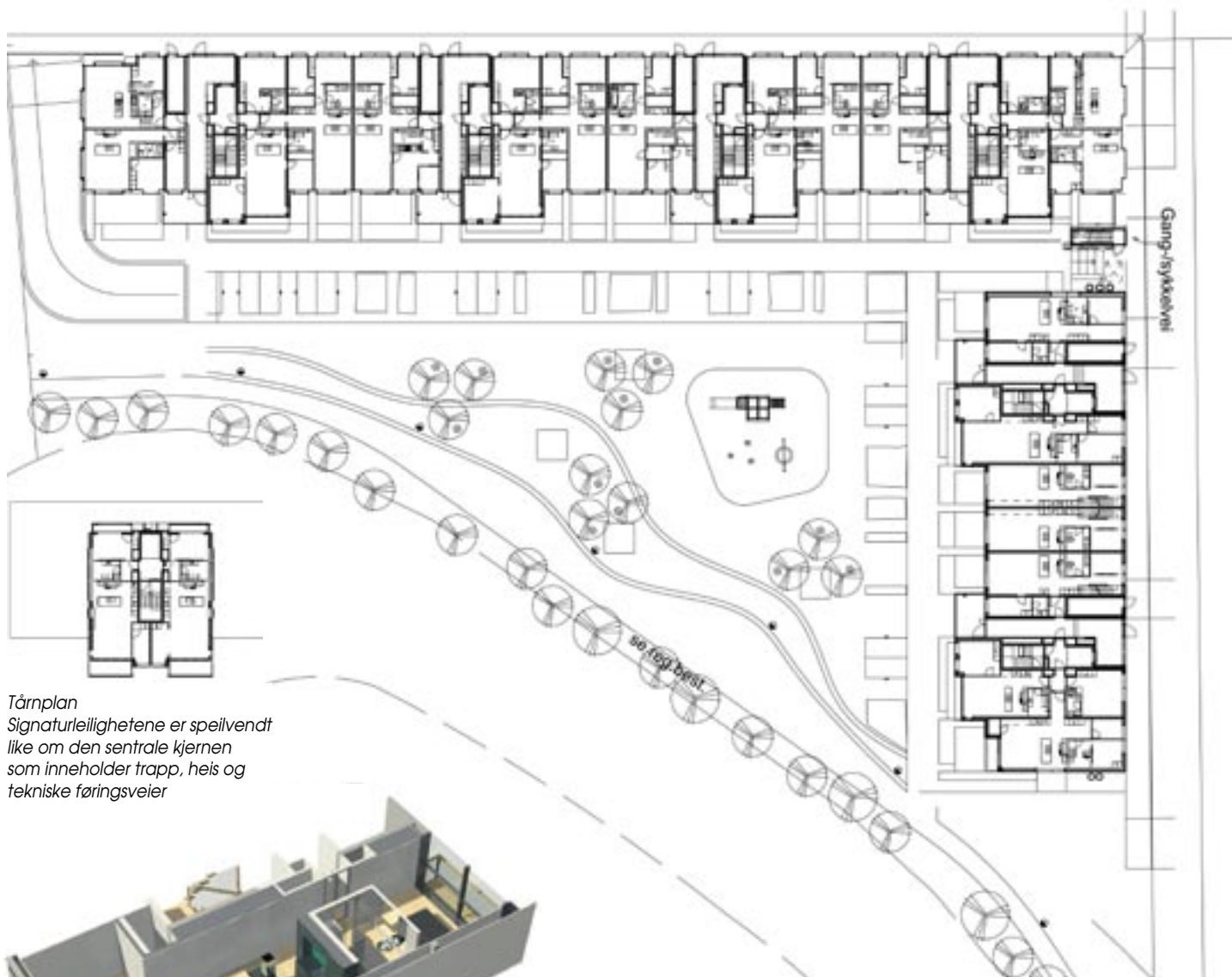
God tilgang både til grøntområder og byliv har vært styrende i utformingen av området og leilighetene.

Lavbebyggelsen i tegl strekker seg seks etasjer opp og er inspirert av kvadraturbebyggelsen som finnes ellers i strøket. Mellom tårnene og lavbebyggelsen, i syvende etasje, er det seks takhager for beboerne, på tilsammen 2000 kvadratmeter.

De elleve etasjer høye tårnene er i stål og glass. En bølget metallplate gir tårnene en litt lettere karakter. De skaper en kontrast og gir Waldemars Hage en karakteristisk profil i bybildet. Balkongene er i glass og betong, inspirert av en av OL-bygningene i Barcelona med sin spesielle G-form.







Tårnplan  
 Signaturleilighetene er speilvendt  
 like om den sentrale kjernen  
 som inneholder trapp, heis og  
 tekniske føringsveier



Typisk leilighetsplan;  
 en stor kube med en mindre kube inni

Situasjon  
 Gangveien langs elva er åpen for allmenn ferdsel

**DARK**  
 ARKITEKTER

[www.dark.no](http://www.dark.no)

Hovedtyngden av våre kunder er profesjonelle aktører innen bolig- og næringsutvikling.

Vi har bred erfaring med tradisjonelle designoppdrag som spenner fra bolig og skoler til kontor og næringsbygg, fra hoteller og restauranter til parkeringshus og forretninger.

DARK Arkitekter ønsker å bli ledende innen miljøriktig prosjektering. Vi vil bruke vår profesjon og vår kompetanse til å redusere den generelle miljøbelastningen og utgjøre en forskjell for våre fysiske omgivelser. Hensynet til miljøet vektlegges i alle faser av vår virksomhet. Vi tar vår egen medisin og prøver ut egne ideer i eget arbeidsmiljø.

DARK Arkitekter satser spesielt på urbanisme, byplan og utredning samt boligprosjektering fra enebolig til større byutviklingsprosjekter. Kontoret har 48 ansatte.





*Sykkelskur for parkering i to etasjer er plassert langs gangveiene*

## Leilighetene

Målet var å skape enkle, lyse og fleksible leiligheter i god kontakt med naturen. Leilighetene bygger på en grunnidé; en stor kube med en mindre kube inni. I den store kuben er det stue og soverom, mens den mindre kuben inneholder kjøkken og bad.

For å unngå innsyn, men samtidig få gjennomgående lys er det åpnet opp på kortsidene, mens det er mindre vinduer på langsiden. Dagslyset fra de store glassflatene i hver ende passerer fritt forbi kuben i midten.

Foldedørene mot balkongen på solsiden kan åpnes helt, slik at balkongen oppleves som en forlengelse av leiligheten.

Adresse:	Waldemars Hage 1-6
Byggherre:	Armada Eiendom AS
Arkitekt:	DARK arkitekter v/ Jan Støring, Christine Grape, Cathrine Vigander, Gerhard Linder, Lars Ribbum, Kirstin Østigaard, Merete Haukedal, Tor Christian Møglebust
Landskapsarkitekt:	Asplan Viak v/Alf Haukeland
RIB:	Norconsult AS
Entreprenør:	AF Skandinavia AS
Betong- og murarb.:	Stenseth & RS, Con-Form Oslo AS, Fjeldheim & Knutsen AS, Mjøndalen Mur og Puss AS
Leverandør :	Betongelementer: Con-Form Oslo AS Tegl: BMC AS – Randers Tegl RT 521 Unika Negro uten kull
Ferdigstilt:	2005
Areal (BRA):	byggetrinn I: 16.700 m <sup>2</sup> , byggetrinn II: 18.850 m <sup>2</sup> , eksisterende bygg: 12.500 m <sup>2</sup>
Konstruksjon:	Pelefundamentert til fjell. Bærekonstruksjoner i plasstøpt, plat-tendecker og prefab veggelementer i betong.

## Teknologi

For å forenkle hverdagen for beboerne er teknologien samlet i en enhetlig løsning, der styringen skjer fra en fjernkontroll. Alt av TV, telefoni og internett er organisert i en pakke, og all kommunikasjon i bygget kan foregå

elektronisk. På en flatskjerm på stueveggen kan man lese e-post, sjekke internett og se på TV. Det finnes en egen underholdningsportal der man kan se filmer, synge karaoke og høre musikk.