

BISLETT STADION

Oslo

ARKITEKTFIRMAET C. F. MØLLER

Tekst: Mads Møller/Arkitektfirmaet C. F. Møller

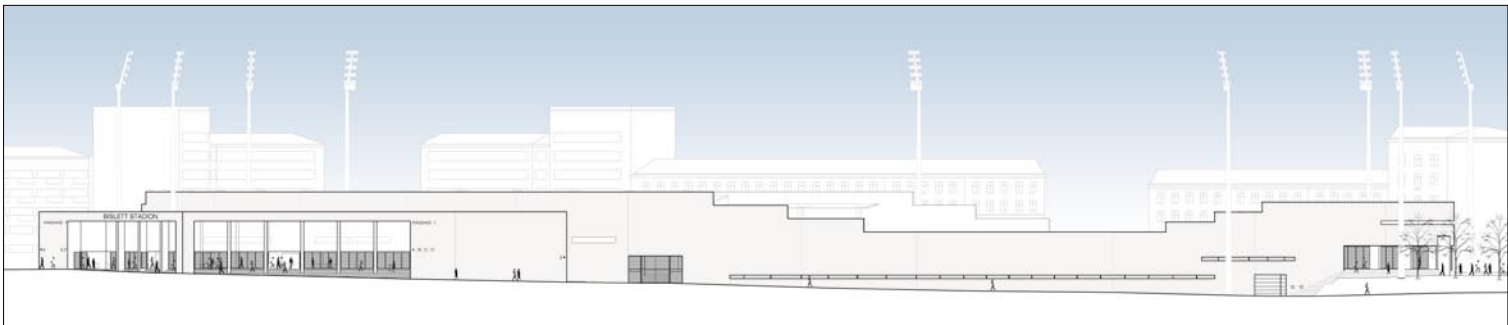
Foto: Torben Eskerod. Flyfoto side 9: Scanpix
Partnerfoto side 7: MEW



Fasadekoblingen mellom stadions krumme fasade og hjørnebygningen mot Bislett plass. For å understreke fasadekoblingen har bygningene forskjellig farge og forskjellig høyde.



Åpningene i stadionveggen skaper en spennende kontakt mellom byrommet og sportsrommet



Fasade

Hovedinngangen fra Martinus Lørdaahls plass fullender plassrommets geometri



Arkitektfirmaet C. F. Møller vant høsten 1995 den internasjonale konkurransen om nye Bislett Stadion i Oslo. Ved Bislett Games juli 2005 ble stadion tatt i bruk.

Stedets ånd

I takt med at idretten får en elite med et øket prestasjonsnivå, skapes det anlegg til sportens rom over hele verden, som uttrykker en typologi i internasjonal stil. Anleggene plasseres ofte utenfor byene, mens stedets ånd i stigende grad havner i bakgrunnen. Med Bislett Stadion har vi forsøkt å bevare integrasjonen mellom funksjoner som sport og teknikk – arkitektur og sted – historie og fremtid.



Det store vrimlearealet er i åpen visuell forbindelse med Bislett plass. Vrimlearealet er også byens rom, hvor det kan arrangeres utstillinger, markeder m.m.



Snitt

Tilpasset byen

Ideeltanlegget er tilpasset byen og ligger som en bløt form i det trekantede rommet som oppstår mellom Bislettgata og Sofies gate. Bislett stadion er en bygning av betydelig størrelse, men den oppfattes som en bygningsmasse i menneskelig målestokk, som en integrert del av byens gater og strøk. Den ytre muren, som omkranser stadion, følger gateløpene og tilpasser seg terrenget og gatenes stigning.

Samspeilet mellom fasademuren, som er malt i lyse og varme nyanser, og de omkringliggende bygningene med sine forskjellige stilarter gir stedet en mangfoldighet og en opplevelsesrikdom.

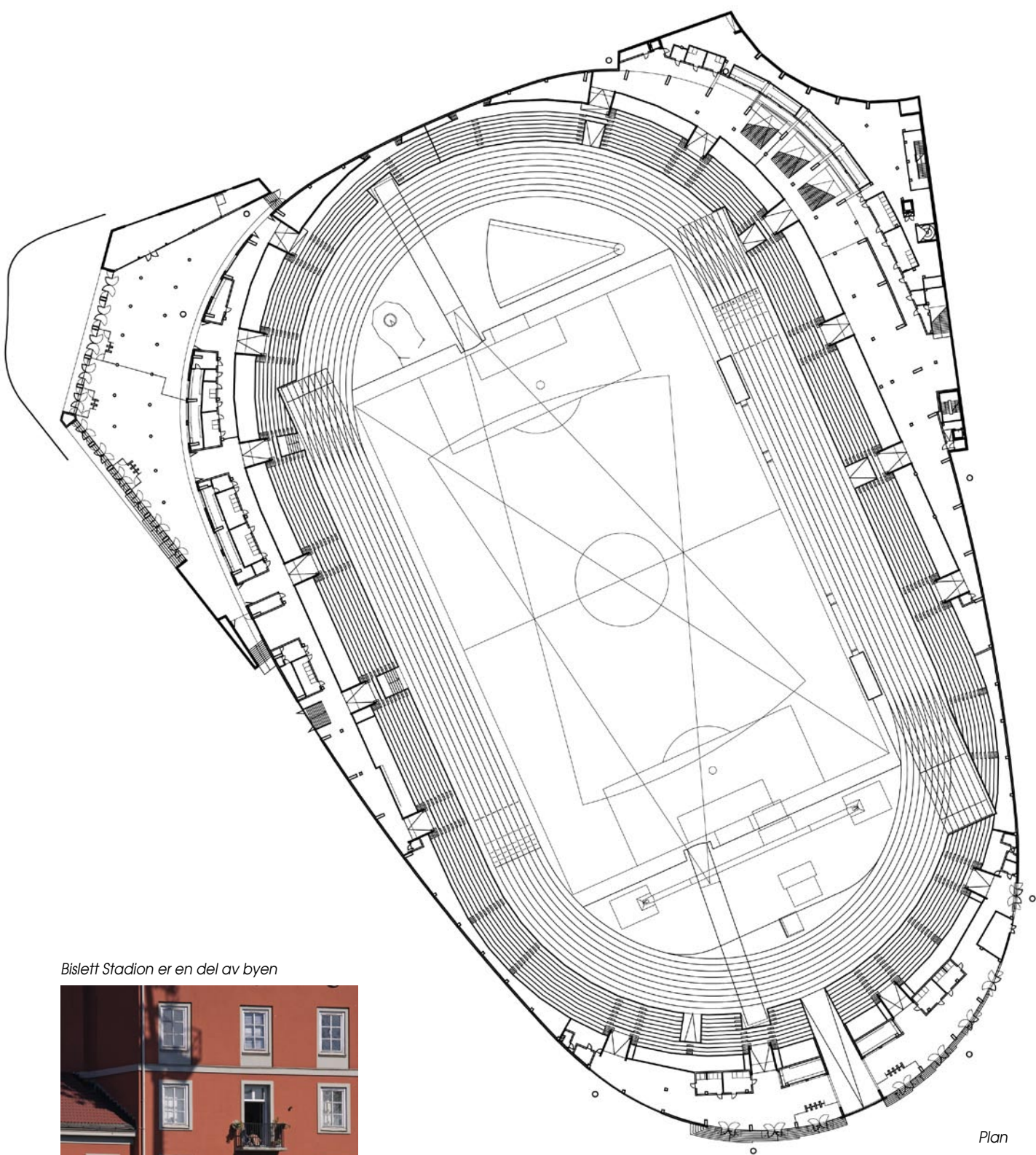


Arkitektfirmaet C. F. Møller; partnere

Arkitektfirmaet C. F. Møller, etablert 1924, arbeider med et bredt spekter av oppgaver – fra programanalyse, byplanlegging, arkitektur og landskap til utvikling av byggekomponenter og design.

Ideallet er det enkle, det klare og det upretensiøse. Dette nyfortolkes i de enkelte projekter – med utgangspunkt i stedet og i dialog med internasjonale strømninger og regionale karakteristika.

Arkitektkontoret har 289 medarbeidere, hovedkontor i Århus, avdelinger i København, Vejle, Aalborg, Oslo og London samt aksjeselskaper i Sverige og Island.



Bislett Stadion er en del av byen



Byens bygninger favner stadion
 Området omkring Bislett Stadion er et av de mest karakteristiske og særpregede steder i Oslo.

Befinner man seg inne i stadion, leses byrommet helt tydelig. Det er ikke muren eller tribuneoverdekningen, som angir rommet,

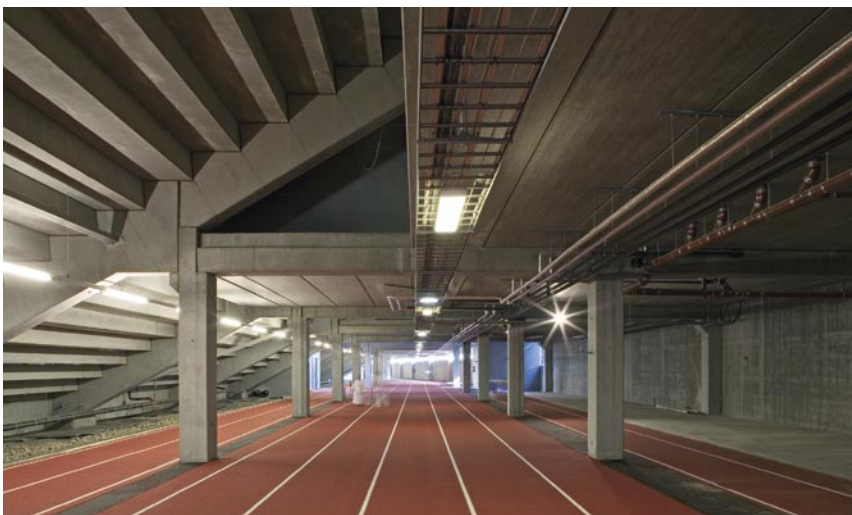
men den ytre krans av bygninger som utgjør det endelige omfavnende rom for utøvere og tilskuere. Bislett plass, Martinius Lørdahls plass og Sofies plass er fine byrom tilpasset idrettsanlegget. Disse plassene, og gaterommene i det hele tatt, opptrer forskjellig i utforming og bruk.



Flyfoto av Bislett Stadion på innvielsesdagen; Bislett Games 29. juli 2005. Foto: Scanpix



Bislett's innvendige fasadeuttrykk i vakkert samspill med Sofies gate



Hele veien under tribunene er det innvendige løpetreningsbaner

Byggherre: Oslo Kommune, Kultur og Idrettsetaten

Arkitekt: Arkitektfirmaet C. F. Møller

Totalentreprenør: NCC

Prosjektledelse: Terramartm

Byggeledelse: Erstad & Lekven

RIB: Byggeteknikk: Dr. techn. Olav Olsen

Betong- og murarb.: NCC og Spæncom

Konkurransen: 1995

Byggeår: 2004–2005

Areal: 18.000 m²

Konstruksjon: betongelementer og in situ-støpt stadionmur

Overflater: pusset og malt samt støvbundne betongoverflater

Nærhet

Det har vært av avgjørende betydning at stadionet ikke arkitektonisk opptre som et overdrevent teknologisk anlegg, som tar makten fra byen. Tribunenes kontinuerlige form gir tilskuere og utøvere en følelse av samhörighet og tilstedeværelse.

Det er nærhet mellom tilskuerne og utøverne, men også mellom de 15.000 tilskuerne.