



Z-lampe. Carl Fredrik Foss – Weber Saint-Gobain, Lillestrøm



Lampe. Ida Mohn Werner – Loe Betongelementer AS, Hokksund

# BETONGWORKSHOP

2. års-studenter i arkitektur – AHO høsten 2012

Tekst: Jan Eldegard, byggutengrenser.no. Foto: Eirik Førde (utlånt av byggutengrenser.no)



Fat. Caroline L Hannisdal – Loe Betongelementer AS, Hokksund



Skulptur. Graham Bennett – Unicon AS, Sjørsøya



Lenestol. Robert Sømod – Spenncon AS, Hønefoss

Her vises et knippe smakebiter fra høstens workshop. Absolutt ingen mangel på kreativitet og innsatsvilje! Formålet med workshopen var å formidle grunnleggende kunnskap om betongens egenskaper og de muligheter som ligger i konstruksjon, form og struktur.

En stor del av arbeidene foregikk ute i betongbedriftene, noe som legger et godt grunnlag for dialog med industrien når studentene kommer ut i arbeidslivet om noen år. Direkte kontakt med studentene er også lærerikkt for bedriftene – det skjer spennende ting i samspeillet mellom idéskaper og utførende.

I forkant av workshopen hadde studentene jobbet ut ideer for hva som skulle produseres. Det var kjøpt inn rikelige mengder forskalingsmateriell og verktøy. I dagene før workshopen ble det tegnet, saget, høvlet og skrudd på former i byggehallen på skolen – samtidig som



Lampe. Ola Wilthil Høgmoen – Contiga AS, Moss



Vask. Camilla Gormsen – Opplandske Betongindustri AS, Dokka



Krakk og kasse.  
Cathrine Finnema – Opplandske Betongindustri AS, Dokka



Akvarium. Kosha Joian Ahmadi – Contiga AS, Moss



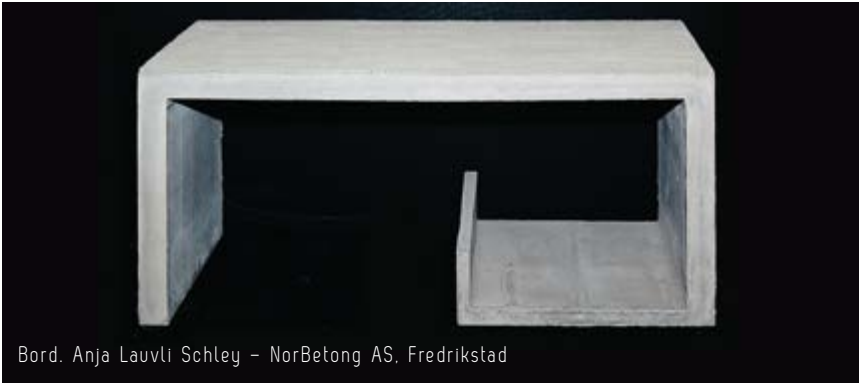
Bord. Malen Sønvisen Moe – Contiga AS, Moss



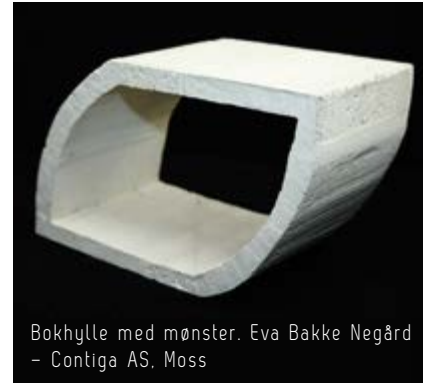
Stol. Pia Cathrin Habostad – Loe Betongelementer AS, Hokksund



Liggestol. Rasmuss Steen Pettersen – NorBetong AS, Fredrikstad



Bord. Anja Lauvli Schley – NorBetong AS, Fredrikstad



Bøkkhylle med mønster. Eva Bakke Negård – Contiga AS, Moss



Puff med dukforsikaling. Une Tangen Rekstad – Contiga AS, Moss



Sognefjorden relief. Brit Kristin Heltne – Spenncon AS, Hønefoss



Bord. Pål Andreas Løyning – NorBetong AS, Slemmestad



Fuglehus. Brit Kristin Heltne – Spenncon AS, Hønefoss

planene ble justert for at det skulle være praktisk mulig å støpe og avforme de mange oppfinnsomme betongideene.

Studentene jobbet ute i betongbedriftene i én uke med tilpassing av former, støping og avforming. I etterkant organiserte byggutengrenser.no og professor Wiggen veiledning i sliping og etterbehandling. Følgende bedrifter stilte lokaler, materiell og ekspertise til disposisjon:

- Contiga, Moss
- Loe Betongelementer, Hokksund
- NorBetong, Fredrikstad
- NorBetong, Slemmestad
- Opplandske Betongindustri, Dokka
- Spenncon, Hønefoss
- Unicon, Sjursøya
- Weber Saint Gobain, Lillestrøm
- byggutengrenser.no

Workshopen ble avholdt i regi av byggutengrenser.no i samarbeid med professor Magne Magler Wiggen, AHO.



Ornament. Nina Helene Gjersøe – Loe Betongelementer AS, Hokksund



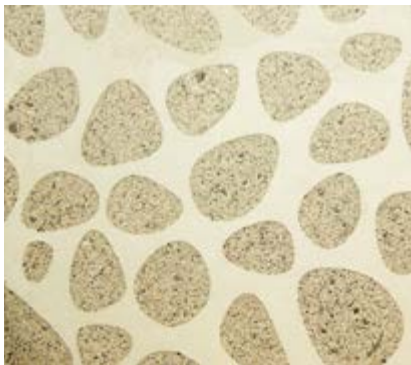
Relief. Sigurd Aune Hellem – NorBetong AS, Fredrikstad



Bord. Guro Langemyhr – NorBetong AS, Fredrikstad



Bord. Edvard Mattias Glazebrook – NorBetong AS, Fredrikstad



Struktur. Cathrine Finnema – Opplandske Betongindustri AS, Dokka



Organisk bord. Jan Kazimierz Godzimirski – NorBetong AS, Fredrikstad



Bord. Julia Roditeleva – NorBetong AS, Slemmestad



Krakk med dukforskaling. Thea Andrea Jetmundsen – Unicon AS, Sjørsøya



Sjakkbord. Ragnhild Havåg – Loe Betongelementer AS, Hokksund