

# VOKSENHAGEN

Hovseter, Oslo

ARKITEKTKONTORET KARI NISSEN BRODTKORB AS

Tekst: Kari Nissen Brodtkorb

Foto: nispe@datho.no

---

Adresse:	Voksenhagen 1-58, 0770 Oslo
Tiltakshaver:	Obos Nye Hjem AS
Arkitekt:	Arkitektkontoret Kari Nissen Brodtkorb AS v/ sivilarkitektene Kari Nissen Brodtkorb, faglig ansvarlig, Jeannette Wikström, saksbehandler, Kaja Mørk Korstvedt, medarbeider og siviling, Eilif Brodtkorb
RIB:	Sivilingeniørene Haug og Blom-Bakke AS v/ Richard Kjenslie Aas
Entreprenører:	Skanska Norge AS Utførende mur og flis: Mjøndalen Mur og Puss AS
Leverandører:	Blokker, puss: Weber Betong: Unicon Hulldekker: Contiga
Ferdigstilt:	2012
Areal:	7.025 m <sup>2</sup> BRA

---

Konstruksjon:	Yttervegg i Leca isoblokk 35 cm. Bærende skillevegger i plasstøpt betong. Hulldekker
Matr./overflater:	Pusset leca i eksteriør og interiør

---



Voksenhagen har gode sol- og utsiktsforhold og nærhet til friområde, marka, skoler, barnehager og forbindelse til sentrum.

Høy utnyttelse av tomten resulterer normalt i blokkbebyggelse, noe som ville ha sprengt denne tomtens nette skala.



Enkle kubiske volumer trappes med fallende terreng

To-etasjes rekkehus muliggjør en større ledighet i planen og bedre terrengtilpassning enn store, kompakte volumer.

Terrenget heller mot syd og øst. Bebyggelsen ligger lavere enn Landingsveien og er rammet inn av høye boligblokker i syd og vest. Mot øst vender bebyggelsen mot friområde. Bebyggelsens skala er tilpasset småhusbebyggelsen øst for friområdet.

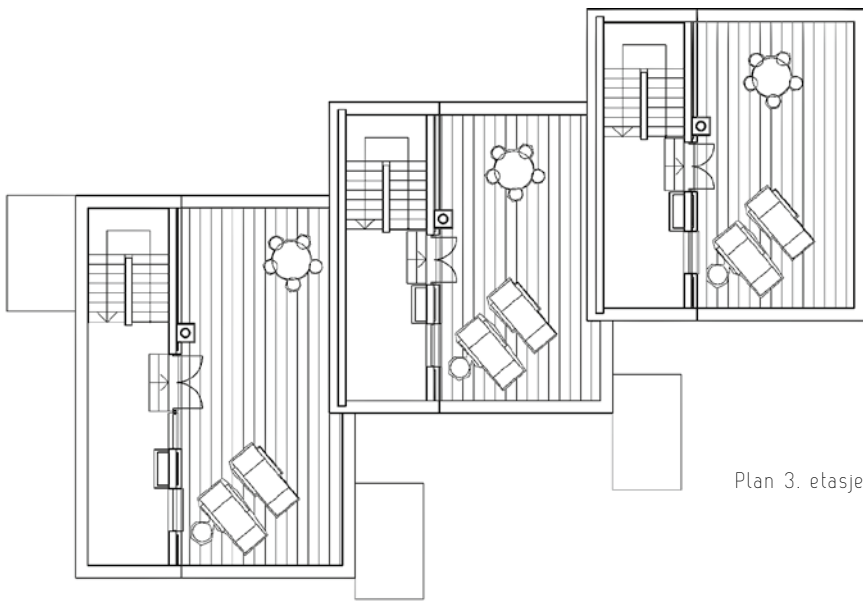
## Bebyggelsesstruktur

Bebyggelsen består av 50 hus i 2-2.5 etasjer med 'loft' og privat takterrasse. Enkle kubiske volumer bygget over samme struktur for å sette leilighetsvariasjoner i system, optimalisere ulike romstørrelser og sammenstillinger innenfor en geometri som samtidig er effektiv med hensyn til parkeringskjeller og fleksibel ved valg av konstruksjonssystem.

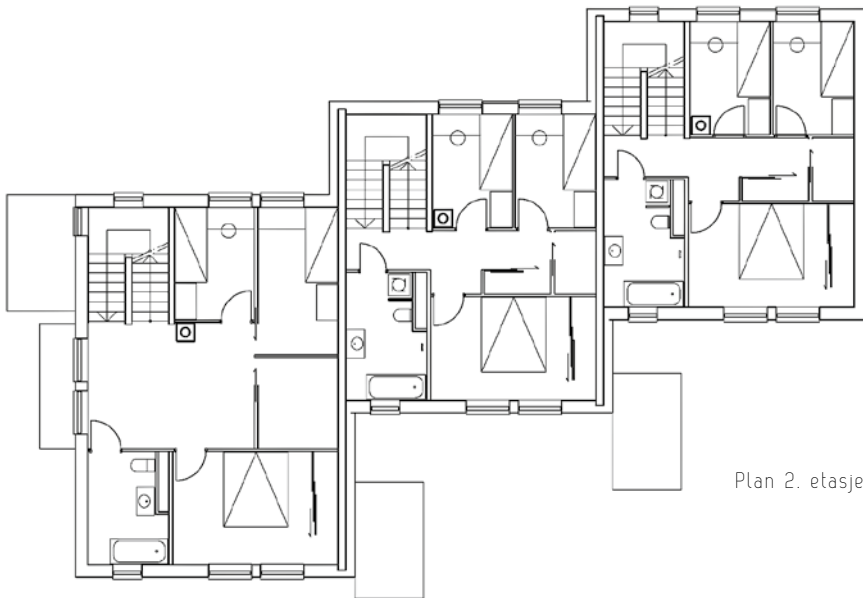
En god systematikk i planene gir mulighet for ulike planalternativer, tilpasset behov.

Husene har et gjennomsnittlig areal på 140 m<sup>2</sup>.

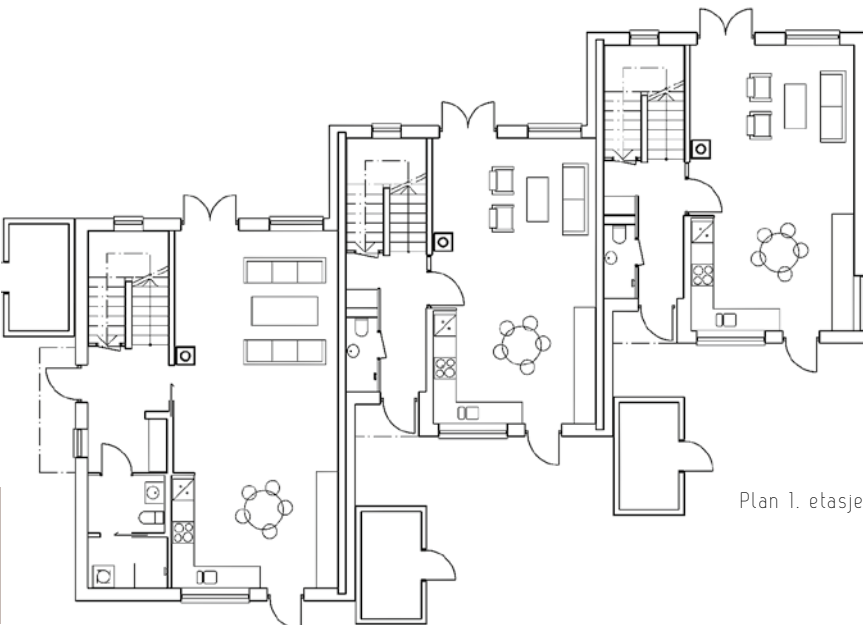
Bebyggelsesmønsteret har differensierte romdannelser og tilrettelegger for bevegelse på kryss og tvers gjennom området.



Plan 3. etasje



Plan 2. etasje



Plan 1. etasje

Arkitektkontoret Kari Nissen Brodtkorb AS, etablert 1985, er premiert i en rekke konkurranser og er tildelt en rekke priser, bl.a. Houens Fond, Norges høyeste utmerkelse innen arkitektur.

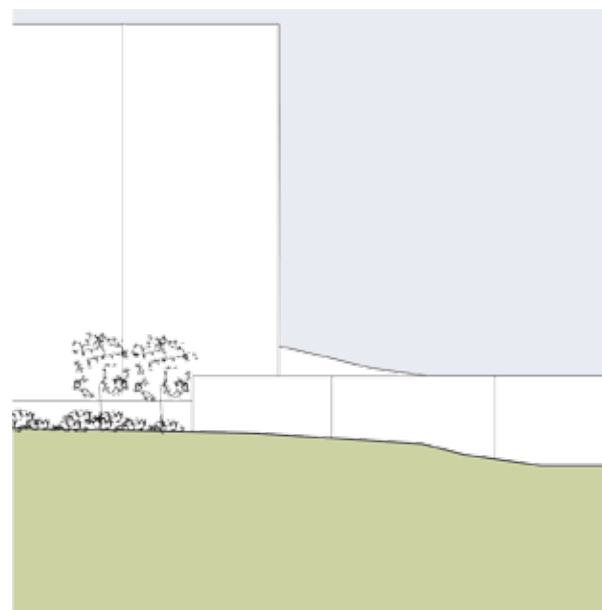
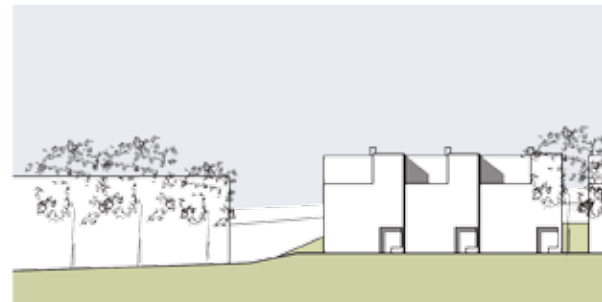
Det er i samspillet mellom rom og omgivelser, – mellom innside og utside at kontorets prosjekter formes.

Tomter og program er ulike, og for hvert prosjekt ønsker vi å gripe 'stedets ånd', forsterke kvaliteter i omgivelsene, forene funksjon og form for å skape arkitektur av høy kvalitet.

Kontoret har 11 medarbeidere.

[www.brodtkorb.no](http://www.brodtkorb.no)

**ARKITEKTKONTORET**  
**KARI NISSEN BRODTKORB**  
 AS • MNAL • WWW.BRODTKORB.NO  
 GRINDAMMEN 10 • 1359 EIKSMARKA







Varierte romlige forløp mellom husene



Oppriss øst



Snitt



Tørvvoll som støyskerm mot Landingsveien



## Formspråk

Formspråket er et enkelt kubisk boligvolum som adderes rundt stier og tun. Tilpasning til terrengfall, forskyvninger av volumer i horisontal- og vertikal retning, gir et rikt lys- og skyggespill som visuelt reduserer byggingsmassen og skaper liv og variasjon i nær- og fjernvirkning.

## Materialer

Murhus var et naturlig valg for å tydeliggjøre det enkle formspråket. Leca isoblokk, pusset i interiør og eksteriør, er hovedmaterialet. Skillevegger er i plasstøpt betong og hulldekker er benyttet som etasjeskiller.

Husene er miljø- og energigivnlige og tilfredsstillende energiklasse B.





Murhus tydeliggjør det enkle formspråket