



# DEG 42

Dronning Eufemias gate 42, Oslo

A-LAB

Tekst: A-lab

Foto: Oslo S Utvikling - Ivan Brodey



Sett fra sydøst. DEG 42 er den 13. og siste bygningen i Barcode-rekka





Branntrappen kan benyttes som uformell møte-/lufteplass, samt alternativ forbindelse mellom etasjene

**a-lab**

a-lab er et ungt arkitektkontor etablert i 2000 av Odd Klev og Geir Haaversen.

Firmaets opprinnelig fokus var å finne innovative arkitektoniske løsninger for IT-bransjen. Kontoret har vokst til 40+ ansatte og har gjennomført flere prisbelønnede bygninger inkludert Statoilkontoret på Fornebu og DnB i Barcode.

[www.a-lab.no](http://www.a-lab.no)

Adresse:	Dronning Eufemias gate 42, 0191 Oslo
Byggherre:	OSU (Oslo S Utvikling)
Arkitekt:	a-lab
Interiørarkitekt:	IARK
Landskapsark.:	Landskapsfabrikken, Bjørbekk & Lindheim, Dronninga Landskap
RIB:	Multiconsult
Entreprenør:	Vedal Prosjekt murarbeider: Murmester Rolf Holm
Leverandører:	tegl: Randers murmørtel: weber tegldragere: Randers betongelementer: Contiga
Ferdigstilt:	2016
Areal:	5.000 m <sup>2</sup> . BTA, hvorav 4.250 m <sup>2</sup> kontorareal
Overflater:	Teglstein RT 445 Rustica rød/brun patina håndbanket murt med farget murmørtel FM 1022 koksgrå. Sedum på taket.
Energiklasse:	B

Med kledning i rød tegl, New York-inspirert branntrapp og møterom som 'popper' ut av fasaden er Dronning Eufemias gate 42 en liten, ikonisk tøffing av et kontorbygg. Den skulpturelle fasaden markerer avslutningen på Barcode-rekka mot Middelalderparken i øst.

Bygningen er inspirert av Bjørvikas historie, men også av bydelen Meatpacking District i New York, der bygningene ofte er små med litt uvanlige former.

DEG 42 er elleve etasjer høyt og har sitt fotavtrykk etter en smal og kileformet tomt lengst mot øst. Dette er den siste av totalt tretten bygninger i Barcode.

Kontorlokalene har en innvendig bredde på kun 5-10 meter. Møterommene i hver etasje er hengt utenpå byggets østfasade. Løsningen sparer plass og tilfører bygningen og nærområdet viktige arkitektoniske kvaliteter.







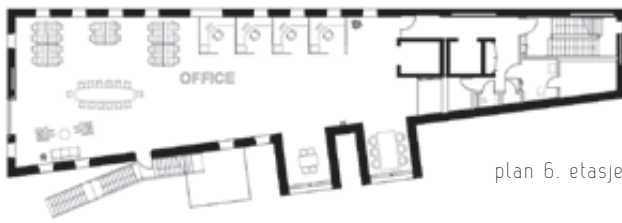
plan 11. etasje



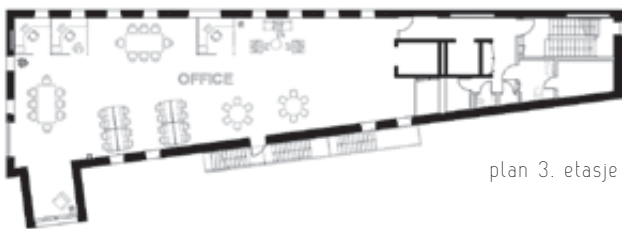
plan 10. etasje



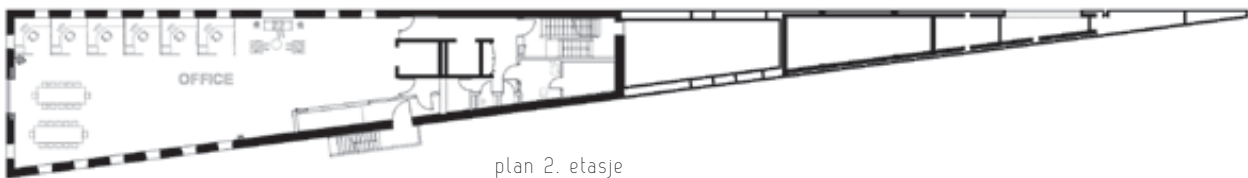
plan 8. etasje



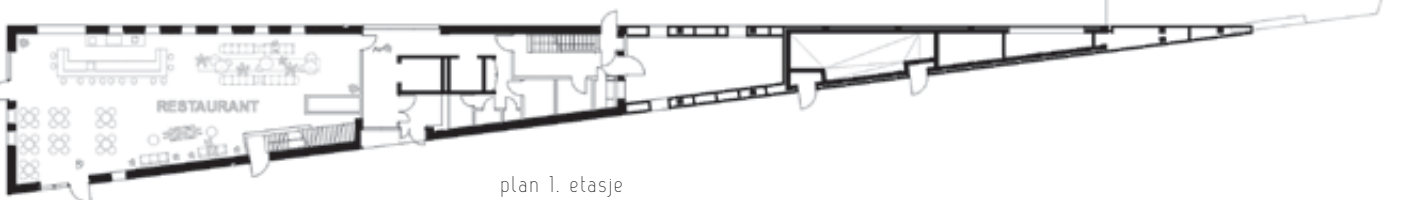
plan 6. etasje



plan 3. etasje



plan 2. etasje



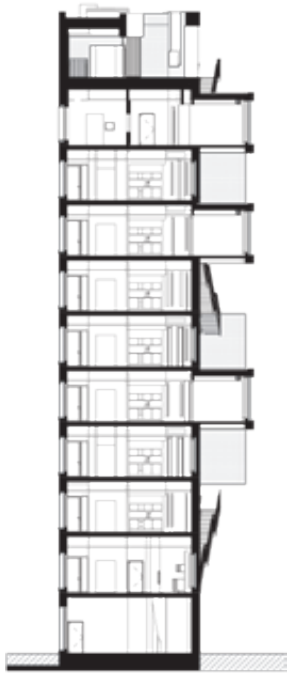
plan 1. etasje



situasjon



lengdesnitt



tverrsnitt

## Lyst og luftig

Åpne, søylefrie lokaler gir god fleksibilitet for leietakernes ulike behov, og luftige og arbeidsområder for alle ansatte. Vinduer fra gulv til tak slipper inn rikelig med dagslys og gir spektakulær utsikt mot Ekebergåsen i øst, fjorden i sør og Bjørvika i vest.

Kledningen i rød tegl står materialmessig i kontrast til de øvrige bygningene i



Barcode. Teglens røffe særpreg tilfører strøket ny egenart og karakter.

Bygningen har energiklasse B, sedumvekster på tak og utførelse med vekt på holdbare materialer utvendig og innvendig. I byggeprosessen har det vært streng kvalitetskontroll av miljøvennlige materialer og produkter. Materialbruken er i hovedsak tegl, stål og tre, med utførelse i meget høy kvalitet.

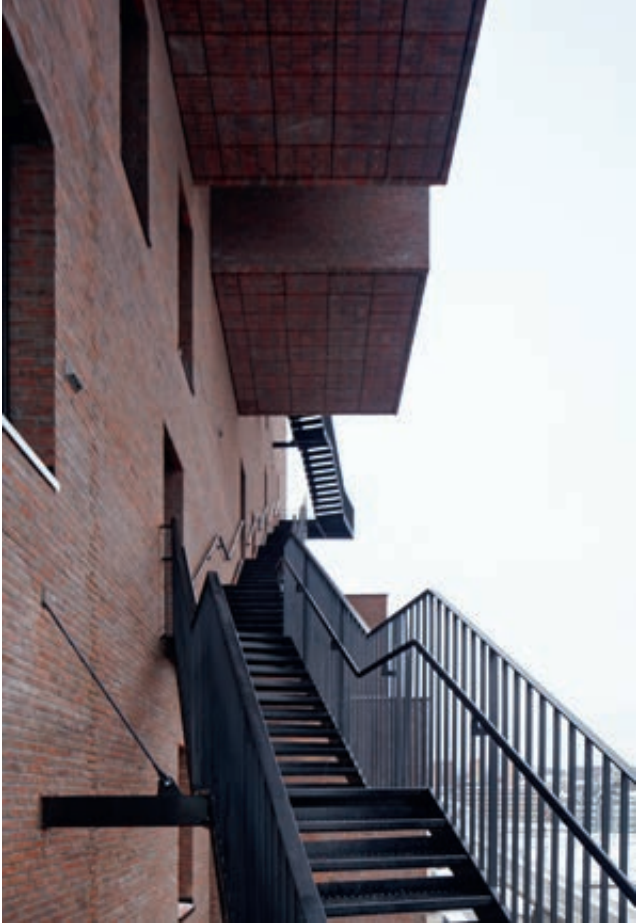
## Uformelle møtepunkter

I utformingen av kontorlokalene er det lagt vekt på arealeffektive løsninger som legger til rette for uformell kontakt mellom brukerne:

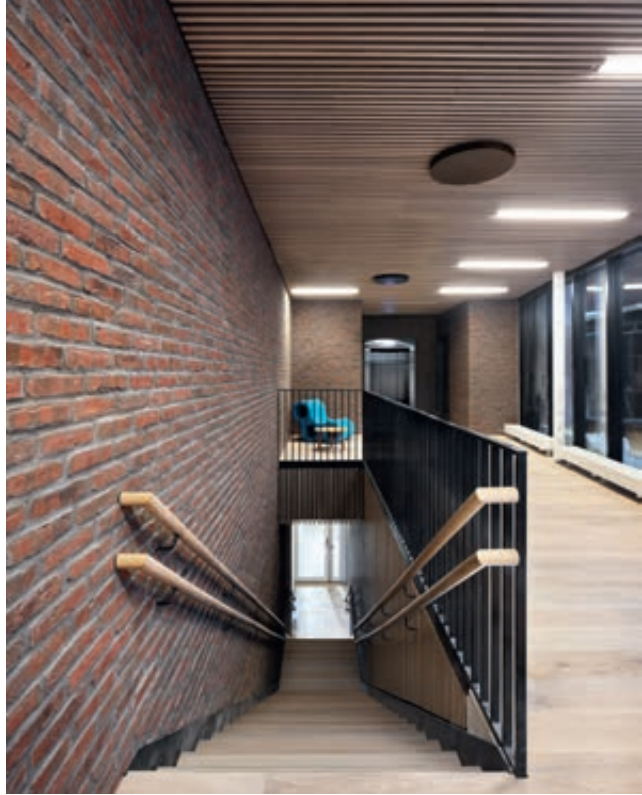


Fasade mot syd og sjøen. Teglens røffe særpreg tilfører strøket ny egenart og karakter





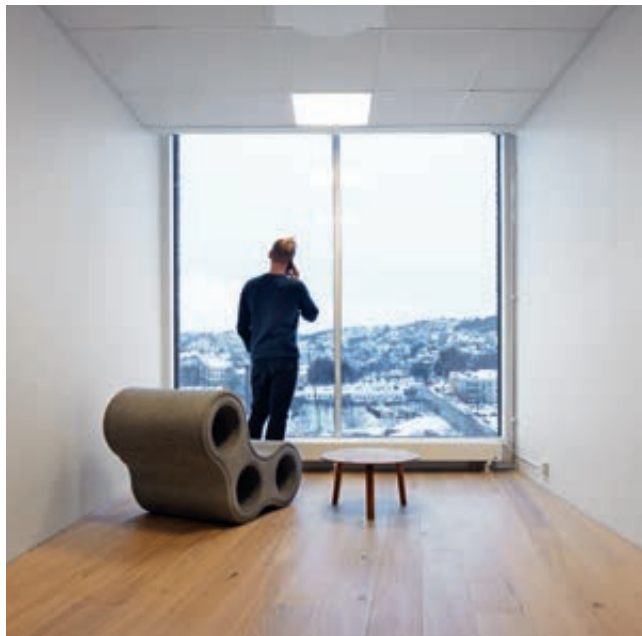
Kledning i rød tegl og New York-inspirert branntrapp



Det er valgt holdbare materialer både utvendig og innvendig



Møterommene er hengt utenpå byggets østfasade. Herfra har man spektakulær utsikt mot Ekebergåsen



Alle benytter én og samme heis. Direkte adkomst til resepsjon og arbeidsområder gir alle brukere og besøkende en opplevelse av atmosfæren i de ulike arbeidsmiljøene.

Den utenpåhengte branntrappen kan benyttes som uformell møte-/luftplass, samt alternativ forbindelse mellom de enkelte etasjene og fellesområdene øverst.

En felles bedriftsrestaurant og lounge i 10. etasje er bygningens viktigste møteplass.

Takterrassen i 11. etasje har panorama-utsikt over byen og fjorden.

I kjelleren finnes felles dusj, garderobe, lager, sykkel- og elbil-parkering. Utover å tilby gode arbeidsforhold for de ansatte skal dette stimulere til bruk av andre reisemåter enn fossildrevet transport.

Publikumsrettet virksomhet med restaurant i 1. etasje vil stimulere til aktivitet på gateplan. Ved 'pop-up'-events og spesielle anledninger på kveldstid kan restauranten på gateplan trekke vekslere på fellesarealene øverst.

## Innovativt arbeidsmiljø

Forretningskonseptet legger til rette for at små og innovative virksomheter kan etablere seg i BARCODE, Oslos nye 'central business district'.

Kontorbygget er skreddersydd for mindre bedrifter med ca. 15–35 ansatte, som vil ha alle ansatte på ett gulv. Miksen av flere virksomheter legger til rette for tverrfaglig samarbeid mellom ulike fagmiljøer og innovasjon. Således vil denne lille bygningen representere større mangfold enn andre store, multinasjonale selskaper i nærområdet.