

# HYTTE I SIRDALLEN

plasstøpt betong

FILTER ARKITEKTER

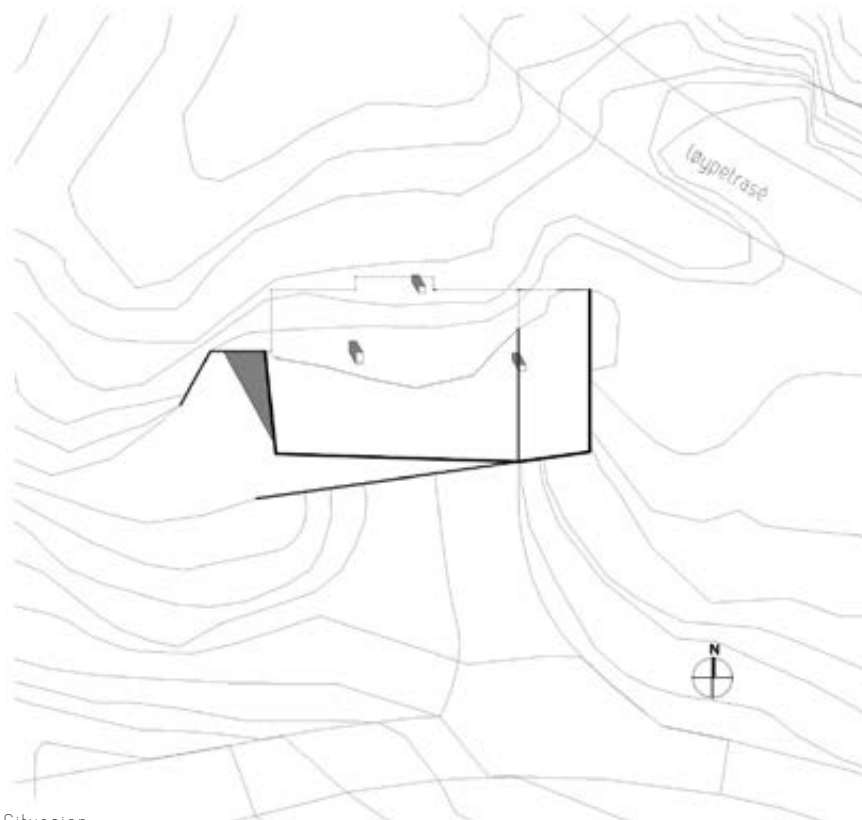
Tekst: Filter arkitekter

Foto: Lise Bjelland





Fra oppholdsrommet i 1. etasje



Situasjon

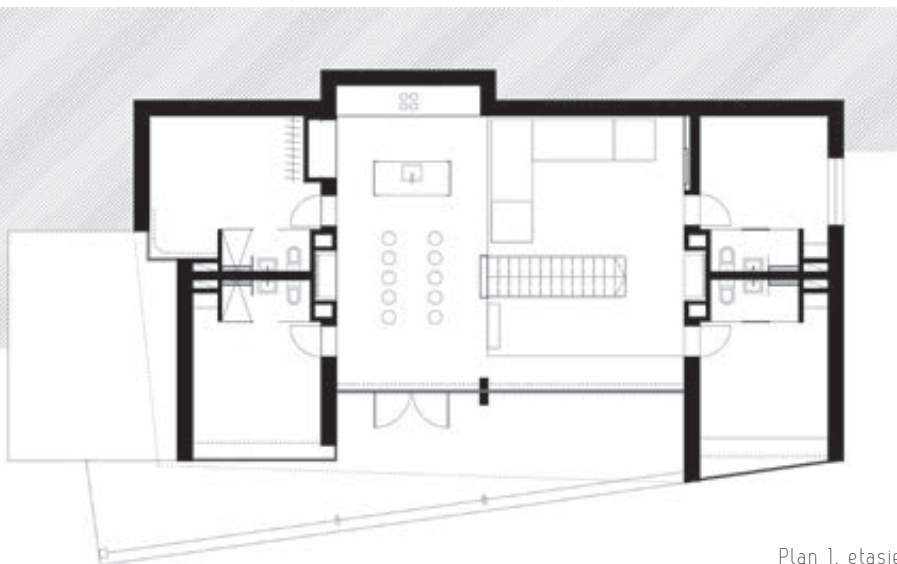
Hytten ligger på vintersportsstedet Sinnes i Sirdal kommune. Tomten har alpinbakken i nord og utsikt mot sør. Terrenget skråner kraftig mot sør, og det var et ønske fra byggherre om å legge hytten inn i terrenget og la den 'snø ned' om vinteren.

Hytten har to etasjer. Underetasjen inneholder carport, bod, teknisk rom, badstu og et oppholdsrom med peis. Hovedetasjen er organisert med fire likeverdige soverom rundt et stort fellesrom. Oppholdsrommet ligger med ryggen mot terrenget og orienterer seg med full åpning mot sør. Nivåsprang i gulvet underdeler kjøkken og spise plass fra resten av oppholdsrommet.



Sett fra sydvest





Plan 1. etasje



Plan underetasje

## FILTER/ARKITEKTER AS

er et ambisiøst arkitektfirma bestående av seks sivilarkitekter med 5-20 års erfaring. Kontoret ble, sammen med Dronninga landskap, tildelt Oslo bys arkitekturpris for 2015.

Filter har oppdragserfaring innen byplanlegging, skoler, kulturbygg, politihus, idrettsanlegg og boliger. Vi har en individuell tilnærming til hver oppgave, og utvikler prosjektene på bakgrunn av et omforent konseptuelt utgangspunkt. Åpenhet, fleksibilitet og god kommunikasjon er avgjørende suksesskriterier for prosjekt og utviklingsprosesser.

[www.filterarkitekter.no](http://www.filterarkitekter.no)

Adresse:	Sinnes, Øvre Sirdal, Vest-Agder (550 m.o.h.)
Arkitekt:	Filter arkitekter as
RIB:	Multiconsult, Egersund
Entreprenør:	Espeland forskaling as betongarb.: Espeland forskaling as glassarbeider: Bygningsglassmesteren as – glassmester Asle Roaldsø
Leverandører:	betong: Sirdal Anlegg & Transport og Jærbetong (SKB)
Ferdigstilt:	2015
Areal:	166 m <sup>2</sup> BRA
Bæresystem:	kjerneisoleret, plasstøpt betong

## Konstruksjon og materialer

Det var et mål for byggherre å ha minst mulig vedlikehold, både innvendig og utvendig. Valget falt dermed på en konstruksjon av kjerneisoleret plasstøpt betong.

Overflatene er hovedsakelig i betong og glass. Det er valgt limte glassløsninger for å minimere karmen og rammer. Dører og enkelte interiørdetaljer er i eik.

Utvendig er taket dekket med stedlig sedum-mose, slik at hytten skal gli mest mulig inn i terrenget også i sommerhalvåret.



Det store oppholdsrommet i 1. etasje sett fra sofaen

